

Sensore induttivo

NJ0,8-5GM-N-Y287110



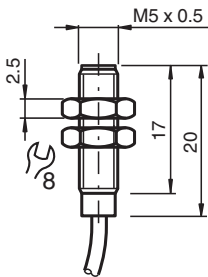
- 0,8 mm allineato
- Applicabile fino a SIL 2 secondo IEC 61508



Funzione

La custodia e il trasduttore di questo sensore a ultrasuoni costituiscono un'unità sigillata ermeticamente. Per un funzionamento affidabile, per via dello speciale design di questo sensore, devono essere utilizzati esclusivamente gli accessori di montaggio inclusi. Se si utilizza il sensore in zone pericolose (classificate), sarà necessario seguire le indicazioni del manuale di istruzioni.

Dimensioni



Dati tecnici

Dati generali

Funzione di commutazione		Normalmente chiuso (NC)
Tipo di uscita		NAMUR
Distanza di comando misura	s_n	0,8 mm
Montaggio incorporato		incorporabile
Distanza di comando sicura	s_a	0 ... 0,65 mm
Fattore di riduzione r_{AI}		0,4
Fattore di riduzione r_{Cu}		0,3
Fattore di riduzione $r_{1.4301}$		0,85
Tipo di uscita		2-fili

Dati specifici

Tensione nominale	U_o	8,2 V (R_i ca. 1 k Ω)
Tensione di esercizio	U_B	5 ... 25 V

Data di edizione: 2024-01-09 Data di stampare: 2024-01-09 : 70133326_ita.pdf

Consultate "Note generali relative alle informazioni sui prodotti Pepperl+Fuchs".

Pepperl+Fuchs Group
www.pepperl-fuchs.com

USA: +1 330 486 0001
fa-info@us.pepperl-fuchs.com

Germania: +49 621 776 1111
fa-info@de.pepperl-fuchs.com

Singapore: +65 6779 9091
fa-info@sg.pepperl-fuchs.com

PEPPERL+FUCHS

Dati tecnici

Frequenza di commutazione	f	0 ... 5000 Hz
Isteresi	H	3 %
Adatto per tecnologia 2:1		sì, Diodo di protezione contro la polarità inversa non necessario
Consumo corrente		
Lastra di misura non rilevata		≥ 3 mA a tensione nominale
Lastra di misura rilevata		≤ 1 mA a tensione nominale
Parametri Functional Safety		
Livello d'integrazione sicurezza (SIL)		SIL 2
MTTF _d		1050 a
Durata dell'utilizzo (T _M)		20 a
Grado di copertura della diagnosi (DC)		0 %
Conformità agli standard e alle direttive		
Standard di conformità		
NAMUR		EN 60947-5-6:2000 IEC 60947-5-6:1999
Norme		EN 60947-5-2:2007 EN 60947-5-2/A1:2012 IEC 60947-5-2:2007 IEC 60947-5-2 AMD 1:2012
Omologazioni e certificati		
Certificazione IECEX		
Livello di protezione delle apparecchiature Ga		IECEX PTB 11.0037X
Livello di protezione delle apparecchiature Gb		IECEX PTB 11.0037X
Livello di protezione delle apparecchiature Da		IECEX PTB 11.0037X
Livello di protezione delle apparecchiature Mb		IECEX PTB 11.0037X
Approvazione ATEX		
Livello di protezione delle apparecchiature Ga		PTB 00 ATEX 2048 X
Livello di protezione delle apparecchiature Gb		PTB 00 ATEX 2048 X
Livello di protezione delle apparecchiature Da		PTB 00 ATEX 2048 X
Approvazione CML		su richiesta
ANZEx		18.3018X
Condizioni ambientali		
Temperatura ambiente		-25 ... 100 °C (-13 ... 212 °F)
Dati meccanici		
Tipo di collegamento		Cavo
Materiale della scatola		Acciaio inox 1.4305 / AISI 303
Superficie anteriore		PBT
Grado di protezione		IP67
Cavo		
Diametro cavo		2,6 mm ± 0,2 mm
Raggio di curvatura		> 10 x diametro cavo
Materiale		PVC
Sezione filo		0,14 mm ²
Lunghezza	L	0,085 m
Dimensioni		
Lunghezza		20 mm
Diametro		5 mm
Informazioni generali		
Uso en área Ex:		vedere le istruzioni per l'uso

Data di edizione: 2024-01-09 Data di stampare: 2024-01-09 : 70133326_ita.pdf

Collegamento

