



## Ultraschallsensor

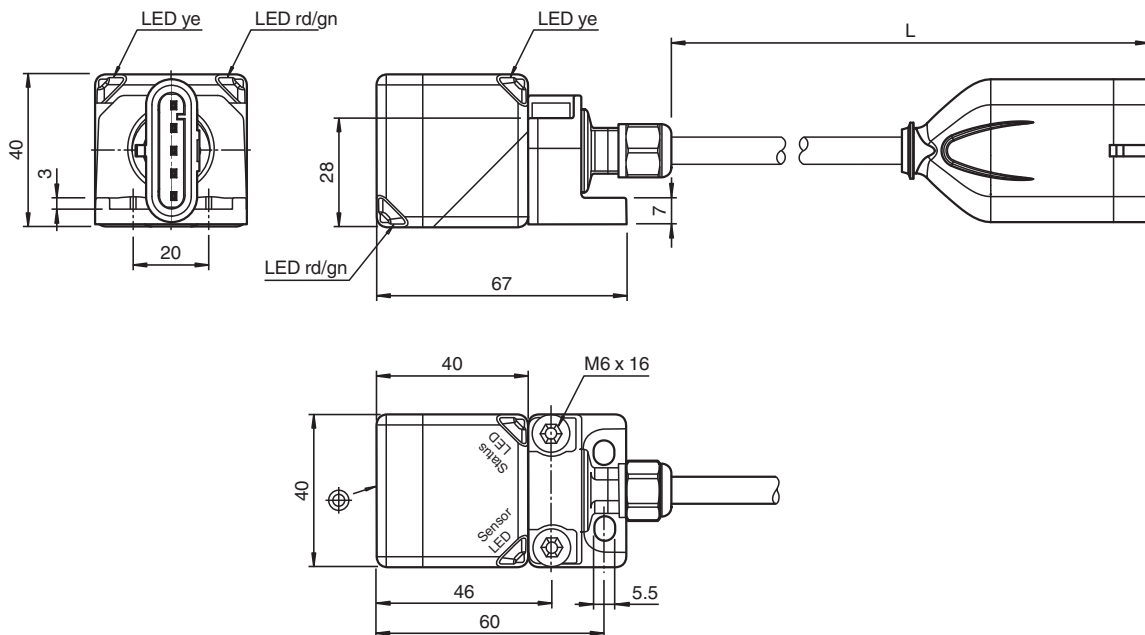
UC4000-L2M-B16-0,3M-APS5P-M

- CANopen-Schnittstelle
- E1-Typgenehmigung
- Erhöhte EMV-Festigkeit
- Sensorkopf umsetzbar und drehbar
- Robuster Metallsockel
- Rundum sichtbare Funktionsanzeige
- Schutzart IP68

### Einkopfsystem



### Abmessungen



### Technische Daten

#### Allgemeine Daten

Erfassungsbereich	200 ... 4000 mm
Einstellbereich	240 ... 4000 mm
Blindzone	0 ... 200 mm
Normmessplatte	100 mm x 100 mm
Wandlerfrequenz	ca. 85 kHz

#### Kenndaten

Linearitätsfehler	< 40 mm
Temperaturdrift	< +/- 100 mm
Bereitschaftsverzug	$t_v \leq 700$ ms

Veröffentlichungsdatum: 2024-05-07 Ausgabedatum: 2024-05-07 Dateiname: 70134319-100005\_ger.pdf

Beachten Sie „Allgemeine Hinweise zu Pepperl+Fuchs-Produktinformationen“.

Pepperl+Fuchs-Gruppe  
www.pepperl-fuchs.com

USA: +1 330 486 0001  
fa-info@us.pepperl-fuchs.com

Deutschland: +49 621 776 1111  
fa-info@de.pepperl-fuchs.com

Singapur: +65 6779 9091  
fa-info@sg.pepperl-fuchs.com

**PF** PEPPERL+FUCHS

## Technische Daten

<b>Kenndaten funktionale Sicherheit</b>			
MTTF <sub>d</sub>			431 a
Gebrauchsdauer (T <sub>M</sub> )			20 a
Diagnosedeckungsgrad (DC)			0 %
<b>Anzeigen/Bedienelemente</b>			
LED gelb			Objekt im Auswertebereich
LED rot/grün			CANopen Statusanzeige
<b>Elektrische Daten</b>			
Betriebsspannung	U <sub>B</sub>		9 ... 30 V
Leerlaufstrom	I <sub>0</sub>		≤ 50 mA
Leistungsaufnahme	P <sub>0</sub>		typ. 0,6 W
<b>Schnittstelle</b>			
Schnittstellentyp			CAN
Kommunikationsprotokoll			CANopen
Prozessdaten			Eingang: 48 Bit - Messwert (Distanzwert) 16 Bit - Signalqualität 8 Bit - Zähler-1 16 Bit oder Zähler-2 8 Bit - Statusregister 8 Bit
Node ID			parametrierbar
Hersteller-ID			173 (0xAD)
Produktcode			50331651 (0x03000003)
Übertragungsrate			250 kBit/s , parametrierbar 125 ... 1000 kBit/s
Abschluss			extern
Zykluszeit			53,5 ms voreingestellt , parametrierbar
Min. Zykluszeit			53,5 ms
<b>Normen- und Richtlinienkonformität</b>			
Normenkonformität			
Normen			EN IEC 60947-5-2:2020 IEC 60947-5-2:2019
Kommunikationsschnittstelle			CiA 310, Ver. 4.2.0
<b>Zulassungen und Zertifikate</b>			
UL-Zulassung			UL Recognized , General Purpose , Class 2 Power Source
CCC-Zulassung			Produkte, deren max. Betriebsspannung ≤36 V ist, sind nicht zulassungspflichtig und daher nicht mit einer CCC-Kennzeichnung versehen.
UN/ECE Regelungsnummer 10 (E1)			Typgenehmigungsnummer: 10R-069608
<b>Umgebungsbedingungen</b>			
Umgebungstemperatur			-40 ... 85 °C (-40 ... 185 °F)
Lagertemperatur			-40 ... 85 °C (-40 ... 185 °F)
<b>Mechanische Daten</b>			
Anschlussart			Festkabel mit Stecker
Schutzart			IP68
Material			
Gehäuse			PA-GF35
Stecker			
Polzahl			5
Anschlussaufbau			AMP Stecker Superseal 282107-1 AMP Kontakt Superseal 282109-1
Kabel			
Kabeldurchmesser			7,25 mm ± 0,2 mm
Biegeradius			> 10 x Kabeldurchmesser
Material			PUR
Farbe			schwarz
Aderzahl			5
Aderquerschnitt			0,8 mm <sup>2</sup>
Länge	L		345 mm ± 5 mm

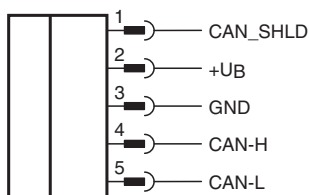
Veröffentlichungsdatum: 2024-05-07 Ausgabedatum: 2024-05-07 Dateiname: 70134319-100005\_ger.pdf

Beachten Sie „Allgemeine Hinweise zu Pepperl+Fuchs-Produktinformationen“.

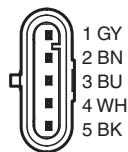
## Technische Daten

Masse	245 g
Abmessungen	
Höhe	40 mm
Breite	40 mm
Länge	67 mm
<b>Werkseinstellungen</b>	
Voreinstellung	Messwert "Distanz", Signalqualität, Zähler-2 (Objekt 0x2000)
Schallkeule	breit (Objekt 0x4000)
Synchronisation	deaktiviert (Objekt 0x2020)
Node ID	16
Übertragungsrate	250 kBit/s

## Anschluss

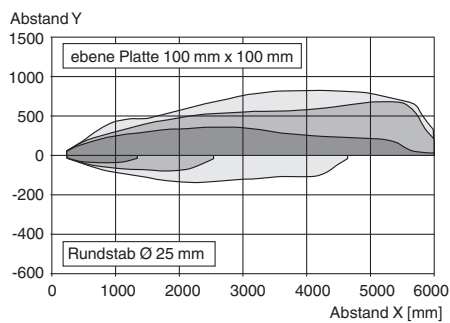


## Anschlussbelegung



## Kennlinie

### Charakteristische Ansprechkurve



Veröffentlichungsdatum: 2024-05-07 Ausgabedatum: 2024-05-07 Dateiname: 70134319-100005\_ger.pdf

Beachten Sie „Allgemeine Hinweise zu Pepperl+Fuchs-Produktinformationen“.

Pepperl+Fuchs-Gruppe  
www.pepperl-fuchs.com

USA: +1 330 486 0001  
fa-info@us.pepperl-fuchs.com

Deutschland: +49 621 776 1111  
fa-info@de.pepperl-fuchs.com

Singapur: +65 6779 9091  
fa-info@sg.pepperl-fuchs.com

**PF PEPPERL+FUCHS**