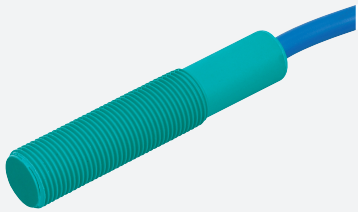


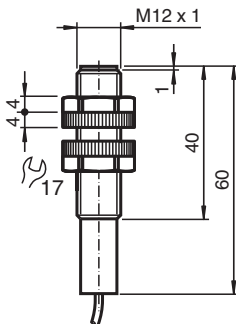
Sensor capacitivo

CJ1-12GK-N

■ 1 mm no enrasado



Dimensiones



Datos técnicos

Datos generales

Función de conmutación		Normalmente abierto (NA)
Tipo de salida		NAMUR
Distancia de conmutación de medición	s_n	1 mm
Instalación		no enrasado
Distancia de conmutación asegurada	s_a	0 ... 0,72 mm
Tipo de salida		2-hilos

Datos característicos

Condiciones de montaje		
A		5 mm
B		15 mm
C		12 mm
F		70 mm
Tensión nominal	U_o	8,2 V (R_i aprox. 1 k Ω)
Tensión de trabajo	U_B	7 ... 12 V
Frecuencia de conmutación	f	0 ... 1 Hz
Consumo de corriente		

Fecha de publicación: 2026-02-26 Fecha de edición: 2026-03-04 : 70135017_spa.pdf

Consulte "Notas generales sobre la información de los productos de Pepperl+Fuchs".

Pepperl+Fuchs Group
www.pepperl-fuchs.com

EE. UU.: +1 330 486 0001
fa-info@us.pepperl-fuchs.com

Alemania: +49 621 776 1111
fa-info@de.pepperl-fuchs.com

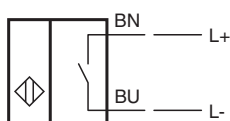
Singapur: +65 6779 9091
fa-info@sg.pepperl-fuchs.com

 **PEPPERL+FUCHS**

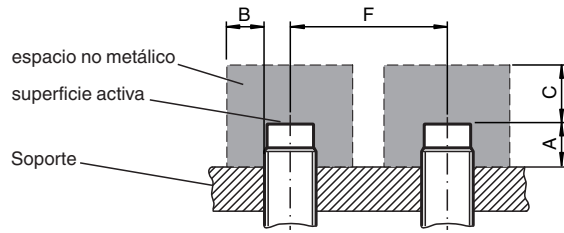
Datos técnicos

Placa de medición no detectada	≤ 1 mA
Placa de medición detectada	≥ 2,4 mA
Características relevantes para la seguridad del producto	
MTTF _d	5670 a
Duración de servicio (T _M)	20 a
Factor de cobertura de diagnóstico (DC)	0 %
Conformidad con Normas y Directivas	
Conformidad con la normativa	
NAMUR	EN 60947-5-6:2000 IEC 60947-5-6:1999
Estándares	EN IEC 60947-5-2
Autorizaciones y Certificados	
Autorización IECEX	
Nivel de protección del equipo Ga	IECEX TUN 20.0014X
Nivel de protección del equipo Gb	IECEX TUN 20.0014X
Nivel de protección del equipo Da	IECEX TUN 20.0014X
Homologación ATEX	
Nivel de protección del equipo Ga	TÜV 03 ATEX 2003 X
Nivel de protección del equipo Gb	TÜV 03 ATEX 2003 X
Nivel de protección del equipo Da	TÜV 03 ATEX 2003 X
Autorización FM	
Control Diseño	116-0165
Autorización UL	
	cULus Listed Circuitry: Class 2 Power Source Enclosure Type Rating: Type 1 Voltaje de alimentación/conmutación: 8,2 V CC
Condiciones ambientales	
Temperatura ambiente	-25 ... 70 °C (-13 ... 158 °F)
Datos mecánicos	
Tipo de conexión	Cable
Material de la carcasa	PBT
Superficie frontal	PBT
Grado de protección	IP68
Cable	
Diámetro del cable	4,8 mm ± 0,2 mm
Radio de flexión	> 10 x diámetro del cable
Material	PVC
Sección transversal	0,34 mm ²
Longitud	L
Dimensiones	
Longitud	60 mm
Diámetro	12 mm
Información general	
Aplicación en campo con peligro de explosión	ver Instrucciones de uso

Asignación de conexión



Condiciones de instalación



Fecha de publicación: 2026-02-26 Fecha de edición: 2026-03-04 : 70135017_spa.pdf

Consulte "Notas generales sobre la información de los productos de Pepperl+Fuchs".

Pepperl+Fuchs Group
www.pepperl-fuchs.com

EE. UU.: +1 330 486 0001
fa-info@us.pepperl-fuchs.com

Alemania: +49 621 776 1111
fa-info@de.pepperl-fuchs.com

Singapur: +65 6779 9091
fa-info@sg.pepperl-fuchs.com

 **PEPPERL+FUCHS**