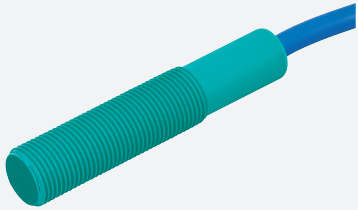


# Givare, kapacitiv

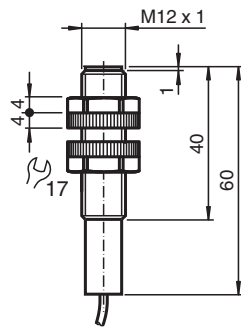
## CJ1-12GK-N-5M



■ Komfortserie



### Mått



### Tekniska data

#### Allmänna specifikationer

Växlingsfunktion		Normalt öppen (NO)
Utgångstyp		NAMUR
Känslavstånd	$s_n$	1 mm
Installation		ej i samma plan
Garanterat känslavstånd	$s_a$	0 ... 0,72 mm
Anslutnings sätt		2-trådig

#### Specifikationer

Installationsförhållanden		
A		5 mm
B		15 mm
C		12 mm
F		70 mm
Märkspänning	$U_o$	8 V
Arbetspänning	$U_B$	7 ... 12 V
Kopplingsfrekvens	$f$	0 ... 1 Hz
Strömförbrukning		

Kungörelsedatum: 2022-07-15 Datum för utgåva: 2022-07-15 : 70135020\_swe.pdf

Se "Allmänna kommentarer om produktinformationen från Pepperl+Fuchs".

Pepperl+Fuchs Group  
www.pepperl-fuchs.com

USA: +1 330 486 0001  
fa-info@us.pepperl-fuchs.com

Tyskland: +49 621 776 1111  
fa-info@de.pepperl-fuchs.com

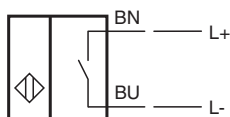
Singapore: +65 6779 9091  
fa-info@sg.pepperl-fuchs.com

**PF** PEPPERL+FUCHS

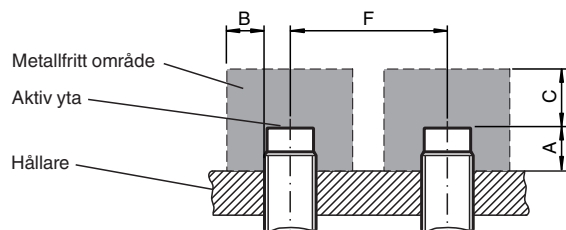
## Tekniska data

Mätplatta ej registrerad	max. 1 mA
Mätplatta registrerad	≥ 2,4 mA
<b>Norm- och riktlinjekonformitet</b>	
Standardöverensstämmelse	
NAMUR	EN 60947-5-6:2000 IEC 60947-5-6:1999
Standarder	EN 60947-5-2:2007 EN 60947-5-2/A1:2012 IEC 60947-5-2:2007 IEC 60947-5-2 AMD 1:2012
<b>Godkännanden och certifikat</b>	
IECEX-godkännande	
Utrustning med skyddsnivå Ga	IECEX TUN 20.0014X
Utrustning med skyddsnivå Gb	IECEX TUN 20.0014X
Utrustning med skyddsnivå Da	IECEX TUN 20.0014X
ATEX-godkännande	
Utrustning med skyddsnivå Ga	TÜV 03 ATEX 2003 X
Utrustning med skyddsnivå Gb	TÜV 03 ATEX 2003 X
Utrustning med skyddsnivå Da	TÜV 03 ATEX 2003 X
FM-godkännande	
Principritning	116-0165
UL-godkännande	cULus Listed, General Purpose
<b>Omgivningsförhållande</b>	
Omgivningstemperatur	-25 ... 70 °C (-13 ... 158 °F)
<b>Mekaniska specifikationer</b>	
Anslutnings typ	Kabel
Kapslingsmaterial	PBT
Avkännings yta	PBT
Skyddsklass	IP68
kabel	
Kabeldiameter	4,8 mm ± 0,2 mm
Böjningsradie	> 10 x kabeldiameter
Material	PVC
Ledartvårsnitt	0,34 mm <sup>2</sup>
Längd	L 5 m
<b>Allmän information</b>	
Användning i explosionsfarligt område	se bruksanvisning

## Anslutning



## Installation



## Tillbehör

	<b>BF 12</b>	Fäste, 12 mm
---	--------------	--------------