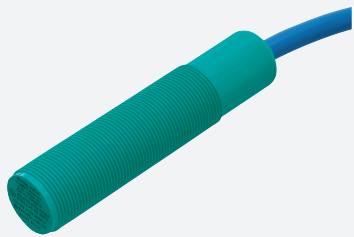


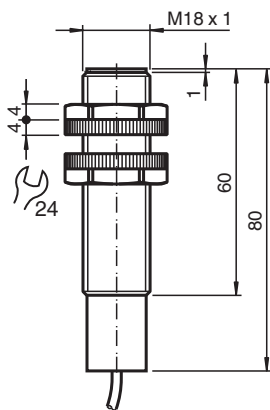
Sensor capacitivo

CJ2-18GK-N

■ 2 mm não faceado



Dimensões



Dados técnicos

Dados gerais

Função de comutação		Normalmente aberto (NA)
Tipo de saída		NAMUR
Intervalo de comutação	s_n	2 mm
Montagem		não nivelado
Intervalo seguro de comutação	s_a	0 ... 1,44 mm
Tipo de saída		de 2 fios

Dados característicos

Condições de montagem		
A		15 mm
B		30 mm
C		20 mm
F		120 mm
Tensão nominal	U_o	8,2 V (R_i aprox. 1 k Ω)
Tensão de funcionamento	U_B	7 ... 12 V
Frequência de comutação	f	0 ... 1 Hz
Consumo de corrente		

Data de publicação: 2022-07-15 Data de emissão: 2022-07-15 : 70135021_por.pdf

Consulte as "Notas Gerais sobre as informações de produto da Pepperl+Fuchs".

Grupo Pepperl+Fuchs
www.pepperl-fuchs.com

EUA.: +1 330 486 0001
fa-info@us.pepperl-fuchs.com

Alemanha: +49 621 776 1111
fa-info@de.pepperl-fuchs.com

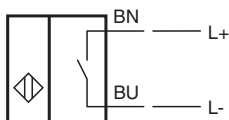
Singapura: +65 6779 9091
fa-info@sg.pepperl-fuchs.com

 PEPPERL+FUCHS

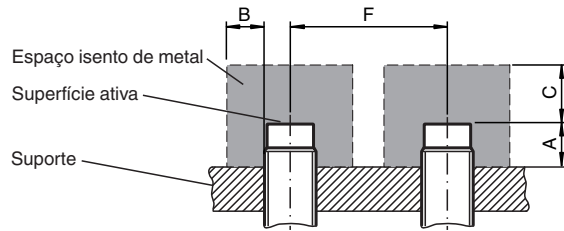
Dados técnicos

Placa de medição não abrangida	≤ 1 mA
Placa de medição abrangida	≥ 2,4 mA
Características da segurança funcional	
MTTF _d	5030 a
Vida útil (T _M)	20 a
Grau de cobertura do diagnóstico (GCD)	0 %
Conformidade de directivas e normas	
Conformidade-padrão	
NAMUR	EN 60947-5-6:2000 IEC 60947-5-6:1999
Padrões	EN 60947-5-2:2007 EN 60947-5-2/A1:2012 IEC 60947-5-2:2007 IEC 60947-5-2 AMD 1:2012
Autorizações certificados	
Aprovação IECEx	
Nível de proteção do equipamento Ga	IECEX TUN 20.0014X
Nível de proteção do equipamento Gb	IECEX TUN 20.0014X
Nível de proteção do equipamento Da	IECEX TUN 20.0014X
Aprovação ATEX	
Nível de proteção do equipamento Ga	TÜV 03 ATEX 2003 X
Nível de proteção do equipamento Gb	TÜV 03 ATEX 2003 X
Nível de proteção do equipamento Da	TÜV 03 ATEX 2003 X
Autorização FM	
Desenho de controle	116-0165
Autorização UL	cULus Listed, General Purpose
Condições ambiente	
Temperatura ambiente	-25 ... 70 °C (-13 ... 158 °F)
Dados mecânicos	
Tipo de saída	Cabo
Material da caixa	PBT
Superfície frontal	PBT
Grau de protecção	IP68
Cabo	
Diâmetro do cabo	6 mm ± 0,2 mm
Raio de curvatura	> 10 x o diâmetro do cabo
Material	PVC
Secção transversal do condutor	0,75 mm ²
Comprimento	L 2 m
Informações gerais	
Aplicação numa área potencialmente explosiva	ver manual de instruções


Conexão



Instalação



Acessórios

	BF 18	Flange de montagem, 18 mm
---	--------------	---------------------------