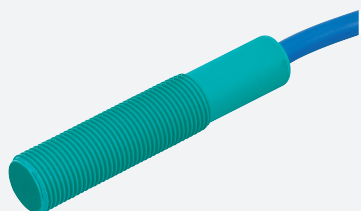
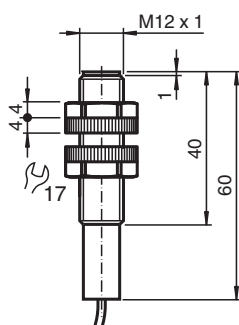


# Snímač, kapacitní CJ4-12GK-N

■ 4 mm ne v jedné rovině



## Rozměry



## Technické údaje

### Všeobecné specifikace

Spínací funkce		Normálně otevřený (NO)
Typ výstupu		NAMUR
Spínací vzdálenost	$s_n$	4 mm
Montáž		ne v jedné rovině
Pracovní rozsah	$s_a$	0 ... 2,88 mm
Typ výstupu		dva vodiče

### Charakteristické hodnoty

Instalační podmínky		
A		20 mm
B		80 mm
C		12 mm
F		70 mm
Jmenovité napětí	$U_o$	8,2 V ( $R_i$ cca. 1 k $\Omega$ )
Provozní napětí	$U_B$	7 ... 12 V
Spínací frekvence	f	0 ... 1 Hz
Spotřeba proudu		

Datum publikace: 2022-07-15 Datum vydání: 2022-07-15 : 70135022\_cze.pdf

Viz část Všeobecné poznámky týkající se produktů společnosti Pepperl+Fuchs.

Pepperl+Fuchs Group  
www.pepperl-fuchs.com

USA: +1 330 486 0001  
fa-info@us.pepperl-fuchs.com

Německo: +49 621 776 1111  
fa-info@de.pepperl-fuchs.com

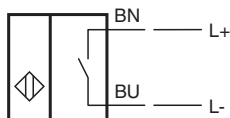
Singapur: +65 6779 9091  
fa-info@sg.pepperl-fuchs.com

PEPPERL+FUCHS

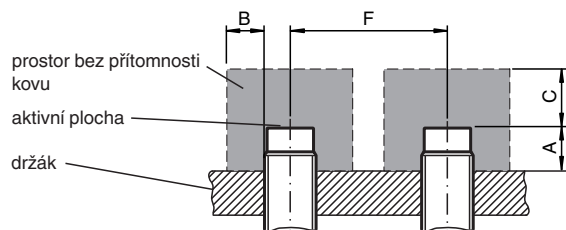
## Technické údaje

Nedošlo k detekci měřicí desky	≤ 1 mA
Proběhla detekce měřicí desky	≥ 2,4 mA
<b>Parametry funkční bezpečnosti</b>	
MTTF <sub>d</sub>	3299 a
Doba provozu (T <sub>M</sub> )	20 a
Stupeň diagnostického pokrytí (DC)	0 %
<b>Shoda s normami a směrnicemi</b>	
Shoda se standardy	
NAMUR	EN 60947-5-6:2000 IEC 60947-5-6:1999
Normy	EN 60947-5-2:2007 EN 60947-5-2/A1:2012 IEC 60947-5-2:2007 IEC 60947-5-2 AMD 1:2012
<b>Schválení a certifikáty</b>	
Schválení IECEX	
Úroveň ochrany vybavení Ga	IECEX TUN 20.0014X
Úroveň ochrany vybavení Gb	IECEX TUN 20.0014X
Úroveň ochrany vybavení Da	IECEX TUN 20.0014X
Schválení ATEX	
Úroveň ochrany vybavení Ga	TÜV 03 ATEX 2003 X
Úroveň ochrany vybavení Gb	TÜV 03 ATEX 2003 X
Úroveň ochrany vybavení Da	TÜV 03 ATEX 2003 X
Schválení FM	
Výkres řídicího systému	116-0165
Schválení UL	cULus Listed, General Purpose
<b>Okolní podmínky</b>	
Okolní teplota	-25 ... 70 °C (-13 ... 158 °F)
<b>Mechanické specifikace</b>	
Typ připojení	Kabel
Materiál pouzdra	Polybutyltereftalát
Čelní plocha	Polybutyltereftalát
Třída ochrany	IP68
Kabel	
Průměr kabelu	4,8 mm ± 0,2 mm
Poloměr ohybu	> 10 x průměr kabelu
Materiál	Polyvinylchlorid
Průřez žíly vodiče	0,34 mm <sup>2</sup>
Délka	L 2 m
<b>Všeobecné informace</b>	
Použití v prostoru s nebezpečím výbuchu	viz návod k provozu

## Připojení



## Instalace



## Příslušenství

	<b>BF 12</b>	Montážní příruba, 12 mm
---	--------------	-------------------------