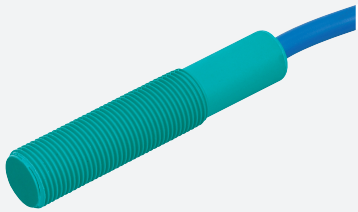


Snímač, kapacitní

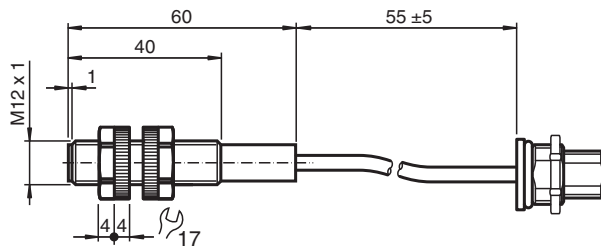
CJ4-12GK-N-Y235563



- 4 mm ne v jedné rovině
- Délka kabelu na zakázku
- Konektor dle specifikací zákazníka



Rozměry



Technické údaje

Všeobecné specifikace

Spínací funkce		Normálně otevřený (NO)
Typ výstupu		NAMUR
Spínací vzdálenost	s_n	4 mm
Montáž		ne v jedné rovině
Pracovní rozsah	s_a	0 ... 2,88 mm
Typ výstupu		dva vodiče

Charakteristické hodnoty

Instalační podmínky		
A		20 mm
B		80 mm
C		12 mm
F		70 mm
Jmenovité napětí	U_o	8,2 V (R_i cca. 1 k Ω)
Provozní napětí	U_B	7 ... 12 V
Spínací frekvence	f	0 ... 1 Hz
Spotřeba proudu		

Datum publikace: 2022-07-13 Datum vydání: 2022-07-13 : 70135026_cze.pdf

Viz část Všeobecné poznámky týkající se produktů společnosti Pepperl+Fuchs.

Pepperl+Fuchs Group
www.pepperl-fuchs.com

USA: +1 330 486 0001
fa-info@us.pepperl-fuchs.com

Německo: +49 621 776 1111
fa-info@de.pepperl-fuchs.com

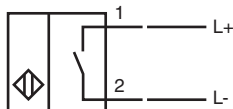
Singapur: +65 6779 9091
fa-info@sg.pepperl-fuchs.com

PF PEPPERL+FUCHS

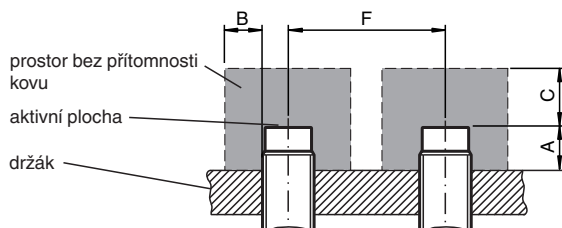
Technické údaje

Nedošlo k detekci měřicí desky	$\leq 1 \text{ mA}$
Proběhla detekce měřicí desky	$\geq 2,4 \text{ mA}$
Shoda s normami a směrnici	
Shoda se standardy	
NAMUR	EN 60947-5-6:2000 IEC 60947-5-6:1999
Normy	EN 60947-5-2:2007 EN 60947-5-2/A1:2012 IEC 60947-5-2:2007 IEC 60947-5-2 AMD 1:2012
Schválení a certifikáty	
Schválení IECEx	
Úroveň ochrany vybavení Ga	IECEx TUN 20.0014X
Úroveň ochrany vybavení Gb	IECEx TUN 20.0014X
Úroveň ochrany vybavení Da	IECEx TUN 20.0014X
Schválení ATEX	
Úroveň ochrany vybavení Ga	TÜV 03 ATEX 2003 X
Úroveň ochrany vybavení Gb	TÜV 03 ATEX 2003 X
Úroveň ochrany vybavení Da	TÜV 03 ATEX 2003 X
Schválení UL	cULus Listed, General Purpose
Okolní podmínky	
Okolní teplota	-25 ... 70 °C (-13 ... 158 °F)
Mechanické specifikace	
Typ připojení	Kabel Polyvinylchlorid , 55 mm s Konektor, 99-3431-216-04, řada Binder
Průřez žíly vodiče	0,34 mm ²
Materiál pouzdra	Polybutyltereftalát
Čelní plocha	Polybutyltereftalát
Třída ochrany	IP68
Kabel	
Poloměr ohybu	> 10× průměru kabelu
Všeobecné informace	
Doplňující informace	Poznámka! Při vytváření elektrického připojení zajistěte, aby byl senzorový kabel chráněn před mechanickou zátěží!
Použití v prostoru s nebezpečím výbuchu	viz návod k provozu

Připojení



Instalace



Příslušenství

	BF 12	Montážní příruba, 12 mm
---	--------------	-------------------------