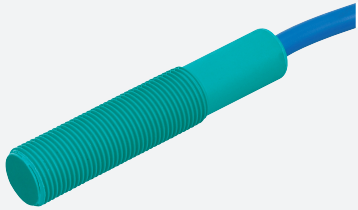


Kapazitiver Sensor

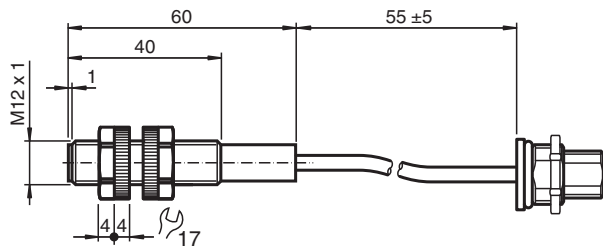
CJ4-12GK-N-Y235563



- 4 mm nicht bündig
- Kabellänge kundenspezifisch
- Kundenspezifischer Stecker



Abmessungen



Technische Daten

Allgemeine Daten		
Schaltfunktion		Schließer (NO)
Ausgangstyp		NAMUR
Schaltabstand	s_n	4 mm
Einbau		nicht bündig
Gesicherter Schaltabstand	s_a	0 ... 2,88 mm
Ausgangsart		2-Draht
Kenndaten		
Einbaubedingungen		
A		20 mm
B		80 mm
C		12 mm
F		70 mm
Nennspannung	U_o	8,2 V (R_I ca. 1 k Ω)
Betriebsspannung	U_B	7 ... 12 V
Schaltfrequenz	f	0 ... 1 Hz
Stromaufnahme		

Veröffentlichungsdatum: 2022-07-13 Ausgabedatum: 2022-07-13 Dateiname: 70135026_ger.pdf

Beachten Sie „Allgemeine Hinweise zu Pepperl+Fuchs-Produktinformationen“.

Pepperl+Fuchs-Gruppe
www.pepperl-fuchs.com

USA: +1 330 486 0001
fa-info@us.pepperl-fuchs.com

Deutschland: +49 621 776 1111
fa-info@de.pepperl-fuchs.com

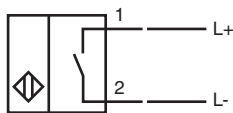
Singapur: +65 6779 9091
fa-info@sg.pepperl-fuchs.com

PF PEPPERL+FUCHS

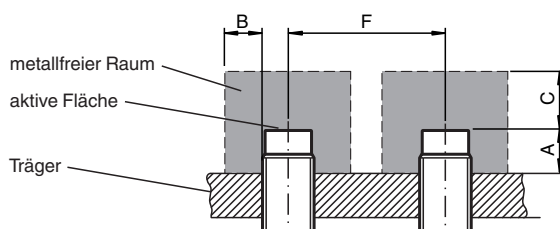
Technische Daten

Messplatte nicht erfasst	≤ 1 mA
Messplatte erfasst	≥ 2,4 mA
Normen- und Richtlinienkonformität	
Normenkonformität	
NAMUR	EN 60947-5-6:2000 IEC 60947-5-6:1999
Normen	EN 60947-5-2:2007 EN 60947-5-2/A1:2012 IEC 60947-5-2:2007 IEC 60947-5-2 AMD 1:2012
Zulassungen und Zertifikate	
IECEX-Zulassung	
Geräteschutzniveau Ga	IECEX TUN 20.0014X
Geräteschutzniveau Gb	IECEX TUN 20.0014X
Geräteschutzniveau Da	IECEX TUN 20.0014X
ATEX-Zulassung	
Geräteschutzniveau Ga	TÜV 03 ATEX 2003 X
Geräteschutzniveau Gb	TÜV 03 ATEX 2003 X
Geräteschutzniveau Da	TÜV 03 ATEX 2003 X
UL-Zulassung	cULus Listed, General Purpose
Umgebungsbedingungen	
Umgebungstemperatur	-25 ... 70 °C (-13 ... 158 °F)
Mechanische Daten	
Anschlussart	Kabel PVC , 55 mm mit Stecker, 99-3431-216-04, Fa. Binder
Aderquerschnitt	0,34 mm ²
Gehäusematerial	PBT
Stirnfläche	PBT
Schutzart	IP68
Kabel	
Biegeradius	> 10 x Leitungsdurchmesser
Allgemeine Informationen	
Ergänzende Informationen	Achtung! Der elektrische Anschluss hat so zu erfolgen, dass das Sensorkabel vor mechanischer Beanspruchung geschützt ist!
Einsatz im explosionsgefährdeten Bereich	siehe Betriebsanleitung

Anschluss



Installation



Veröffentlichungsdatum: 2022-07-13 Ausgabedatum: 2022-07-13 Dateiname: 70135026_ger.pdf

Beachten Sie „Allgemeine Hinweise zu Pepperl+Fuchs-Produktinformationen“.

Pepperl+Fuchs-Gruppe
www.pepperl-fuchs.com

USA: +1 330 486 0001
fa-info@us.pepperl-fuchs.com

Deutschland: +49 621 776 1111
fa-info@de.pepperl-fuchs.com

Singapur: +65 6779 9091
fa-info@sg.pepperl-fuchs.com

PF PEPPERL+FUCHS

Zubehör**BF 12**

Befestigungsflansch, 12 mm