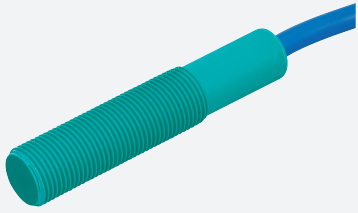


Sensore capacitivo

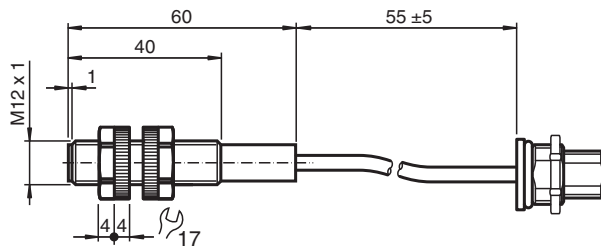
CJ4-12GK-N-Y235563



- 4 mm non allineato
- Lunghezza cavo specifica per il cliente
- Connettore specifico per cliente



Dimensioni



Dati tecnici

Dati generali		
Funzione di commutazione		Normalmente aperto (NA)
Tipo di uscita		NAMUR
Distanza di comando misura	s_n	4 mm
Montaggio incorporato		non incorporab.
Distanza di comando sicura	s_a	0 ... 2,88 mm
Tipo di uscita		2-fili
Dati specifici		
Condizioni di montaggio		
A		20 mm
B		80 mm
C		12 mm
F		70 mm
Tensione nominale	U_o	8,2 V (R_i ca. 1 k Ω)
Tensione di esercizio	U_B	7 ... 12 V
Frequenza di commutazione	f	0 ... 1 Hz
Consumo corrente		

Data di edizione: 2022-07-13 Data di stampare: 2022-07-13 : 70135026_ita.pdf

Consultate "Note generali relative alle informazioni sui prodotti Pepperl+Fuchs".

Pepperl+Fuchs Group
www.pepperl-fuchs.com

USA: +1 330 486 0001
fa-info@us.pepperl-fuchs.com

Germania: +49 621 776 1111
fa-info@de.pepperl-fuchs.com

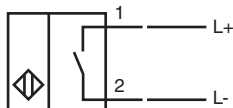
Singapore: +65 6779 9091
fa-info@sg.pepperl-fuchs.com

 PEPPERL+FUCHS

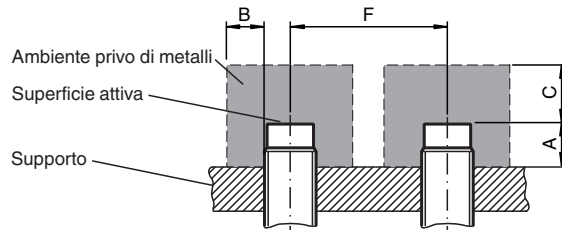
Dati tecnici

Lastra di misura non rilevata	≤ 1 mA
Lastra di misura rilevata	≥ 2,4 mA
Conformità agli standard e alle direttive	
Standard di conformità	
NAMUR	EN 60947-5-6:2000 IEC 60947-5-6:1999
Norme	EN 60947-5-2:2007 EN 60947-5-2/A1:2012 IEC 60947-5-2:2007 IEC 60947-5-2 AMD 1:2012
Omologazioni e certificati	
Certificazione IECEX	
Livello di protezione delle apparecchiature Ga	IECEX TUN 20.0014X
Livello di protezione delle apparecchiature Gb	IECEX TUN 20.0014X
Livello di protezione delle apparecchiature Da	IECEX TUN 20.0014X
Approvazione ATEX	
Livello di protezione delle apparecchiature Ga	TÜV 03 ATEX 2003 X
Livello di protezione delle apparecchiature Gb	TÜV 03 ATEX 2003 X
Livello di protezione delle apparecchiature Da	TÜV 03 ATEX 2003 X
omologazione UL	cULus Listed, General Purpose
Condizioni ambientali	
Temperatura ambiente	-25 ... 70 °C (-13 ... 158 °F)
Dati meccanici	
Tipo di collegamento	Cavo PVC , 55 mm con Connettore, 99-3431-216-04, fascetta
Sezione filo	0,34 mm ²
Materiale della scatola	PBT
Superficie anteriore	PBT
Grado di protezione	IP68
Cavo	
Raggio di curvatura	> 10 x diametro cavo
Informazioni generali	
Informazioni integrative	Nota: Quando si effettua il collegamento elettrico, accertarsi che il cavo del sensore di protetto dalle sollecitazioni meccaniche!
Uso en área Ex:	vedere le istruzioni per l'uso


Collegamento



Installazione



Accessori

	<p>BF 12</p>	<p>Flangia di fissaggio, 12 mm</p>
---	---------------------	------------------------------------