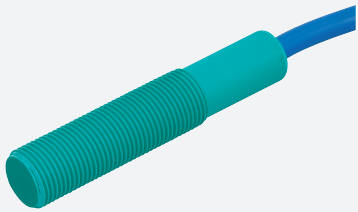


# Czujnik pojemnościowy

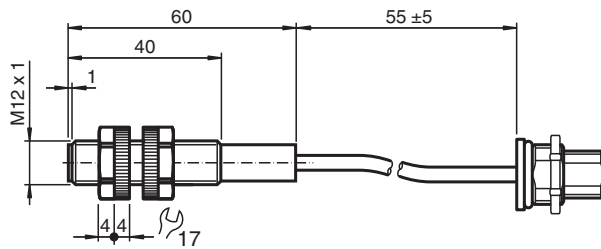
## CJ4-12GK-N-Y235563



- 4 mm niezabudowany
- Długość przewodu określona przez użytkownika
- Złącze dostosowane do wymagań klienta



### Wymiary



### Dane techniczne

#### Dane ogólne

Funkcja przełączania		Normalnie otwarte (NO)
Rodzaj wyjścia		NAMUR
Nominalny zasięg działania	$s_n$	4 mm
Instalacja		niezabudowany
Zapewniony dystans działania	$s_a$	0 ... 2,88 mm
Rodzaj wyjścia		2-przewodowy

#### Parametry

warunki montażu		
A		20 mm
B		80 mm
C		12 mm
F		70 mm
Napięcie znamionowe	$U_o$	8,2 V ( $R_i$ ok. 1 k $\Omega$ )
Napięcie robocze	$U_B$	7 ... 12 V
Częstotliwość przełączania	f	0 ... 1 Hz
Pobór prądu		

Data publikacji: 2022-07-13 Data wydania: 2022-07-13 : 70135026\_poi.pdf

Patrz „Uwagi ogólne dotyczące informacji o produktach firmy Pepperl+Fuchs”.

Grupa Pepperl+Fuchs  
www.pepperl-fuchs.com

USA: +1 330 486 0001  
fa-info@us.pepperl-fuchs.com

Niemcy: +49 621 776 1111  
fa-info@de.pepperl-fuchs.com

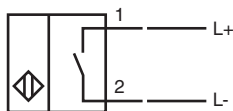
Singapur: +65 6779 9091  
fa-info@sg.pepperl-fuchs.com

 PEPPERL+FUCHS

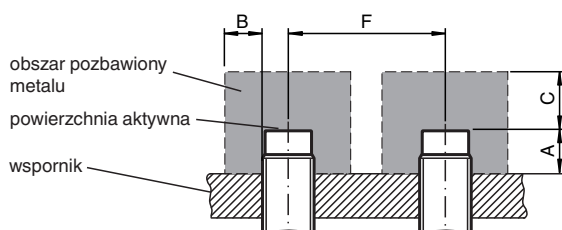
## Dane techniczne

Płyta pomiarowa nie wykryta	$\leq 1 \text{ mA}$
Płyta pomiarowa wykryta	$\geq 2,4 \text{ mA}$
<b>Zgodność norm i dyrektyw</b>	
Zgodność z normami	
NAMUR	EN 60947-5-6:2000 IEC 60947-5-6:1999
Normy	EN 60947-5-2:2007 EN 60947-5-2/A1:2012 IEC 60947-5-2:2007 IEC 60947-5-2 AMD 1:2012
<b>Zezwolenia i certyfikaty</b>	
Atest IECEX	
Ochrona sprzętu — poziom Ga	IECEX TUN 20.0014X
Ochrona sprzętu — poziom Gb	IECEX TUN 20.0014X
Ochrona sprzętu — poziom Da	IECEX TUN 20.0014X
Atest ATEX	
Ochrona sprzętu — poziom Ga	TÜV 03 ATEX 2003 X
Ochrona sprzętu — poziom Gb	TÜV 03 ATEX 2003 X
Ochrona sprzętu — poziom Da	TÜV 03 ATEX 2003 X
Atest UL	cULus Listed, General Purpose
<b>Warunki otoczenia</b>	
Temperatura otoczenia	-25 ... 70 °C (-13 ... 158 °F)
<b>Specyfikacja mechaniczna</b>	
Rodzaj złącza	przewód PVC , 55 mm z Złącze, 99-3431-216-04, Binder
Przekrój kabla	0,34 mm <sup>2</sup>
Materiał obudowy	PBT
Powierzchnia pomiarowa	PBT
Stopień ochrony	IP68
przewód	
Promień zgięcia	> 10 x średnica obwodu
<b>Informacje ogólne</b>	
Informacja uzupełniająca	<b>Uwaga!</b> Wykonując połączenie elektryczne, należy upewnić się, czy przewód czujnika jest zabezpieczony przed naprężeniami mechanicznymi!
Zastosowanie w przestrzeniach zagrożonych wybuchem	patrz instrukcja obsługi


## Połączenie



## Montaż



## Akcesoria

	<b>BF 12</b>	Kołnierz montażowy, 12 mm
---	--------------	---------------------------