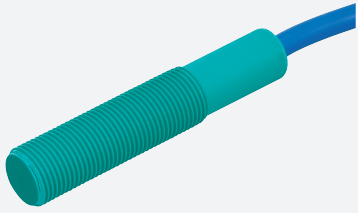


# Sensor capacitivo

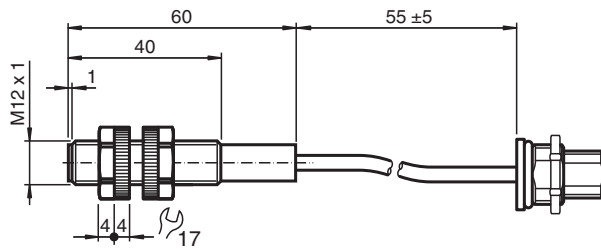
## CJ4-12GK-N-Y235563



- 4 mm não faceado
- Comprimento do cabo personalizável
- Conector específico do cliente



### Dimensões



### Dados técnicos

#### Dados gerais

Função de comutação		Normalmente aberto (NA)
Tipo de saída		NAMUR
Intervalo de comutação	$s_n$	4 mm
Montagem		não nivelado
Intervalo seguro de comutação	$s_a$	0 ... 2,88 mm
Tipo de saída		de 2 fios

#### Dados característicos

Condições de montagem		
A		20 mm
B		80 mm
C		12 mm
F		70 mm
Tensão nominal	$U_o$	8,2 V ( $R_i$ aprox. 1 k $\Omega$ )
Tensão de funcionamento	$U_B$	7 ... 12 V
Frequência de comutação	f	0 ... 1 Hz
Consumo de corrente		

Data de publicação: 2022-07-13 Data de emissão: 2022-07-13 : 70135026\_por.pdf

Consulte as "Notas Gerais sobre as informações de produto da Pepperl+Fuchs".

Grupo Pepperl+Fuchs  
www.pepperl-fuchs.com

EUA.: +1 330 486 0001  
fa-info@us.pepperl-fuchs.com

Alemanha: +49 621 776 1111  
fa-info@de.pepperl-fuchs.com

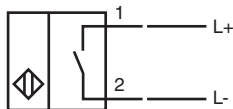
Singapura: +65 6779 9091  
fa-info@sg.pepperl-fuchs.com

 PEPPERL+FUCHS

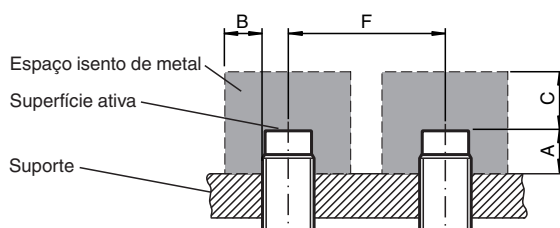
## Dados técnicos

Placa de medição não abrangida	$\leq 1$ mA
Placa de medição abrangida	$\geq 2,4$ mA
<b>Conformidade de directivas e normas</b>	
Conformidade-padrão	
NAMUR	EN 60947-5-6:2000 IEC 60947-5-6:1999
Padrões	EN 60947-5-2:2007 EN 60947-5-2/A1:2012 IEC 60947-5-2:2007 IEC 60947-5-2 AMD 1:2012
<b>Autorizações certificados</b>	
Aprovação IECEx	
Nível de proteção do equipamento Ga	IECEx TUN 20.0014X
Nível de proteção do equipamento Gb	IECEx TUN 20.0014X
Nível de proteção do equipamento Da	IECEx TUN 20.0014X
Aprovação ATEX	
Nível de proteção do equipamento Ga	TÜV 03 ATEX 2003 X
Nível de proteção do equipamento Gb	TÜV 03 ATEX 2003 X
Nível de proteção do equipamento Da	TÜV 03 ATEX 2003 X
Autorização UL	cULus Listed, General Purpose
<b>Condições ambiente</b>	
Temperatura ambiente	-25 ... 70 °C (-13 ... 158 °F)
<b>Dados mecânicos</b>	
Tipo de saída	Cabo PVC , 55 mm com Conector, 99-3431-216-04, Binder
Secção transversal do condutor	0,34 mm <sup>2</sup>
Material da caixa	PBT
Superfície frotal	PBT
Grau de protecção	IP68
Cabo	
Raio de curvatura	> 10 x o diâmetro do cabo
<b>Informações gerais</b>	
Informações complementares	<b>Nota!</b> Ao efectuar a ligação eléctrica, certifique-se de que o cabo do sensor está protegido contra tensões mecânicas!
Aplicação numa área potencialmente explosiva	ver manual de instruções


## Conexão



## Instalação



## Acessórios

	<b>BF 12</b>	Flange de montagem, 12 mm
---	--------------	---------------------------