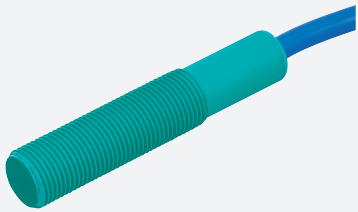


# Sensor capacitivo

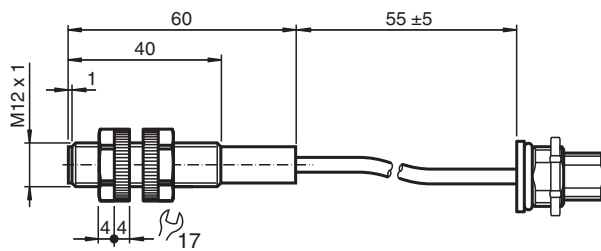
## CJ4-12GK-N-Y235563



- 4 mm no enrasado
- Longitud de cable a medida del cliente
- Conector específico de cliente



### Dimensiones



### Datos técnicos

#### Datos generales

|                                      |       |                          |
|--------------------------------------|-------|--------------------------|
| Función de conmutación               |       | Normalmente abierto (NA) |
| Tipo de salida                       |       | NAMUR                    |
| Distancia de conmutación de medición | $s_n$ | 4 mm                     |
| Instalación                          |       | no enrasado              |
| Distancia de conmutación asegurada   | $s_a$ | 0 ... 2,88 mm            |
| Tipo de salida                       |       | 2-hilos                  |

#### Datos característicos

|                           |       |                                     |
|---------------------------|-------|-------------------------------------|
| Condiciones de montaje    |       |                                     |
| A                         |       | 20 mm                               |
| B                         |       | 80 mm                               |
| C                         |       | 12 mm                               |
| F                         |       | 70 mm                               |
| Tensión nominal           | $U_o$ | 8,2 V ( $R_i$ aprox. 1 k $\Omega$ ) |
| Tensión de trabajo        | $U_B$ | 7 ... 12 V                          |
| Frecuencia de conmutación | f     | 0 ... 1 Hz                          |
| Consumo de corriente      |       |                                     |

Fecha de publicación: 2022-07-13 Fecha de edición: 2022-07-13 : 70135026\_spa.pdf

Consulte "Notas generales sobre la información de los productos de Pepperl+Fuchs".

Pepperl+Fuchs Group  
www.pepperl-fuchs.com

EE. UU.: +1 330 486 0001  
fa-info@us.pepperl-fuchs.com

Alemania: +49 621 776 1111  
fa-info@de.pepperl-fuchs.com

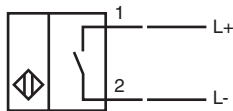
Singapur: +65 6779 9091  
fa-info@sg.pepperl-fuchs.com

 PEPPERL+FUCHS

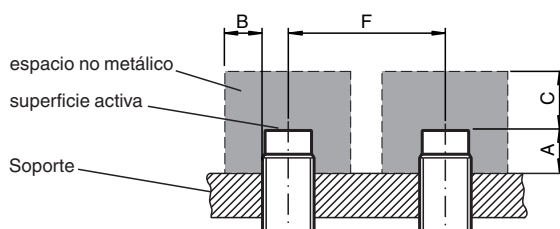
## Datos técnicos

|  |   |
|--|---|
| Placa de medición no detectada               | $\leq 1 \text{ mA}$   |
| Placa de medición detectada                  | $\geq 2,4 \text{ mA}$   |
| <b>Conformidad con Normas y Directivas</b>   |   |
| Conformidad con la normativa                 |   |
| NAMUR  | EN 60947-5-6:2000<br>IEC 60947-5-6:1999   |
| Estándares                                   | EN 60947-5-2:2007<br>EN 60947-5-2/A1:2012<br>IEC 60947-5-2:2007<br>IEC 60947-5-2 AMD 1:2012   |
| <b>Autorizaciones y Certificados</b>         |   |
| Autorización IECEx                           |   |
| Nivel de protección del equipo Ga            | IECEX TUN 20.0014X  |
| Nivel de protección del equipo Gb            | IECEX TUN 20.0014X  |
| Nivel de protección del equipo Da            | IECEX TUN 20.0014X  |
| Homologación ATEX                            |   |
| Nivel de protección del equipo Ga            | TÜV 03 ATEX 2003 X  |
| Nivel de protección del equipo Gb            | TÜV 03 ATEX 2003 X  |
| Nivel de protección del equipo Da            | TÜV 03 ATEX 2003 X  |
| Autorización UL                              | cULus Listed, General Purpose   |
| <b>Condiciones ambientales</b>               |   |
| Temperatura ambiente                         | -25 ... 70 °C (-13 ... 158 °F)  |
| <b>Datos mecánicos</b>                       |   |
| Tipo de conexión                             | Cable PVC , 55 mm con Conector, 99-3431-216-04, mecanismo de fijación   |
| Sección transversal                          | 0,34 mm <sup>2</sup>  |
| Material de la carcasa                       | PBT   |
| Superficie frontal                           | PBT   |
| Grado de protección                          | IP68  |
| Cable  |   |
| Radio de flexión                             | > 10 x diámetro del cable   |
| <b>Información general</b>                   |   |
| Informaciones complementarias                | <b>Nota importante:</b><br>Al realizar la conexión eléctrica, asegúrese de que el cable del sensor está protegido contra esfuerzos mecánicos. |
| Aplicación en campo con peligro de explosión | ver Instrucciones de uso  |


## Conexión



## Instalación



## Accesorios

|   |              |                          |
|---|--------------|--------------------------|
|  | <b>BF 12</b> | Brida de fijación, 12 mm |
|---|--------------|--------------------------|