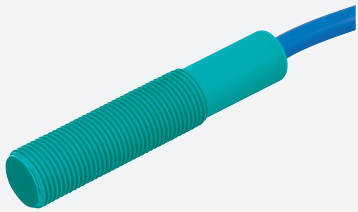


Givare, kapacitiv

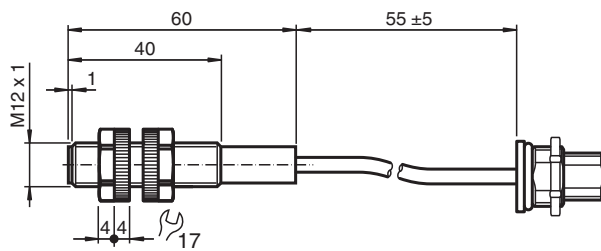
CJ4-12GK-N-Y235563



- 4 mm ej i plan
- Kabellängd enligt kundspecifikation
- Kundenspecifik kontakt



Mått



Tekniska data

Allmänna specifikationer

Växlingsfunktion		Normalt öppen (NO)
Utgångstyp		NAMUR
Känslavstånd	s_n	4 mm
Installation		ej i samma plan
Garanterat känslavstånd	s_a	0 ... 2,88 mm
Anslutnings sätt		2-trådig

Specifikationer

Installationsförhållanden		
A		20 mm
B		80 mm
C		12 mm
F		70 mm
Märkspänning	U_o	8,2 V (R_I ca. 1 k Ω)
Arbetspänning	U_B	7 ... 12 V
Kopplingsfrekvens	f	0 ... 1 Hz
Strömförbrukning		

Kungöresedatum: 2022-07-13 Datum för utgåva: 2022-07-13 : 70135026_swe.pdf

Se "Allmänna kommentarer om produktinformationen från Pepperl+Fuchs".

Pepperl+Fuchs Group
www.pepperl-fuchs.com

USA: +1 330 486 0001
fa-info@us.pepperl-fuchs.com

Tyskland: +49 621 776 1111
fa-info@de.pepperl-fuchs.com

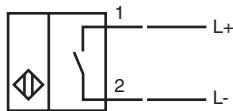
Singapore: +65 6779 9091
fa-info@sg.pepperl-fuchs.com

PEPPERL+FUCHS

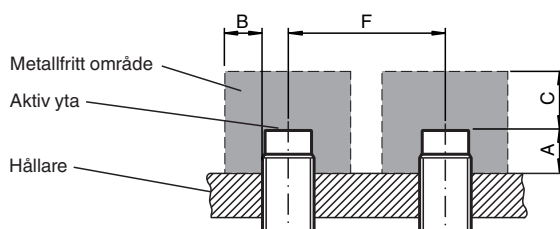
Tekniska data

Mätplatta ej registrerad	≤ 1 mA
Mätplatta registrerad	≥ 2,4 mA
Norm- och riktlinjekonformitet	
Standardöverensstämmelse	
NAMUR	EN 60947-5-6:2000 IEC 60947-5-6:1999
Standarder	EN 60947-5-2:2007 EN 60947-5-2/A1:2012 IEC 60947-5-2:2007 IEC 60947-5-2 AMD 1:2012
Godkännanden och certifikat	
IECEX-godkännande	
Utrustning med skyddsnivå Ga	IECEX TUN 20.0014X
Utrustning med skyddsnivå Gb	IECEX TUN 20.0014X
Utrustning med skyddsnivå Da	IECEX TUN 20.0014X
ATEX-godkännande	
Utrustning med skyddsnivå Ga	TÜV 03 ATEX 2003 X
Utrustning med skyddsnivå Gb	TÜV 03 ATEX 2003 X
Utrustning med skyddsnivå Da	TÜV 03 ATEX 2003 X
UL-godkännande	cULus Listed, General Purpose
Omgivningsförhållande	
Omgivningstemperatur	-25 ... 70 °C (-13 ... 158 °F)
Mekaniska specifikationer	
Anslutnings typ	Kabel PVC , 55 mm med Kontakt, 99-3431-216-04, Binder
Ledartvärsnitt	0,34 mm ²
Kapslingsmaterial	PBT
Avkännings yta	PBT
Skyddsklass	IP68
kabel	
Böjningsradie	> 10 x kabeldiameter
Allmän information	
Kompletterande information	Obs! När den elektriska anslutningen görs, se till att sensorkabeln är skyddad mot mekanisk påfrestning!
Användning i explosionsfarligt område	se bruksanvisning


Anslutning



Installation



Tillbehör

	BF 12	Fäste, 12 mm
---	--------------	--------------