



Sensor óptico de barrera por reflexión ML17-54/33/115/127-0,3M



- Series compactas con carcasas universales para aplicaciones estándar
- Carcasa en miniatura
- Fijación frontal roscada M18, alternativo con agujeros de taladro laterales
- LEDs visible desde todos los lados
- Montaje eficiente gracias al sistema de conexión rápida
- Versión con filtros polarizados para detección de objetos brillantes

Sensor óptico de barrera por reflexión con filtro polarizado



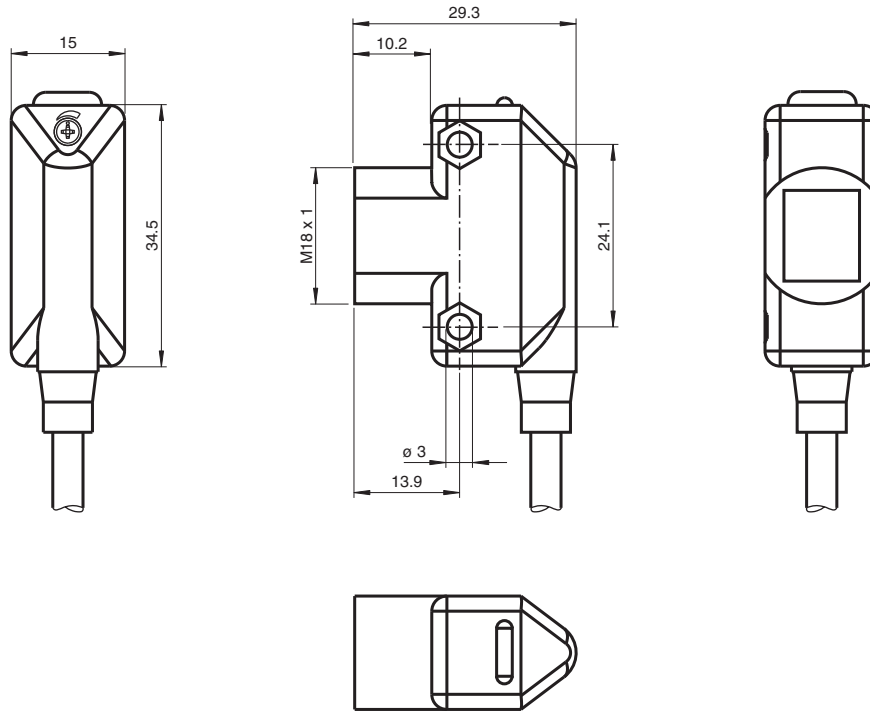
Función

File not found

Aplicación

- Supervisión de presencia
- Sensores de objetivo
- Supervisión de congestión
- Esfuerzo sobre la vía
- Comprobaciones de integridad

Dimensiones



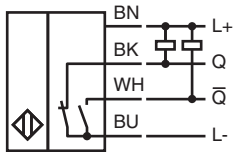
Datos técnicos

Datos generales	
Distancia útil operativa	0 ... 3,5 m
Distancia del reflector	50 ... 3500 mm
Distancia útil límite	5 m
Objeto de referencia	Reflector FE-RR1
Emisor de luz	LED
Tipo de luz	Luz alterna, roja , 626 nm
Polifiltro	si
Límite de luz extraña	≤ 10000 Lux
Elementos de indicación y manejo	
Indicación de trabajo	LED verde
Indicación de la función	LED amarillo, se enciendo si el receptor recibe luz
Elementos de mando	Regulador de sensibilidad
Datos eléctricos	
Tensión de trabajo	U_B 10 ... 30 V CC , Clase 2
Rizado	máx. 10 %
Corriente en vacío	I_0 < 25 mA
Corriente de trabajo	I_B 100 mA máximo por salida
Retardo a la disponibilidad	t_v ≤ 200 ms
Salida	
Tipo de conmutación	conmutación claro/oscuro
Señal de salida	2 salidas NPN, protección contra cortocircuitos, polaridad inversa y sobretensiones , antivalente
Tensión de conmutación	máx. 30 V CC

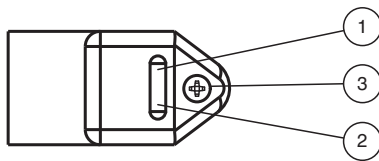
Datos técnicos

Corriente de conmutación		máx. 100 mA
Caída de tensión	U_d	≤ 2 V CC
Frecuencia de conmutación	f	500 Hz
Tiempo de respuesta		≤ 1 ms
Conformidad		
Norma del producto		EN 60947-5-2
Autorizaciones y Certificados		
Autorización UL		cULus
Autorización CCC		Los productos cuya tensión de trabajo máx. ≤ 36 V no llevan el marcado CCC, ya que no requieren aprobación.
Condiciones ambientales		
Temperatura ambiente		-20 ... 55 °C (-4 ... 131 °F)
Temperatura de almacenaje		-20 ... 70 °C (-4 ... 158 °F)
Datos mecánicos		
Anchura de la carcasa		15 mm
Altura de la carcasa		34,5 mm
Grado de protección		IP67
Conexión		300 mm cable fijo
Material		
Carcasa		ABS
Salida de luz		Acrílico
Masa		aprox. 14 g

Conexión

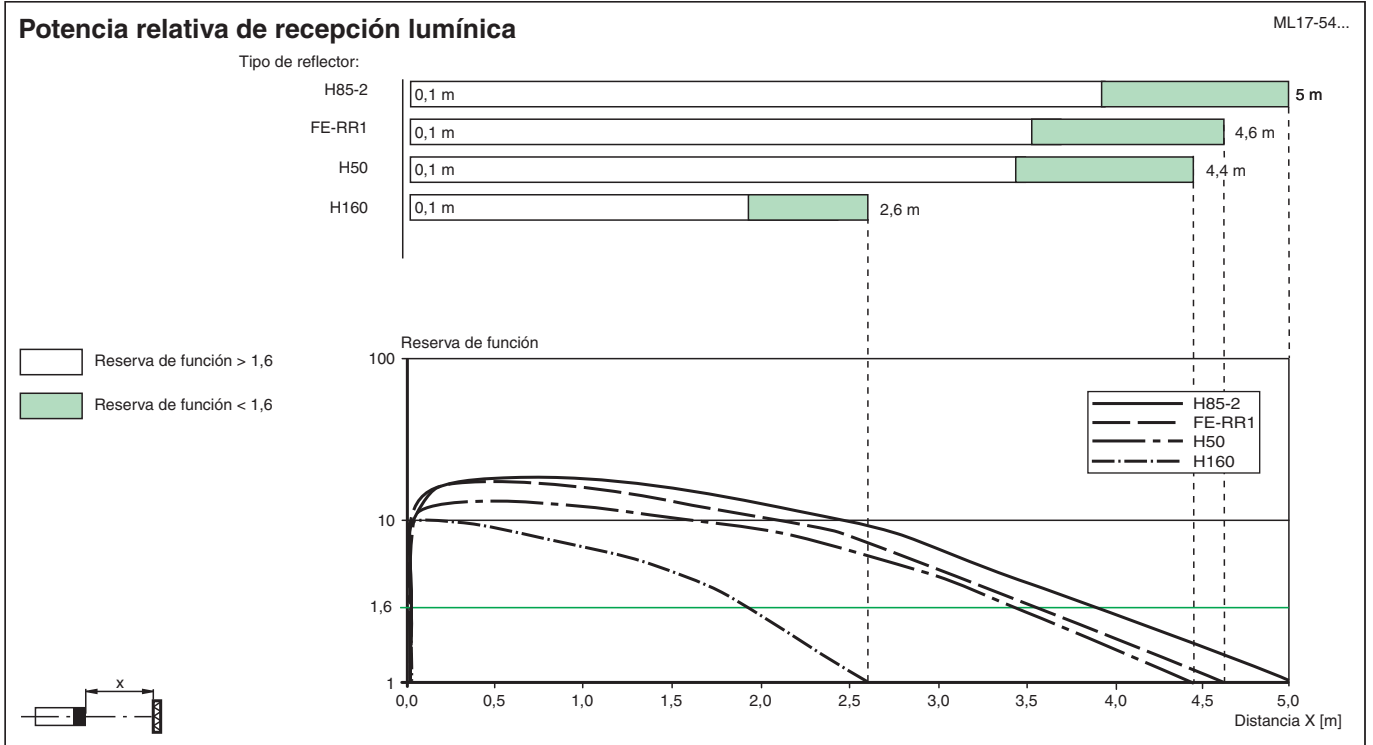
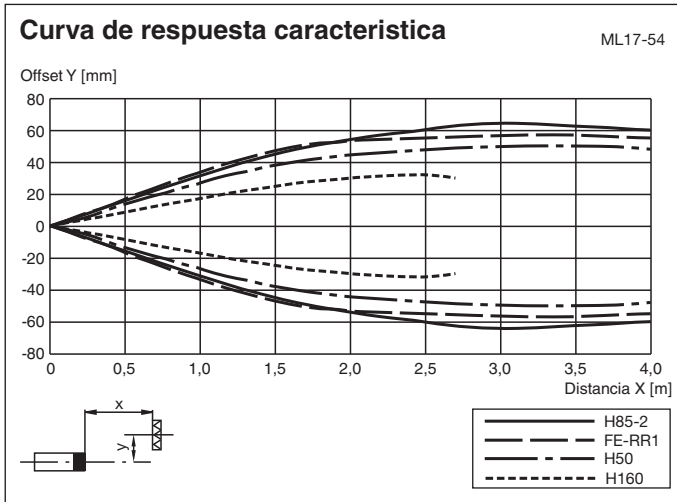


Montaje



1	Indicador de señal	amarillo
2	Indicador de funcionamiento	verde
3	Regulador de sensibilidad	

Curva de características





Aplicación



Fecha de publicación: 2023-04-05 Fecha de edición: 2023-04-05 : 70138999_spa.pdf

Accesorios

	OMH-ML17	Angulo de fijación
	OMH-ML17-1	Angulo de fijación