



Reflexionslichtschranke

ML17-54/33/115/127-3M



- Kompakte Serie im Universalgehäuse für Standardanwendungen
- Miniatur-Bauform
- Sonderbauform für M18-Frontbefestigung oder an seitlicher Befestigungsbohrung
- LEDs von allen Seiten gut sichtbar
- Zeitsparende Montage mit Schnellspannvorrichtung
- Version mit Polarisationsfilter für glänzende Objekte

Reflexionslichtschranke mit Polarisationsfilter



Funktion

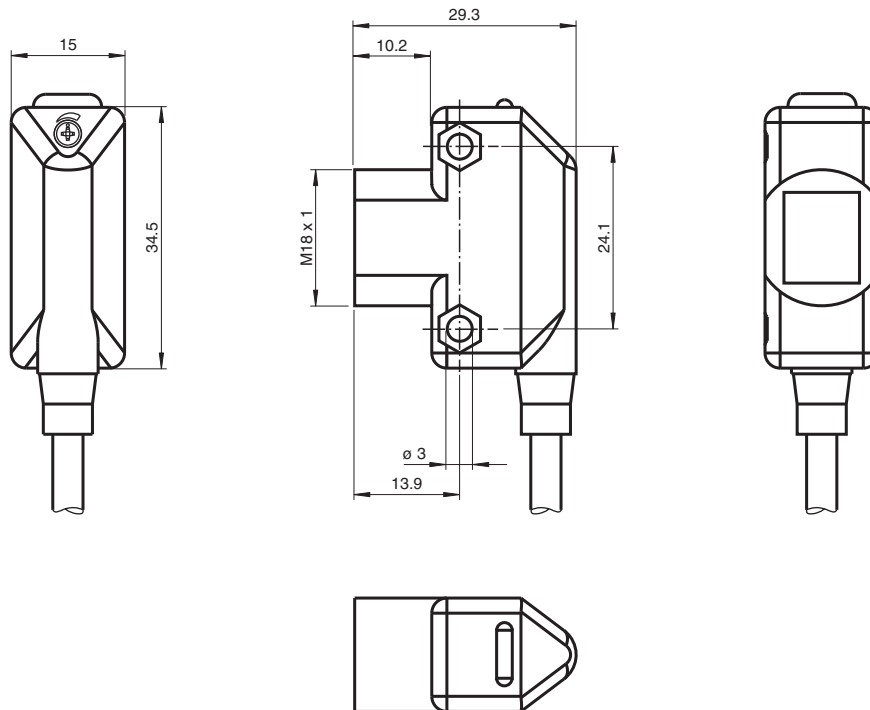
Die Lichtschrankenfamilie ML17 kann sich mit ihren vielfältigen Anschluss- und Montagemöglichkeiten an die unterschiedlichsten Automatisierungsaufgaben anpassen. Neben der klassischen Befestigungsmöglichkeit mit M4-Schrauben kann die Montage auch am M18-Gewindeansatz erfolgen.

Alle Geräte verfügen über eine grüne Power-On und eine gelbe Funktionsanzeige. Die Anzeigen sind so angeordnet, dass Sie aus unterschiedlichen Richtungen gut sichtbar sind.

Anwendung

- Anwesenheitskontrolle
- Ziellichtschranke
- Staustreckenüberwachung
- Bahnbelegung
- Vollständigkeitskontrolle

Abmessungen



Technische Daten

Allgemeine Daten		
Betriebsreichweite		0 ... 3,5 m
Reflektorabstand		50 ... 3500 mm
Grenzreichweite		5 m
Referenzobjekt		Reflektor FE-RR1
Lichtsender		LED
Lichtart		rot, Wechsellicht , 626 nm
Polarisationsfilter		ja
Fremdlichtgrenze		≤ 10000 Lux
Anzeigen/Bedienelemente		
Betriebsanzeige		LED grün
Funktionsanzeige		LED gelb, leuchtet bei belichtetem Empfänger
Bedienelemente		Empfindlichkeitseinsteller
Elektrische Daten		
Betriebsspannung	U_B	10 ... 30 V DC , class 2
Welligkeit		max. 10 %
Leerlaufstrom	I_0	< 25 mA
Betriebsstrom	I_B	100 mA maximal pro Ausgang
Bereitschaftsverzug	t_v	≤ 200 ms
Ausgang		
Schaltungsart		hell-/dunkelschaltend
Signalausgang		2 NPN-Ausgänge, kurzschlussfest, verpolgeschützt, überspannungsfest , Antivalent
Schaltspannung		max. 30 V DC
Schaltstrom		max. 100 mA

Veröffentlichungsdatum: 2023-04-05 Ausgabedatum: 2023-04-05 Dateiname: 70139000_ger.pdf

Beachten Sie „Allgemeine Hinweise zu Pepperl+Fuchs-Produktinformationen“.

 Pepperl+Fuchs-Gruppe
 www.pepperl-fuchs.com

 USA: +1 330 486 0001
 fa-info@us.pepperl-fuchs.com

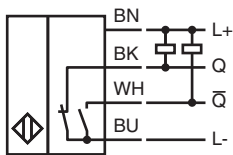
 Deutschland: +49 621 776 1111
 fa-info@de.pepperl-fuchs.com

 Singapur: +65 6779 9091
 fa-info@sg.pepperl-fuchs.com

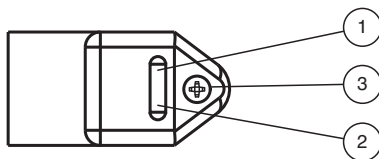
Technische Daten

Spannungsfall	U_d	$\leq 2 \text{ V DC}$
Schaltfrequenz	f	500 Hz
Ansprechzeit		$\leq 1 \text{ ms}$
Konformität		
Produktnorm		EN 60947-5-2
Zulassungen und Zertifikate		
UL-Zulassung		cULus
CCC-Zulassung		Produkte, deren max. Betriebsspannung $\leq 36 \text{ V}$ ist, sind nicht zulassungspflichtig und daher nicht mit einer CCC-Kennzeichnung versehen.
Umgebungsbedingungen		
Umgebungstemperatur		$-20 \dots 55 \text{ °C}$ ($-4 \dots 131 \text{ °F}$)
Lagertemperatur		$-20 \dots 70 \text{ °C}$ ($-4 \dots 158 \text{ °F}$)
Mechanische Daten		
Gehäusebreite		15 mm
Gehäusehöhe		34,5 mm
Schutzart		IP67
Anschluss		3 m Festkabel
Material		
Gehäuse		ABS
Lichtaustritt		Acryl
Masse		ca. 59 g

Anschluss

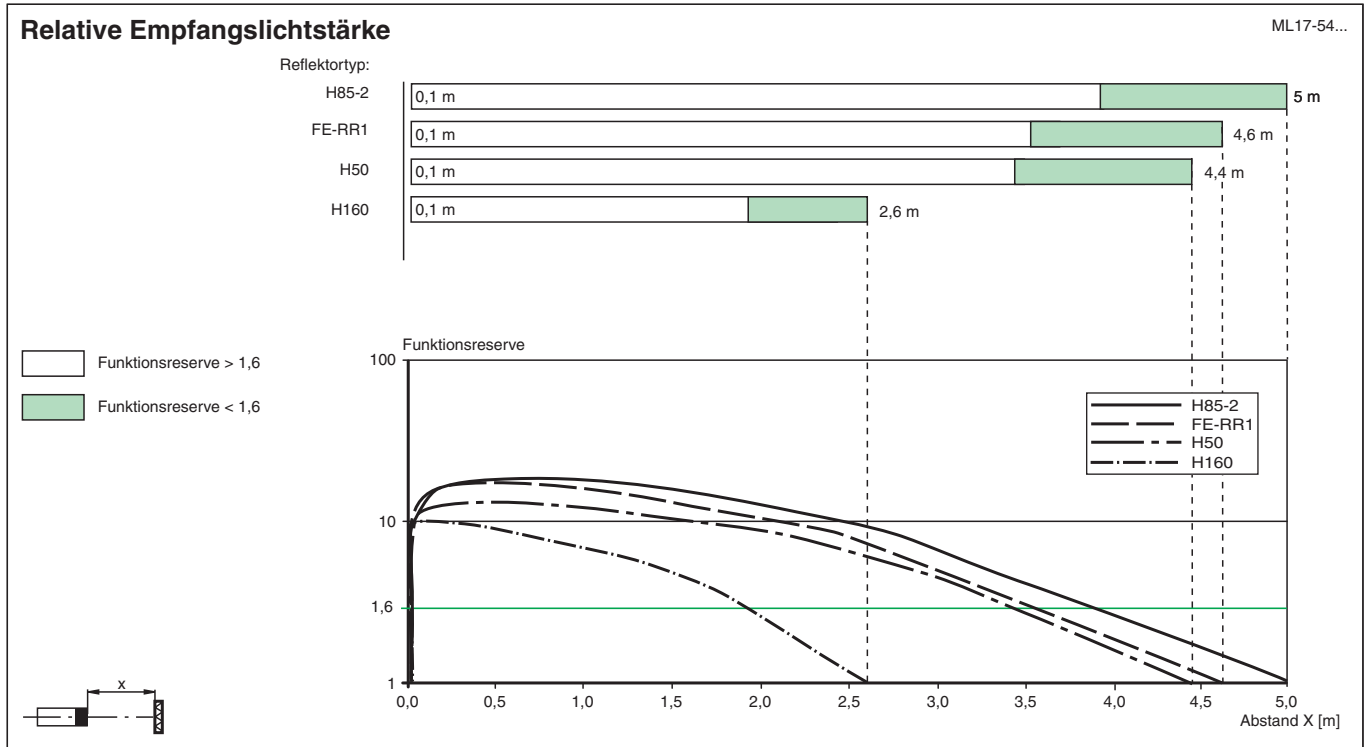
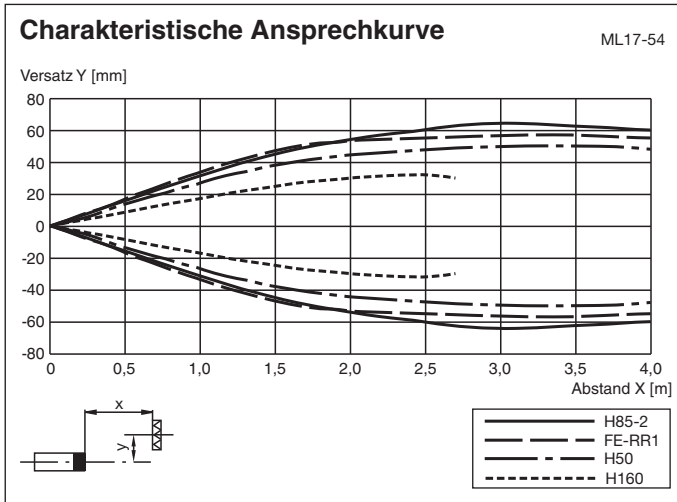


Aufbau



1	Signalanzeige	gelb
2	Betriebsanzeige	grün
3	Empfindlichkeitseinsteller	

Kennlinie



Anwendung



Veröffentlichungsdatum: 2023-04-05 Ausgabedatum: 2023-04-05 Dateiname: 70139000_ger.pdf

Beachten Sie „Allgemeine Hinweise zu Pepperl+Fuchs-Produktinformationen“.

Pepperl+Fuchs-Gruppe
www.pepperl-fuchs.com



USA: +1 330 486 0001
fa-info@us.pepperl-fuchs.com

Deutschland: +49 621 776 1111
fa-info@de.pepperl-fuchs.com

Singapur: +65 6779 9091
fa-info@sg.pepperl-fuchs.com

PF PEPPERL+FUCHS

Zubehör

	OMH-ML17	Haltewinkel
	OMH-ML17-1	Haltewinkel