



Détecteur de triangulation (BGS)

OBT80-R3-P1-P-L



- Cellules optoélectroniques miniatures hautes performances
- Détecteurs à laser DuraBeam - résistance et utilisation identiques à la technologie LED
- Sortie de câble à 45° offrant une liberté d'installation optimale, même dans les espaces vraiment confinés
- Détection précise des objets, sans tenir compte ou presque de la couleur

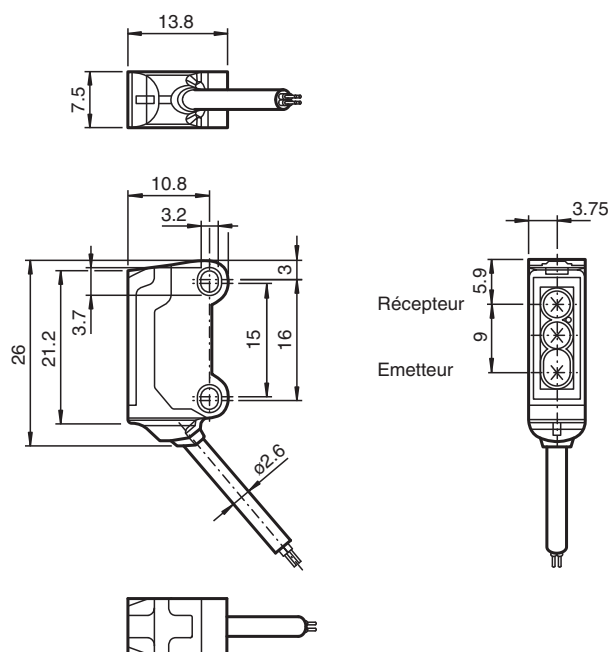
Détecteur de triangulation laser avec suppression de l'arrière-plan, modèle ultra-compact avec montage M3, plage de détection de 80 mm, sortie push-pull, câble fixe de 2 m



Fonction

Le nano-détecteur de la série R3 a été conçu pour un large éventail d'applications. Il propose une excellente longévité et une facilité d'installation remarquable. Son boîtier compact doté d'une sortie de câble à 45° lui permet d'être installé même dans les espaces les plus confinés. Grâce à des fonctionnalités et principes de fonctionnement innovants, il propose toute une série de nouvelles options. Les détecteurs à laser DuraBeam sont résistants et peuvent être utilisés de la même façon que les détecteurs standard.

Dimensions



Données techniques

Caractéristiques générales

| | |
|----------------------|-------------------------------|
| Domaine de détection | 20 ... 80 mm |
| Cible de référence | Noir standard 100 mm x 100 mm |
| Emetteur de lumière | diode laser |

Données techniques

| | | |
|--|----------------|--|
| Type de lumière | | rouge, lumière modulée , 680 nm |
| Valeurs caractéristiques du laser | | |
| Remarque | | LUMIERE LASER , NE PAS REGARDER LE FAISCEAU |
| Classe de laser | | 1 |
| Longueur d'onde | | 680 nm |
| divergence du faisceau | | > 5 mrad |
| Durée de l'impulsion | | env. 3 µs |
| Fréquence de répétition | | env. 16,6 kHz |
| Énergie d'impulsion max. | | 9,5 nJ |
| Différence noir-blanc (6%/90%) | | < 15 % pour 80 mm |
| Diamètre de la tache lumineuse | | env. 2 mm pour une distance de 80 mm |
| Angle d'ouverture | | env. 2 ° |
| Sortie optique | | frontale |
| Limite de la lumière ambiante | | EN 60947-5-2 : 30000 Lux |
| Valeurs caractéristiques pour la sécurité fonctionnelle | | |
| MTTF _d | | 800 a |
| Durée de mission (T _M) | | 20 a |
| Couverture du diagnostic (DC) | | 0 % |
| Éléments de visualisation/réglage | | |
| Indication fonctionnement | | LED verte, allumée en permanence Power on , court-circuit : LED verte clignotante (env. 4 Hz) |
| Visual. état de commutation | | LED jaune : allumée si l'objet a été détecté |
| Caractéristiques électriques | | |
| Tension d'emploi | U _B | 12 ... 24 V |
| Consommation à vide | I ₀ | < 10 mA |
| Classe de protection | | III |
| Sortie | | |
| Mode de commutation | | Le paramètre par défaut est : PNP normalement ouvert / allumé ; NPN normalement fermé / éteint |
| Sortie signal | | sortie push-pull, protégées contre les courts-circuits/inversion de polarité |
| Tension de commutation | | max. 30 V CC |
| Courant de commutation | | max. 50 mA |
| Chute de tension | U _d | ≤ 1,5 V CC |
| Fréquence de commutation | f | env. 2 kHz |
| Temps d'action | | 250 µs |
| Conformité | | |
| Norme produit | | EN 60947-5-2 |
| Sécurité du laser | | EN 60825-1:2007 |
| Agréments et certificats | | |
| Agrément UL | | E87056 , cULus Recognized, Class 2 Power Source |
| agrément CCC | | Les produits dont la tension de service est ≤36 V ne sont pas soumis à cette homologation et ne portent donc pas le marquage CCC. |
| Certification FDA | | IEC 60825-1:2007 Complies with 21 CFR 1040.10 and 1040.11 except for deviations pursuant to Laser Notice No. 50, dated June 24, 2007 |
| Conditions environnementales | | |
| Température ambiante | | -20 ... 60 °C (-4 ... 140 °F) |
| Température de stockage | | -30 ... 70 °C (-22 ... 158 °F) |
| Caractéristiques mécaniques | | |
| Largeur du boîtier | | 7,5 mm |
| Hauteur du boîtier | | 26 mm |
| Profondeur du boîtier | | 13,8 mm |
| Degré de protection | | IP67 |
| Raccordement | | Câble fixe 2 m |
| Matériau | | |

Date de publication: 2023-10-11 Date d'édition: 2023-10-11 : 70142027_fra.pdf

Reportez-vous aux « Remarques générales sur les informations produit de Pepperl+Fuchs ».

Groupe Pepperl+Fuchs
www.pepperl-fuchs.com

États-Unis : +1 330 486 0001
fa-info@us.pepperl-fuchs.com

Allemagne : +49 621 776 1111
fa-info@de.pepperl-fuchs.com

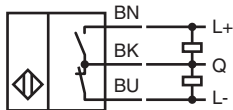
Singapour : +65 6779 9091
fa-info@sg.pepperl-fuchs.com

 PEPPERL+FUCHS

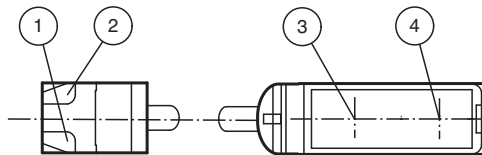
Données techniques

| | |
|-------------------|---------------|
| Boîtier | PC/ABS et TPU |
| Sortie optique | PC |
| Câble | PUR |
| Masse | env. 20 g |
| Longueur du câble | 2 m |

Connexion

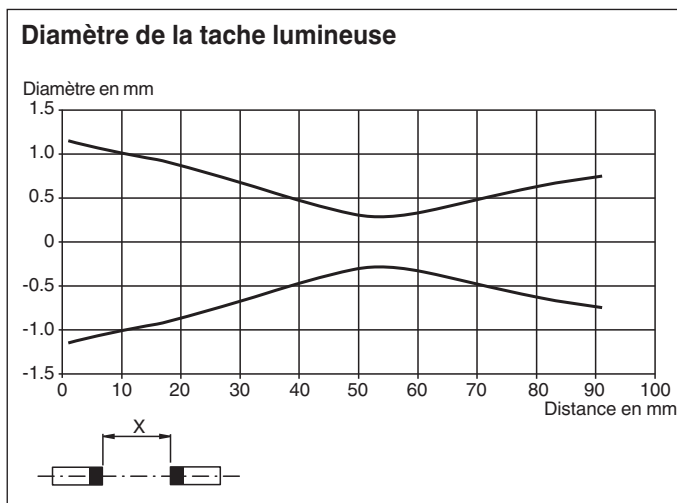


Assemblage



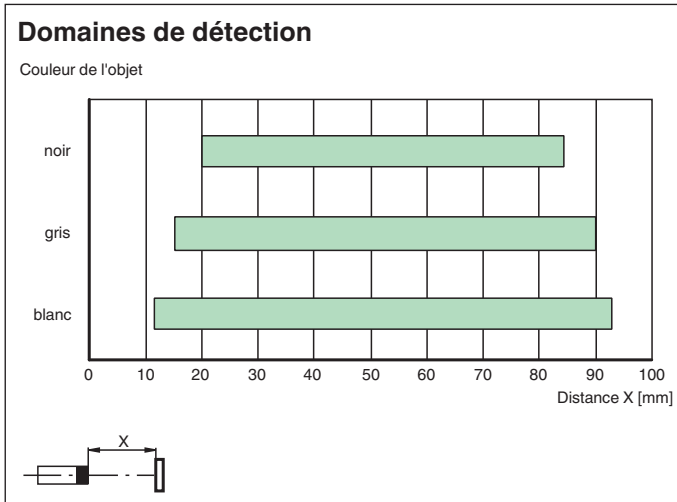
| | | |
|---|---------------------------|-------|
| 1 | Indication fonctionnement | verte |
| 2 | Signal de détection | jaune |
| 3 | Emetteur | |
| 4 | Récepteur | |

Courbe caractéristique



Date de publication: 2023-10-11 Date d'édition: 2023-10-11 : 70142027_fra.pdf

Courbe caractéristique



Informations de sécurité



Informations de sécurité

Informations sur le laser de classe 1

L'irradiation peut provoquer des irritations, en particulier dans les environnements sombres. Ne dirigez pas l'appareil vers des personnes !

Toute opération de maintenance ou de réparation doit obligatoirement être effectuée par le personnel d'intervention autorisé.

Fixez le dispositif afin que l'avertissement soit clairement visible et lisible.



L'avertissement est fourni avec l'appareil et doit être fixé à proximité immédiate de l'appareil.

Attention : l'utilisation de commandes, réglages ou instructions autres que ceux spécifiés dans ce document présente un risque d'exposition dangereuse aux radiations.

Accessoires

| | | |
|--|-----------------|---|
| | MH-R3-01 | Support de fixation pour détecteurs de la série R3, équerre de fixation |
| | MH-R3-02 | Support de fixation pour détecteurs de la série R3, équerre de fixation |

Accessoires

| | | |
|---|------------------------|--|
|  | <p>MH-R3-03</p> | <p>Support de fixation pour détecteurs de la série R3, équerre de fixation</p> |
|  | <p>MH-R3-04</p> | <p>Support de fixation pour détecteurs de la série R3, équerre de fixation</p> |

Date de publication: 2023-10-11 Date d'édition: 2023-10-11 : 70142027_fra.pdf

Reportez-vous aux « Remarques générales sur les informations produit de Pepperl+Fuchs ».

Groupe Pepperl+Fuchs
www.pepperl-fuchs.com

États-Unis : +1 330 486 0001
fa-info@us.pepperl-fuchs.com

Allemagne : +49 621 776 1111
fa-info@de.pepperl-fuchs.com

Singapour : +65 6779 9091
fa-info@sg.pepperl-fuchs.com