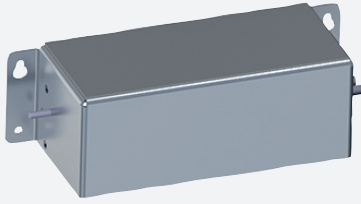


## Zubehör für IDM-Z2-\*

### HOLDER-BRACKET-SK-IDM-Z2-N0



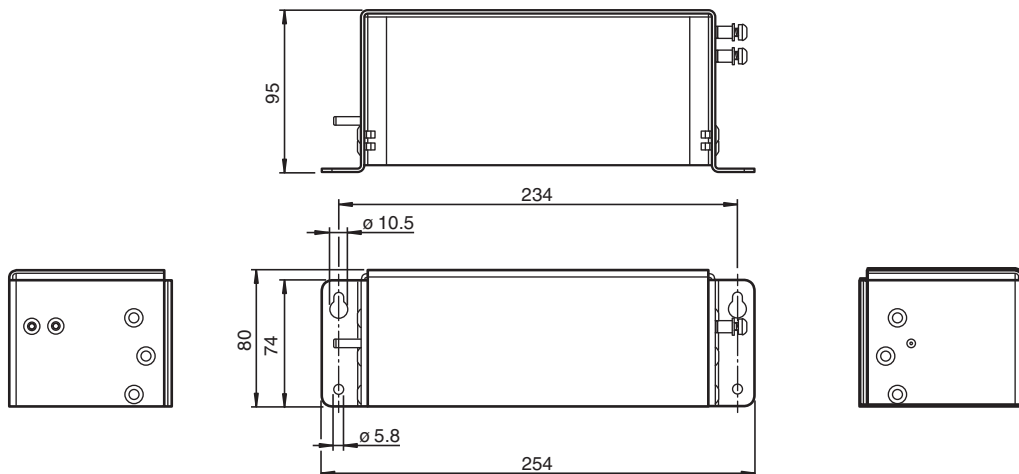
- Haltewinkel
- Einfache und schnelle Montage

Halterung für die Wandmontage des Versorgungskabels SK-IDM-Z2-J2-\*

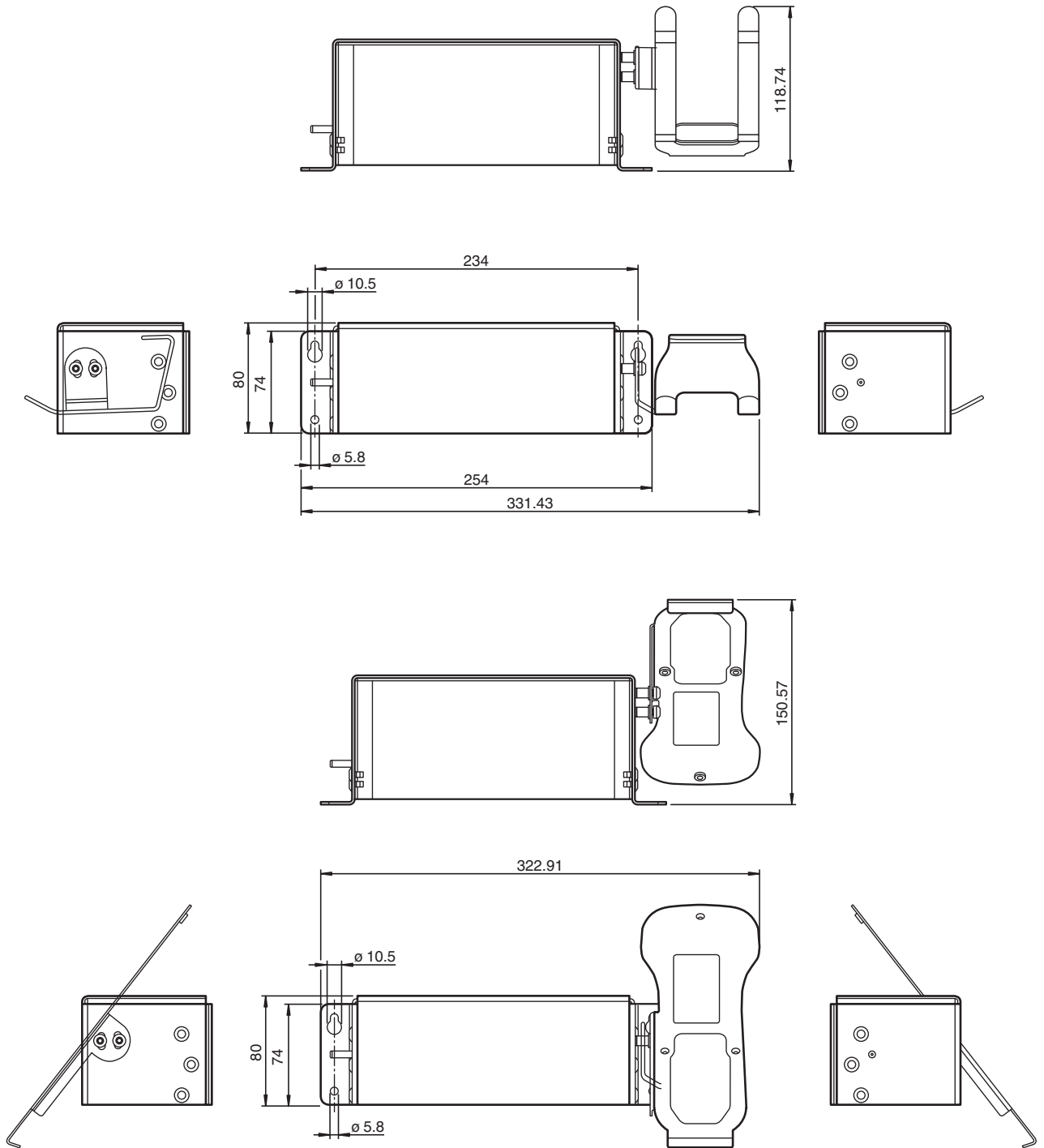
#### Funktion

Der HOLDER-BRACKET-SK-IDM-Z2-N0 ist eine zusätzliche Wandhalterung für die SK-IDM-Z2-J2-\* Versorgungskabel. Die Versorgungskabel SK-IDM-Z2-J2-\* sind nicht im Lieferumfang enthalten und müssen separat bestellt werden.

#### Abmessungen



Abmessungen



Technische Daten

Mechanische Daten

Material	AISI 304 1,4301 rostfreier Stahl
Masse	0,5 kg
Befestigung	Geeignete Schrauben müssen vom Monteur ausgewählt werden.
Hinweis	Die Versorgungskabel SK-IDM-Z2-J2-* sind nicht im Lieferumfang enthalten und müssen separat bestellt werden.

Veröffentlichungsdatum: 2022-12-13 Ausgabedatum: 2022-12-13 Dateiname: 70142693\_ger.pdf

Beachten Sie „Allgemeine Hinweise zu Pepperl+Fuchs-Produktinformationen“.

Pepperl+Fuchs-Gruppe  
www.pepperl-fuchs.com



USA: +1 330 486 0002  
pa-info@us.pepperl-fuchs.com

Deutschland: +49 621 776 2222  
pa-info@de.pepperl-fuchs.com

Singapur: +65 6779 9091  
pa-info@sg.pepperl-fuchs.com

**PF** PEPPERL+FUCHS

## Zubehör

	<b>HOLDER-BRACKET-AG1-IDMx61-B-N0</b>	Edelstahlhalterung zur Montage der IDM-Zx-x6x-B-Jx-BT-N0 Basisstation am AG1 Gehäuse
	<b>SCANNER-HOLDER-U1-AG1-N0</b>	Edelstahlhalterung für IDM-Z1- Handlesegerät, kompatibel mit AG1 Gehäuse