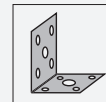


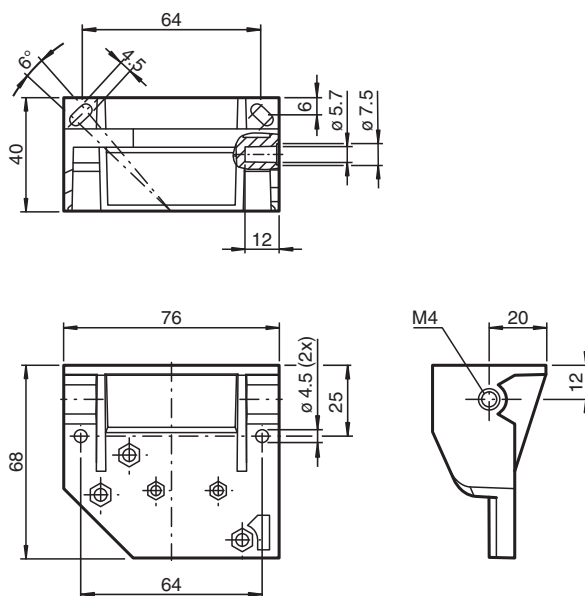
support de montage MH-R20x/F77-03



- Nombreuses options de fixation
- Équerre de fixation avec miroir de déviation pour le montage fixe
- particulièrement convenable pour les circuits d'alimentation

support de montage

Dimensions



Données techniques

Caractéristiques générales

Angle de déviation du faisceau	90 °
--------------------------------	------

Caractéristiques mécaniques

Hauteur	40 mm
Profondeur	76 mm
Largeur	68 mm
Matériau	PA6-GB30 Miroir de renvoi : polystyrène réfléchissant
Masse	env. 40 g
Remarque	vis de fixation fourni

Données techniques

Convient pour séries		
Série		R200 , R201 , F77

Date de publication: 2023-12-05 Date d'édition: 2023-12-05 : 70143406_fra.pdf