

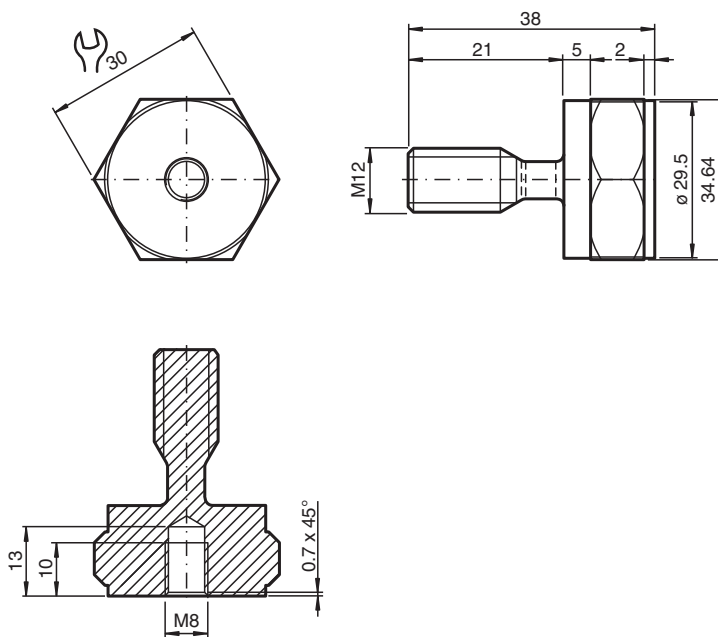
## Montageadapter

### MONAD-M08-1,25-M12-1,75/8

- Verwendbar für VIM8\*-Schwingungssensoren
- Robust durch Edelstahl 1.4404 / AISI 316L (V4A)
- Einfache Montage durch Einschraubgewinde

Montageadapter für VIM8\*-Schwingungssensoren, Innengewinde M8 x 1,25 x 10, Aussengewinde M12 x 1,75, Einschraubtiefe 21

## Abmessungen



## Technische Daten

### Allgemeine Daten

Passende Komponenten VIM8\*-Schwingungssensoren

### Mechanische Daten

Aussengewinde	für Maschinenmontage
Gewindetyp	metrisch
Gewindegröße	M12 x 1,75
Einschraubtiefe	21 mm
Innengewinde	für Sensormontage
Gewindetyp	metrisch

**Technische Daten**

Gewindegröße		M8 x 1,25
Gewindelänge		10 mm
Länge	L	38 mm
Durchmesser		34,64 mm
Material		Edelstahl 1.4404 / AISI 316L (V4A)
Masse		110 g