

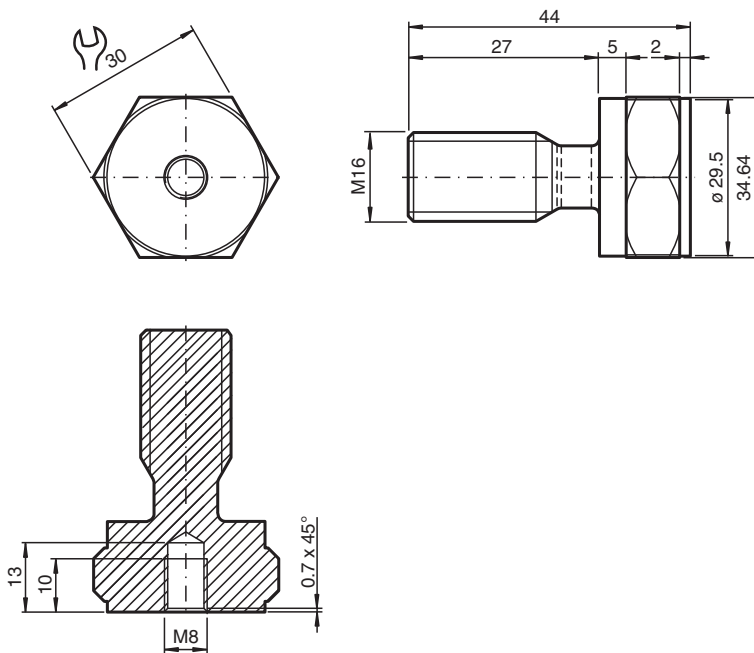
Montageadapter

MONAD-M08-1,25-M16-2,0/368

- Verwendbar für VIM3*- / VIM6*-Schwingungssensoren mit Außengewinde
- Verwendbar für VIM8*-Schwingungssensoren
- Robust durch Edelstahl 1.4404 / AISI 316L (V4A)
- Einfache Montage durch Einschraubgewinde

Montageadapter für VIM3*-/VIM6*-/VIM8*-Schwingungssensoren, Innengewinde M8 x 1,25 x 10, Außengewinde M16 x 2,0, Einschraubtiefe 27

Abmessungen



Technische Daten

Allgemeine Daten

Passende Komponenten	VIM3*-Schwingungssensoren VIM6*-Schwingungssensoren VIM8*-Schwingungssensoren
----------------------	---

Mechanische Daten

Aussengewinde	für Maschinenmontage
Gewindetyp	metrisch
Gewindegröße	M16 x 2.0
Einschraubtiefe	27 mm
Innengewinde	für Sensormontage

Technische Daten

Gewindetyp		metrisch
Gewindegröße		M8 x 1,25
Gewindelänge		10 mm
Länge	L	44 mm
Durchmesser		34,64 mm
Material		Edelstahl 1.4404 / AISI 316L (V4A)
Masse		131 g