

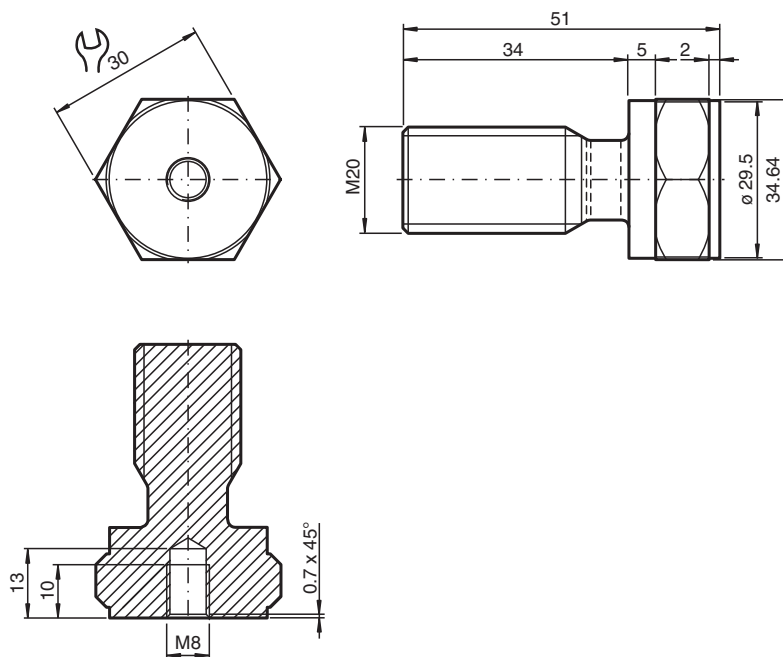
Montageadapter

MONAD-M08-1,25-M20-2,5/368

- Verwendbar für VIM3*- / VIM6*-Schwingungssensoren mit Außengewinde
- Verwendbar für VIM8*-Schwingungssensoren
- Robust durch Edelstahl 1.4404 / AISI 316L (V4A)
- Einfache Montage durch Einschraubgewinde

Montageadapter für VIM3*-/VIM6*-/VIM8*-Schwingungssensoren, Innengewinde M8 x 1,25 x 10, Außengewinde M20 x 2,5, Einschraubtiefe 34

Abmessungen



Technische Daten

Allgemeine Daten

Passende Komponenten	VIM3*-Schwingungssensoren VIM6*-Schwingungssensoren VIM8*-Schwingungssensoren
----------------------	---

Mechanische Daten

Aussengewinde	für Maschinenmontage
Gewindetyp	metrisch
Gewindegröße	M20 x 2,5
Einschraubtiefe	34 mm
Innengewinde	für Sensormontage

Technische Daten

Gewindetyp		metrisch
Gewindegröße		M8 x 1,25
Gewindelänge		10 mm
Länge	L	51 mm
Durchmesser		34,64 mm
Material		Edelstahl 1.4404 / AISI 316L (V4A)
Masse		165 g

Veröffentlichungsdatum: 2023-05-11 Ausgabedatum: 2023-05-11 Dateiname: 70146790_ger.pdf

Beachten Sie „Allgemeine Hinweise zu Pepperl+Fuchs-Produktinformationen“.

Pepperl+Fuchs-Gruppe
www.pepperl-fuchs.comUSA: +1 330 486 0001
fa-info@us.pepperl-fuchs.comDeutschland: +49 621 776 1111
fa-info@de.pepperl-fuchs.comSingapur: +65 6779 9091
fa-info@sg.pepperl-fuchs.com **PEPPERL+FUCHS**