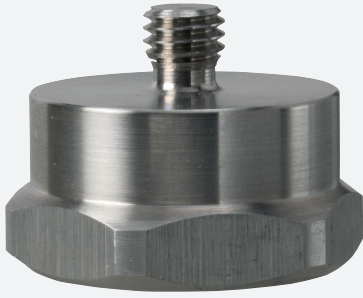


Bride de montage

EMCAD-M08-1,25-M08-1,25/36



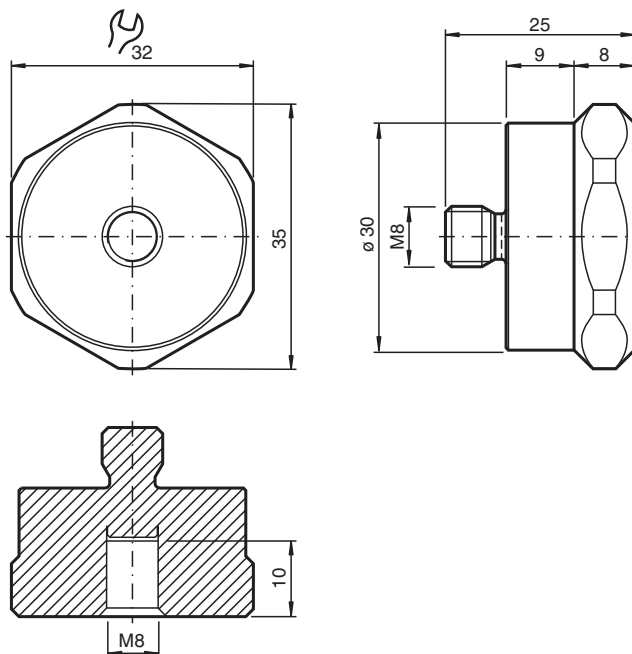
- Pour les détecteurs de vibrations VIM3* / VIM6* avec filetage externe
- Robuste grâce à l'acier inoxydable 1.4404 / AISI 316L (V4A)
- Filetage pour une installation simple

Adaptateur EMC pour détecteurs de vibrations VIM3*/VIM6*, filetage interne M8 x 1,25 x 10, filetage externe M8/1,25, profondeur de vis 8

Fonction

L'adaptateur EMC est utilisé pour une isolation galvanique entre le détecteur et l'application. Pour ce faire, l'adaptateur EMC est vissé dans l'emplacement d'installation de l'application et le détecteur de vibrations est vissé avec son filetage externe dans le filetage interne de l'adaptateur EMC.

Dimensions



Données techniques

Caractéristiques générales

Éléments adaptés

Détecteurs de vibrations VIM3*
Détecteurs de vibrations VIM6*

Caractéristiques mécaniques

Filetage externe

pour montage machine

Données techniques

Type de filetage		métrique
Taille du filetage		M8 x 1,25
Profondeur de vis		8 mm
Filetage interne		pour montage détecteur
Type de filetage		métrique
Taille du filetage		M8 x 1,25
Longueur du filetage		10 mm
Longueur	L	25 mm
Diamètre		35 mm
Matériau		Acier inox 1.4404 / AISI 316L
Masse		71 g