

Adaptador de montaje

EMCAD-M08-1,25-M08-1,25/36

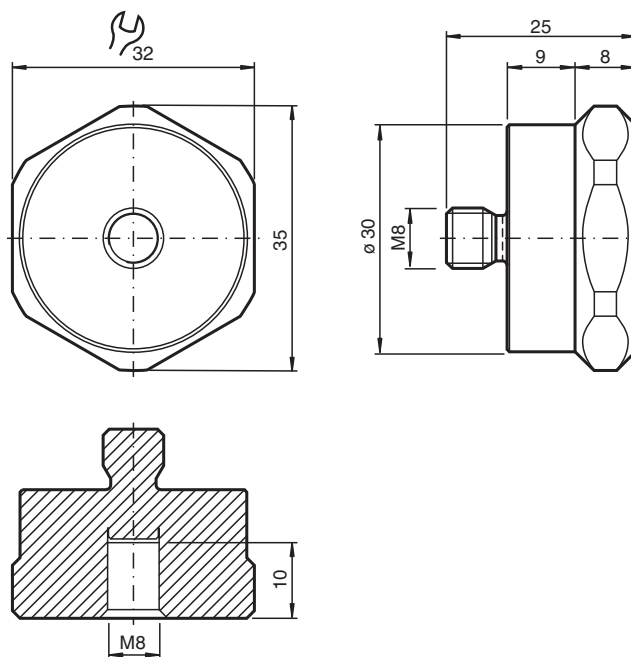
- Se puede utilizar para sensores de vibración VIM3*/VIM6* con rosca externa
- Resistente gracias al acero inoxidable 1.4404/AISI 316L (V4A)
- Rosca interna para una instalación sencilla

Adaptador EMC para sensores de vibración VIM3*/VIM6*, rosca interna M8 x 1,25 x 10, rosca externa M8 x 1,25, profundidad de atornillado 8

Función

El adaptador EMC se utiliza para un aislamiento galvánico entre el sensor y la aplicación. Para ello, el adaptador EMC se atornilla en la ubicación de instalación de la aplicación y el sensor de vibración se atornilla con su rosca externa en la rosca interna del adaptador EMC.

Dimensiones



Datos técnicos

Datos generales

Componentes apropiados	Sensores de vibración VIM3* Sensores de vibración VIM6*
------------------------	--

Datos mecánicos

Rosca externa	para el montaje de la máquina
Para el tipo	metric

Datos técnicos

Thread size		M8 x 1,25
Profundidad de atornillado		8 mm
Rosca interna		para el montaje del sensor
Para el tipo		metric
Thread size		M8 x 1,25
Longitud de la rosca		10 mm
Longitud	L	25 mm
Diámetro		35 mm
Material		Acero inoxidable 1.4404 / AISI 316L
Masa		71 g