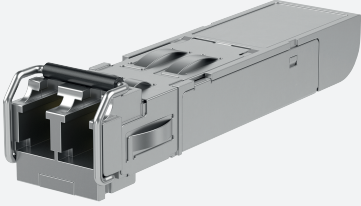


SFP-Transceiver

SFP-3



- 100BASE-LX Fast Ethernet Single-Mode-LWL SFP-Transceiver
- Zugelassen für den Einsatz mit Ethernet-APL Field Switches in Zone 2
- Laserprodukt der Klasse 1 gemäß EN 60825-1
- SFP-Multi-Source-Agreement konform
- Ethernet-Link bis zu 30 km
- Duplex-LC-Steckverbinder
- Glasfaser-Diagnoseüberwachung

SFP-Transceiver, 30 km, 100BASE-LX, Fast Ethernet Single-Mode-LWL

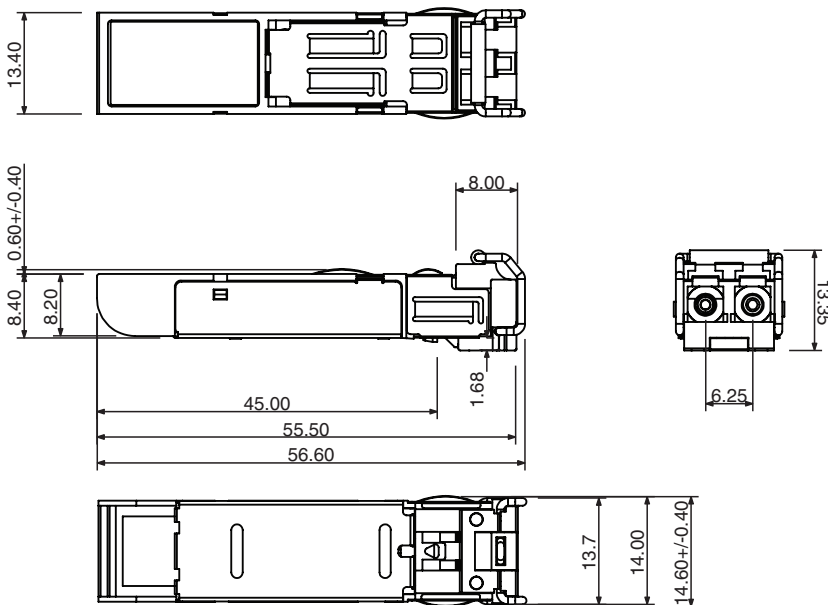


Funktion

Der SFP-3 ist ein SFP-Transceiver für den industriellen Einsatz, der die Fast-Ethernet-Kommunikation über Lichtwellenleiter (LWL) von bis zu 30 km Länge unterstützt. Der SFP unterstützt die Glasfaser-Diagnoseüberwachung.

Das Gerät ist zugelassen für die Installation in explosionsgefährdeten Bereichen der Zone 2 und ist für den Einsatz mit Ethernet-APL Field Switches von Pepperl+Fuchs bestimmt.

Abmessungen



Technische Daten

Ethernet-Schnittstelle

Schnittstellentyp	100BASE-LX Fast Ethernet Glasfaser mit Glasfaser-Diagnoseüberwachung
Anschlussart	Duplex-LC zu Duplex-LC
Übertragungsrate	155 MBit/s
Lichtwellenleiter-Funktionalität	

Veröffentlichungsdatum: 2023-05-11 Ausgabedatum: 2023-05-11 Dateiname: 70151780_ger.pdf

Beachten Sie „Allgemeine Hinweise zu Pepperl+Fuchs-Produktinformationen“.

Pepperl+Fuchs-Gruppe
www.pepperl-fuchs.com

USA: +1 330 486 0002
pa-info@us.pepperl-fuchs.com

Deutschland: +49 621 776 2222
pa-info@de.pepperl-fuchs.com

Singapur: +65 6779 9091
pa-info@sg.pepperl-fuchs.com

PEPPERL+FUCHS

Technische Daten

Wellenlänge	1310 nm
Kabeltyp	9/125 µm Singlemode-LWL
Kabellänge	max. 30 km
Steckertyp	1 Duplex LC
Sendeleistung (optisch)	-15 ... -8 dBm
Empfangsempfindlichkeit	-34 ... 0 dBm
Leistungsübertragungsbilanz	8,2 dBm
Richtlinienkonformität	
Elektromagnetische Verträglichkeit	
Richtlinie 2014/30/EU	EN 61326-1:2013
Konformität	
Elektromagnetische Verträglichkeit	
Ethernet	EN 61326 , NE 21
Schockfestigkeit	IEEE 802.3u
Schwingungsfestigkeit	EN 60068-2-27
Klimatische Bedingungen	EN 60068-2-6
Lasersicherheit	DIN IEC 721
Umgebungsbedingungen	
Umgebungstemperatur	EN 60825-1 AEL Class 1
Lagertemperatur	-40 ... 85 °C (-40 ... 185 °F)
Relative Luftfeuchtigkeit	-40 ... 85 °C (-40 ... 185 °F)
Schockfestigkeit	≤ 95 % nicht kondensierend
Schwingungsfestigkeit	15 g 11 ms
Mechanische Daten	
Gehäuse	1 g 10 ... 150 Hz
Masse	SFP Multi-Source-konform (MSA)
Daten für den Einsatz in Verbindung mit explosionsgefährdeten Bereichen	
EU-Baumusterprüfbescheinigung	17 g
Kennzeichnung	TÜV 20 ATEX 8572 X
Richtlinienkonformität	⊕ II 3 G Ex ec IIC T4 Gc
Richtlinie 2014/34/EU	EN 60079-0:2018 , EN 60079-11:2012 , EN 60079-15:2015
Internationale Zulassungen	
IECEx-Zulassung	IECEx TUR 21.0013X
Zugelassen für	Ex ec IIC T4 Gc
Allgemeine Informationen	
Ergänzende Informationen	Beachten Sie, soweit zutreffend, die Zertifikate, Konformitätserklärungen, Betriebsanleitungen und Handbücher. Diese Informationen finden Sie unter www.pepperl-fuchs.com .