

# Inkremental-Drehgeber

## ENI58IL-H12YY5-1024UD1-RSY:01

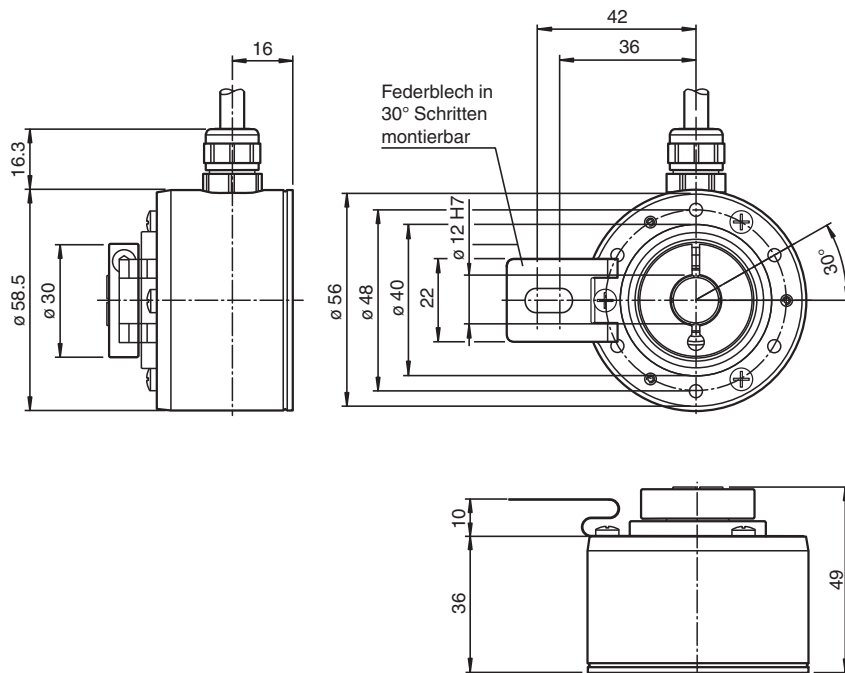
- Gehäuse Ø 58 mm
- Stecker SUB-D 9-Polig
- 1024 Impulse, inkremental
- BlueBeam-Technologie für höchste Präzision
- Universeller Ausgangstreiber
- Hohlwelle



### Funktion

Der ENI58IL besticht durch seine modulare Bauweise, welche über alle mechanischen und elektrischen Schnittstellen zur Verfügung steht. Gepaart mit der hohen Robustheit, seiner hohen Zuverlässigkeit und der Variantenvielfalt ist der ENI58IL die beste Lösung für alle gängigen Applikationen. Mit der hoch präzisen BlueBeam-Technologie und seinem innovativen Gehäusedesign ist der ENI58IL der neue Marktstandard für inkrementelle Drehgeber.

### Abmessungen



### Technische Daten

#### Allgemeine Daten

Erfassungsart	optische Abtastung
Linearitätsfehler	$\pm 0,025^\circ$
Impulszahl	25

#### Kenndaten funktionale Sicherheit

MTTF <sub>d</sub>	140 a
Gebrauchsdauer (T <sub>M</sub> )	20 a
L <sub>10</sub>	15 E+9 bei 3000 min <sup>-1</sup>

Veröffentlichungsdatum: 2023-02-23 Ausgabedatum: 2023-02-23 Dateiname: 70152596\_ger.pdf

Beachten Sie „Allgemeine Hinweise zu Pepperl+Fuchs-Produktinformationen“.

Pepperl+Fuchs-Gruppe  
www.pepperl-fuchs.com

USA: +1 330 486 0001  
fa-info@us.pepperl-fuchs.com

Deutschland: +49 621 776 1111  
fa-info@de.pepperl-fuchs.com



Singapur: +65 6779 9091  
fa-info@sg.pepperl-fuchs.com

PEPPERL+FUCHS

**Technische Daten**

Diagnosedeckungsgrad (DC)		0 %
<b>Elektrische Daten</b>		
Betriebsspannung	U <sub>B</sub>	4,75 ... 30 V DC
Leerlaufstrom	I <sub>0</sub>	max. 50 mA
<b>Ausgang</b>		
Ausgangstyp	Gegentakt oder RS422 (universeller Ausgangstreiber, Ausgangspegel abhängig von Eingangsspannung)	
Laststrom	pro Kanal max. 40 mA , kurzschlussfest, verpolsicher	
Ausgangsfrequenz	max. 400 kHz	
Anstiegszeit	300 ns	
Phasenlage A zu B		
Impulszahlen < 3600	90 ° ± 9 ° elektrisch	
Impulszahlen ≥ 3600	90 ° ± 15 ° elektrisch	
Tastverhältnis	1/2 ± 10 %	
<b>Anschluss</b>		
Festkabel mit Stecker	Kabel Ø6 mm, 4 x 2 x 0,14 mm <sup>2</sup> , L = 0,4 m Sub-D-Stecker, 9-polig	
<b>Normenkonformität</b>		
Schutzart	DIN EN 60529, IP65	
Klimaprüfung	DIN EN 60068-2-78 , keine Betauung	
Störaussendung	EN 61000-6-4:2007/A1:2011	
Störfestigkeit	EN 61000-6-2:2005	
Schockfestigkeit	DIN EN 60068-2-27, 300 g, 6 ms	
Schwingungsfestigkeit	DIN EN 60068-2-6, 30 g, 10 ... 2000 Hz	
<b>Zulassungen und Zertifikate</b>		
UL-Zulassung	E223176 , cULus Listed, General Purpose, Class 2 Power Source, Type 1 enclosure , if UL marking is marked on the product. For use in NFPA 79 Applications only. Anschlusskabel für die Feldverkabelung auf Anfrage	
Maximal zulässige Umgebungstemperatur	max. 80 °C (max. 176 °F)	
<b>Umgebungsbedingungen</b>		
Arbeitstemperatur	-40 ... 85 °C (-40 ... 185 °F) , Kabel fest verlegt -5 ... 85 °C (23 ... 185 °F) , Kabel beweglich	
Lagertemperatur	-40 ... 85 °C (-40 ... 185 °F)	
<b>Mechanische Daten</b>		
Material		
Gehäuse	Aluminium 3.2315 (AlMgSi1, seewasserbeständig)	
Flansch	Aluminium 3.2315 (AlMgSi1, seewasserbeständig)	
Welle	Hohlwelle Edelstahl	
Masse	< 300 g ohne Kabel	
Drehzahl	max. 6000 min <sup>-1</sup>	
Trägheitsmoment	≤ 70 gcm <sup>2</sup>	
Anlaufdrehmoment	≤ 1,5 Ncm	
Wellenbelastung		
Winkelversatz	max. 1 °	
Axialversatz	max. 1 mm	




**Zubehör**

	<b>9416</b>	Kabeldose
	<b>9416L</b>	Kabeldose

Veröffentlichungsdatum: 2023-02-23 Ausgabedatum: 2023-02-23 Dateiname: 70152596\_ger.pdf

Beachten Sie „Allgemeine Hinweise zu Pepperl+Fuchs-Produktinformationen“.

Zubehör

	<b>V19-G-2M-PVC-TP</b>	Kabeldose, M12, 8-polig, geschirmt, PVC-Kabel
	<b>V19-G-5M-PVC-TP</b>	Kabeldose, M12, 8-polig, geschirmt, PVC-Kabel
	<b>V19-G-10M-PVC-TP</b>	Kabeldose, M12, 8-polig, geschirmt, PVC-Kabel

Veröffentlichungsdatum: 2023-02-23 Ausgabedatum: 2023-02-23 Dateiname: 70152596\_ger.pdf

Beachten Sie „Allgemeine Hinweise zu Pepperl+Fuchs-Produktinformationen“.

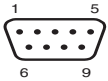
Pepperl+Fuchs-Gruppe  
www.pepperl-fuchs.com

USA: +1 330 486 0001  
fa-info@us.pepperl-fuchs.com

Deutschland: +49 621 776 1111  
fa-info@de.pepperl-fuchs.com

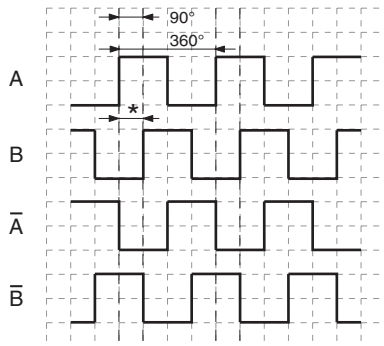
Singapur: +65 6779 9091  
fa-info@sg.pepperl-fuchs.com

**Anschluss**

Signal	SUB-D-Stecker, 9-polig
0 V	1
+U <sub>b</sub>	2
A	3
$\bar{A}$	4
B	5
$\bar{B}$	6
Nicht verbunden	7 ... 9
Pinbelegung	

**Betrieb**

**Signalausgänge**



↺ cw - mit Blick auf die Welle  
 Phasenbeziehungen elektrisch  
 \* 1 Messschritt entspricht 90° elektrisch

Veröffentlichungsdatum: 2023-02-23 Ausgabedatum: 2023-02-23 Dateiname: 70152596\_ger.pdf

Beachten Sie „Allgemeine Hinweise zu Pepperl+Fuchs-Produktinformationen“.

Pepperl+Fuchs-Gruppe  
 www.pepperl-fuchs.com

USA: +1 330 486 0001  
 fa-info@us.pepperl-fuchs.com

Deutschland: +49 621 776 1111  
 fa-info@de.pepperl-fuchs.com

Singapur: +65 6779 9091  
 fa-info@sg.pepperl-fuchs.com