



## Sensor fotoeléctrico de barrera unidireccional (par)



OBE1000-R3-SE0-0,2M-V31-P-L

- Diseño de carcasa ultracompacta
- Sensores láser DuraBeam: duraderos y utilizables como LED
- Salida de cable a 45° para la máxima libertad de montaje en espacios muy estrechos

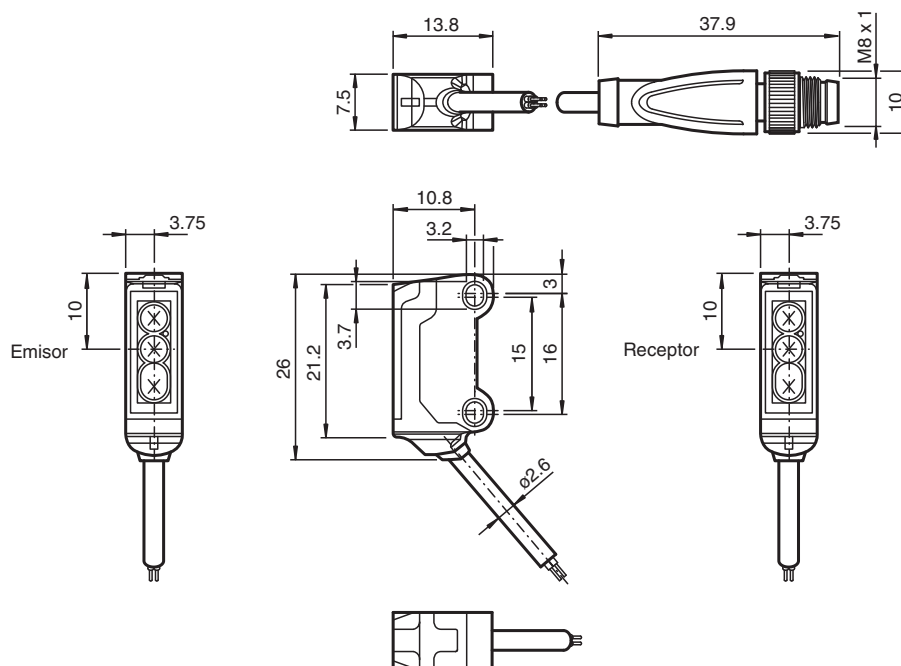
Sensor fotoeléctrico de barrera láser, diseño ultracompacto con montaje M3, rango de detección de 1000 mm, modo de activación sin luz, salida NPN, cable fijo de 200 mm con conector macho M8, 4 pines



### Función

El nanosensor de la serie R3 se ha diseñado para una gran variedad de aplicaciones. Ofrece una excelente durabilidad y es extraordinariamente fácil de instalar. La carcasa es compacta y, gracias a su salida de cable a 45°, puede montarse hasta en los espacios más pequeños. Sus innovadores principios de funcionamiento y sus nuevas funciones abren un abanico de posibilidades. Los sensores láser DuraBeam son duraderos y pueden utilizarse de la misma forma que un sensor estándar.

### Dimensiones



### Datos técnicos

#### Componentes del sistema

Emisor	OBE10M-R3-S-0,2M-V31-P-L
Receptor	OBE1000-R3-E0-0,2M-V31-P-L

#### Datos generales

Fecha de publicación: 2023-03-28 Fecha de edición: 2023-03-28 : 70152762\_spa.pdf

Consulte "Notas generales sobre la información de los productos de Pepperl+Fuchs".

Pepperl+Fuchs Group  
www.pepperl-fuchs.com

EE. UU.: +1 330 486 0001  
fa-info@us.pepperl-fuchs.com

Alemania: +49 621 776 1111  
fa-info@de.pepperl-fuchs.com

Singapur: +65 6779 9091  
fa-info@sg.pepperl-fuchs.com

**PF** PEPPERL+FUCHS

## Datos técnicos

Distancia útil operativa		0 ... 1 m
Distancia útil límite		1,5 m
Emisor de luz		Diodo láser
Tipo de luz		Luz alterna, roja , 680 nm
Características láser		
Nota		LUZ LÁSER , NO MIRAR FIJAMENTE AL HAZ
Clase de láser		1
Longitudes de onda		680 nm
Divergencia del haz		> 5 mrad
Duración del impulso		aprox. 2 $\mu$ s
Índice de repetición		aprox. 16,6 kHz
Energía máx. impulso		9,5 nJ
Diámetro del haz de luz		aprox. 3 mm a una distancia de 1000 mm
Ángulo de apertura		aprox. 0,5 °
Salida de luz		frontal
Límite de luz extraña		EN 60947-5-2 : 30000 Lux
<b>Datos característicos de seguridad funcional</b>		
MTTF <sub>d</sub>		806 a
Duración de servicio (T <sub>M</sub> )		20 a
Factor de cobertura de diagnóstico (DC)		0 %
<b>Elementos de indicación y manejo</b>		
Indicación de trabajo		LED verde, iluminado estático Power on , cortocircuito : LED verde intermitente (aprox.. 4 Hz)
Indicación de la función		receptor: LED amarillo, se ilumina con haz de luz libre, parpadea por debajo de la reserva de función ; off con interrupción de haces
<b>Datos eléctricos</b>		
Tensión de trabajo	U <sub>B</sub>	12 ... 24 V
Corriente en vacío	I <sub>0</sub>	emisor: $\leq$ 10 mA Receptor: $\leq$ 8 mA
Clase de protección		III
<b>Entrada</b>		
Entrada de Test		Prueba de la función de conmutación a 0 V
Umbral de conmutación		Entrada TEACH-IN
<b>Salida</b>		
Tipo de conmutación		N.A. / modo de activación sin luz
Señal de salida		1 salida NPN, prot. ctra. cortocircuito, prot. ctra. inversión de polaridad, colector abierto
Tensión de conmutación		máx. 30 V CC
Corriente de conmutación		máx. 50 mA , carga óhmica
Caída de tensión	U <sub>d</sub>	$\leq$ 1,5 V CC
Frecuencia de conmutación	f	aprox. 2 kHz
Tiempo de respuesta		250 $\mu$ s
<b>Conformidad</b>		
Norma del producto		EN 60947-5-2
Seguridad láser		EN 60825-1:2007
<b>Autorizaciones y Certificados</b>		
Autorización UL		E87056 , cULus Recognized, Class 2 Power Source
Autorización CCC		Los productos cuya tensión de trabajo máx. $\leq$ 36 V no llevan el marcado CCC, ya que no requieren aprobación.
Homologación FDA		IEC 60825-1:2007 Complies with 21 CFR 1040.10 and 1040.11 except for deviations pursuant to Laser Notice No. 50, dated June 24, 2007
<b>Condiciones ambientales</b>		
Temperatura ambiente		-20 ... 60 °C (-4 ... 140 °F)
Temperatura de almacenaje		-30 ... 70 °C (-22 ... 158 °F)
<b>Datos mecánicos</b>		

Fecha de publicación: 2023-03-28 Fecha de edición: 2023-03-28 : 70152762\_spa.pdf

Consulte "Notas generales sobre la información de los productos de Pepperl+Fuchs".

 Pepperl+Fuchs Group  
www.pepperl-fuchs.com

 EE. UU.: +1 330 486 0001  
fa-info@us.pepperl-fuchs.com

 Alemania: +49 621 776 1111  
fa-info@de.pepperl-fuchs.com

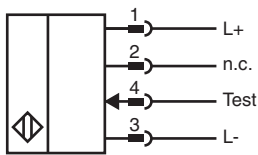
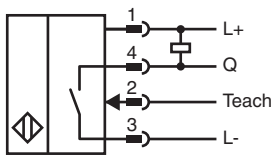
 Singapur: +65 6779 9091  
fa-info@sg.pepperl-fuchs.com

 PEPPERL+FUCHS

## Datos técnicos

Anchura de la carcasa	7,5 mm
Altura de la carcasa	26 mm
Profundidad de la carcasa	13,8 mm
Grado de protección	IP67
Conexión	Cable fijo 200 mm con conector del aparato M8x1, 4 polos
Material	
Carcasa	PC/ABS y TPU
Salida de luz	PC
Cable	PUR
Masa	aprox. 10 g por cada Sensor
Longitud del cable	200 mm

## Conexión



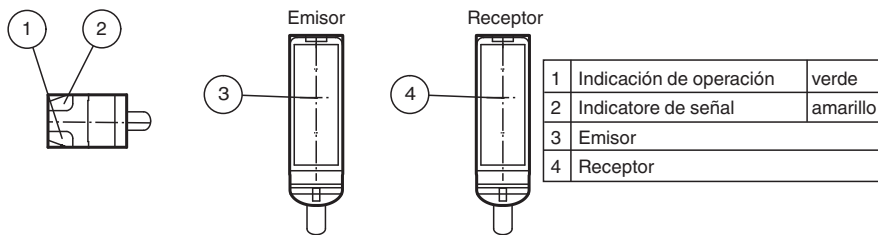
## Asignación de conexión



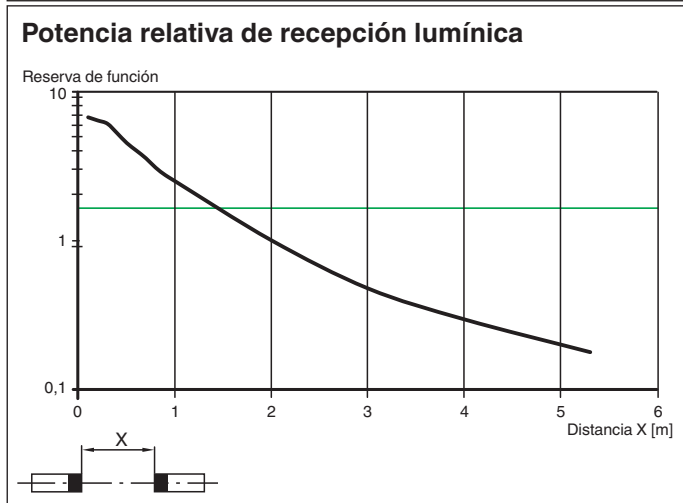
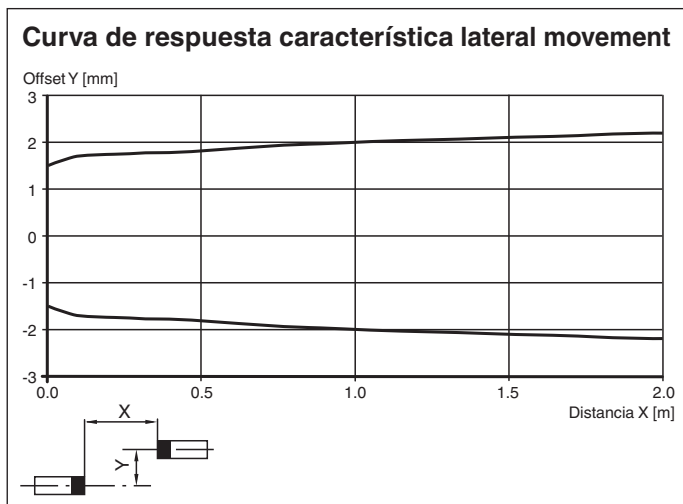
Color del conductor según EN 60947-5-2

1	BN
2	WH
3	BU
4	BK

## Montaje



## Curva de características



Fecha de publicación: 2023-03-28 Fecha de edición: 2023-03-28 : 70152762\_spa.pdf

Consulte "Notas generales sobre la información de los productos de Pepperl+Fuchs".

Pepperl+Fuchs Group  
www.pepperl-fuchs.com

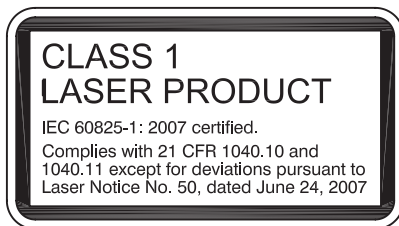
EE. UU.: +1 330 486 0001  
fa-info@us.pepperl-fuchs.com

Alemania: +49 621 776 1111  
fa-info@de.pepperl-fuchs.com

Singapur: +65 6779 9091  
fa-info@sg.pepperl-fuchs.com

**PF** PEPPERL+FUCHS

## Información de seguridad



## Información de seguridad

### Información sobre el láser de clase 1

La radiación puede producir irritación, especialmente en entornos oscuros. Evite apuntar directamente a otras personas.

Las tareas de mantenimiento y reparación debe realizarlas personal de servicio autorizado únicamente.

Coloque el dispositivo de forma que la advertencia sea claramente visible y legible.

La advertencia viene con el dispositivo y se debe pegar en las proximidades inmediatas del mismo.

Precaución: El uso de controles o ajustes, o de procedimientos diferentes a los especificados, puede causar la exposición a radiaciones peligrosas.

## Accesorios

	<b>V31-WM-2M-PUR</b>	Juego de cables hembra con una terminación M8 en ángulo con codificación A, 4 pines, cable PUR gris
	<b>MH-R3-01</b>	Suplemento de montaje para sensores de la serie R3, abrazadera de montaje
	<b>MH-R3-02</b>	Suplemento de montaje para sensores de la serie R3, abrazadera de montaje
	<b>MH-R3-03</b>	Suplemento de montaje para sensores de la serie R3, abrazadera de montaje
	<b>MH-R3-04</b>	Suplemento de montaje para sensores de la serie R3, abrazadera de montaje

Fecha de publicación: 2023-03-28 Fecha de edición: 2023-03-28 : 70152762\_spa.pdf

Consulte "Notas generales sobre la información de los productos de Pepperl+Fuchs".

Pepperl+Fuchs Group  
www.pepperl-fuchs.com

EE. UU.: +1 330 486 0001  
fa-info@us.pepperl-fuchs.com

Alemania: +49 621 776 1111  
fa-info@de.pepperl-fuchs.com

Singapur: +65 6779 9091  
fa-info@sg.pepperl-fuchs.com

PEPPERL+FUCHS

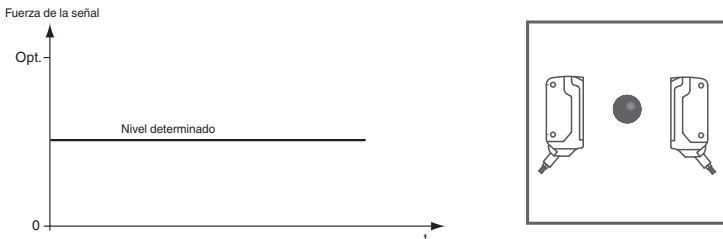
## Aprendizaje

El sensor fotoeléctrico de barrera, unidireccional puede aprender los puntos de conmutación para optimizar su adaptación a aplicaciones específicas. Esto elimina la necesidad de añadir componentes adicionales como aperturas ópticas. La sensibilidad del sensor fotoeléctrico de barrera, unidireccional se puede ajustar mediante tres métodos de aprendizaje:

### Aprendizaje de posición

Al emplear este método de aprendizaje, se ajustan los siguientes parámetros en el sensor fotoeléctrico de barrera, unidireccional:

- La ganancia se establece en un valor óptimo.
- El umbral de señal se ajusta al mínimo.



Aplicación recomendada:

Este método permite detectar las partículas minúsculas en la trayectoria del haz y ofrece una excelente precisión de posicionamiento.

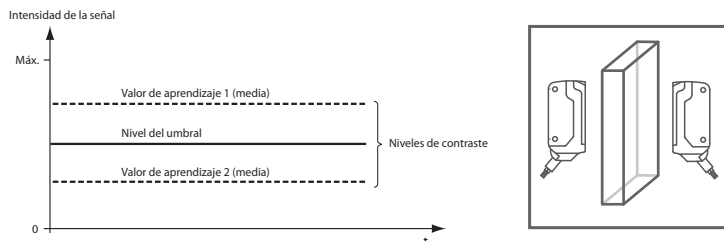
Asegúrese de que no hay objetos en la trayectoria del haz y de que el sensor está conectado al suministro de alimentación.

1. Conecte el cable blanco (WH/IN) al cable azul (BU/0 V) del receptor.  
Los indicadores LED verde y amarillo parpadearán de forma simultánea a 2,5 Hz.
2. Desconecte el cable blanco (WH/IN) del cable azul (BU/0 V) del receptor.  
Los indicadores LED verde y amarillo parpadearán de forma alterna a 2,5 Hz.
3. El final del proceso de aprendizaje se indica cuando el indicador LED verde se ilumina de forma permanente y el LED amarillo de forma intermitente.

### Aprendizaje de dos puntos

Al emplear este método de aprendizaje, se ajustan los siguientes parámetros en el sensor fotoeléctrico de barrera, unidireccional:

- La ganancia se establece en un valor óptimo.
- El umbral de señal se establece en el promedio de los dos valores de señal aprendidos

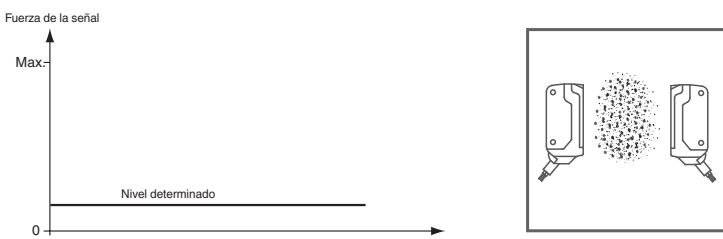


1. Asegúrese de que no hay objetos en la trayectoria del haz y de que el sensor está conectado al suministro de alimentación.
2. Conecte el cable blanco (WH/IN) al cable azul (BU/0 V) del receptor.  
Los indicadores LED verde y amarillo parpadearán de forma simultánea a 2,5 Hz.
3. Coloque el objeto en la trayectoria del haz.
4. Desconecte el cable blanco (WH/IN) del cable azul (BU/0 V) del receptor.  
Los indicadores LED verde y amarillo parpadearán de forma alterna a 2,5 Hz.
5. El final del proceso de aprendizaje se indica cuando el indicador LED verde se ilumina de forma permanente.

### Aprendizaje máximo

Al emplear este método de aprendizaje, se ajustan los siguientes parámetros en el sensor fotoeléctrico de barrera, unidireccional:

- La ganancia se establece en el valor máximo.
- El umbral de señal se ajusta al mínimo.



Aplicación recomendada:

Permite la detección de un objeto con gran exceso de ganancia. Esto puede resultar útil en casos donde haya contaminación ambiental o para lograr tiempos de funcionamiento largos.

Asegúrese de que no hay objetos en la trayectoria del haz y de que el sensor está conectado al suministro de alimentación.

6. Cubra el receptor o el transmisor.
7. Conecte el cable blanco (WH/IN) al cable azul (BU/0 V) del receptor.  
Los indicadores LED verde y amarillo parpadearán de forma simultánea a 2,5 Hz.
8. Desconecte el cable blanco (WH/IN) del cable azul (BU/0 V) del receptor.  
Los indicadores LED verde y amarillo parpadearán de forma alterna a 2,5 Hz.
9. El final del proceso de aprendizaje se indica cuando el indicador LED verde se ilumina de forma permanente.