

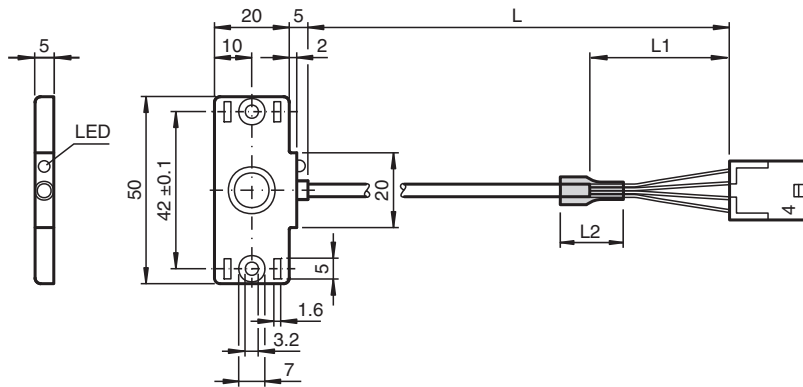
Kapazitiver Sensor

CBN5-F46-E2-360MM-4MOL-Y

- 5 mm nicht bündig
- 3-Draht DC mit zusätzlichem Pin für Teach-In
- Skalierbarer Messbereich über Externen Teach-Eingang
- Montageschlitze für Kabelbinder
- Befestigungsbohrungen zum Anschrauben
- Molex-Steckverbinder



Abmessungen



Technische Daten

Allgemeine Daten		
Schaltfunktion		Schließer (NO)
Ausgangstyp		PNP
Identifikationsnummer		6200337 REV. A
Schaltabstand	s_n	5 mm
Einbau		nicht bündig
Ausgangspolarität		DC
Gesicherter Schaltabstand	s_a	0 ... 3,5 mm
Ausgangsart		3-Draht
Kenndaten		
Einbaubedingungen		
B		0 mm
C		10 mm
F		20 mm / 50 mm
Betriebsspannung	U_B	10 ... 30 V DC
Schaltfrequenz	f	0 ... 50 Hz
Hysterese	H	5 ... 15 typ. 10 %
Verpolschutz		verpolgeschützt
Kurzschlusschutz		taktend
Spannungsfall	U_d	≤ 2 V

Veröffentlichungsdatum: 2022-12-02 Ausgabedatum: 2022-12-02 Dateiname: 70156340_ger.pdf

Beachten Sie „Allgemeine Hinweise zu Pepperl+Fuchs-Produktinformationen“.

Pepperl+Fuchs-Gruppe
www.pepperl-fuchs.com

USA: +1 330 486 0001
fa-info@us.pepperl-fuchs.com

Deutschland: +49 621 776 1111
fa-info@de.pepperl-fuchs.com

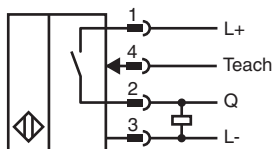
Singapur: +65 6779 9091
fa-info@sg.pepperl-fuchs.com

PF PEPPERL+FUCHS

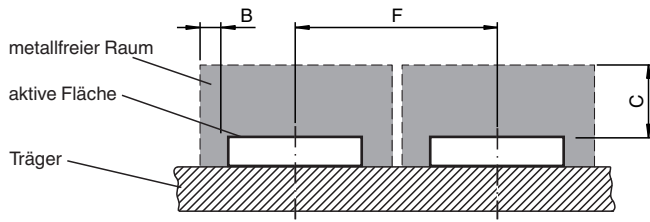
Technische Daten

Betriebsstrom	I_L	0 ... 100 mA
kleinster Betriebsstrom	I_m	0 mA
Reststrom	I_r	0 ... 0,5 mA typ. 0,04 mA
Reststrom $T_U = 40 \text{ °C}$ Schaltelement Aus		$\leq 100 \text{ }\mu\text{A}$
Leerlaufstrom	I_0	$\leq 15 \text{ mA}$
Bereitschaftsverzug	t_v	$\leq 80 \text{ ms}$
Schaltzustandsanzeige		LED, gelb
Normen- und Richtlinienkonformität		
Normenkonformität		
Normen		EN IEC 60947-5-2
Zulassungen und Zertifikate		
UL-Zulassung		cULus Listed, General Purpose, Class 2 Power Source
CCC-Zulassung		Produkte, deren max. Betriebsspannung $\leq 36 \text{ V}$ ist, sind nicht zulassungspflichtig und daher nicht mit einer CCC-Kennzeichnung versehen.
Umgebungsbedingungen		
Umgebungstemperatur		-25 ... 70 °C (-13 ... 158 °F)
Lagertemperatur		-40 ... 85 °C (-40 ... 185 °F)
Mechanische Daten		
Anschlussart		Festkabel mit Stecker
Gehäusematerial		PBT
Stirnfläche		PBT
Schutzart		IP67
Stecker		
Polzahl		4
Anschlussaufbau		Molex-Stecker 43640-0401 Molex-Kontakt 43031-0004
Kabel		
Kabeldurchmesser		3,5 mm \pm 0,2 mm
Biegeradius		> 10 x Kabeldurchmesser
Material		PVC
Farbe		grau
Aderzahl		4
Aderquerschnitt		0,14 mm ²
Länge	L	362 mm \pm 6 mm weitere Längenangaben: L1 = ca. 30 mm L2 = ca. 13 mm

Anschluss



Einbaubedingungen



Veröffentlichungsdatum: 2022-12-02 Ausgabedatum: 2022-12-02 Dateiname: 70156340_ger.pdf

Beachten Sie „Allgemeine Hinweise zu Pepperl+Fuchs-Produktinformationen“.

Pepperl+Fuchs-Gruppe
www.pepperl-fuchs.com

USA: +1 330 486 0001
fa-info@us.pepperl-fuchs.com

Deutschland: +49 621 776 1111
fa-info@de.pepperl-fuchs.com

Singapur: +65 6779 9091
fa-info@sg.pepperl-fuchs.com

Teach-In

Teach-in Instruktionen

1. Verbinden Sie für den Teach-In-Prozess Pin WH mit Pin L+, wobei das Bedämpfungselement für 2.5 s ... 5 s im gewünschten Abstand sein muss.
->Die LED ist im Grün-Leuchtmodus.
2. Trennen Sie die Verbindung zwischen dem ersten (2.5 s) und zweiten Blinken (5 s).
-> Die LED blinkt 5 Mal in schneller Folge, wenn der Prozess erfolgreich war.

Hinweis

Wenn Sie die Verbindung 5 s ... 7,5 s bestehen lassen, wird die gespeicherte Einstellung zurückgesetzt. Wenn beim Teach-In des Produkts das Bedämpfungselement außerhalb des zulässigen Bereichs ist (> 6 mm), blinkt die LED 3 Mal langsam in gelb. Der eingelernte Abstandswert wird im Sensor gespeichert. Der Teach-In-Wert ist noch vorhanden, wenn die Versorgungsspannung ausgeschaltet wird. Die Lebensdauer dieses nichtflüchtigen Speichers ist für mehr als 100000 Teach-In-Wiederholungen ausgelegt.