

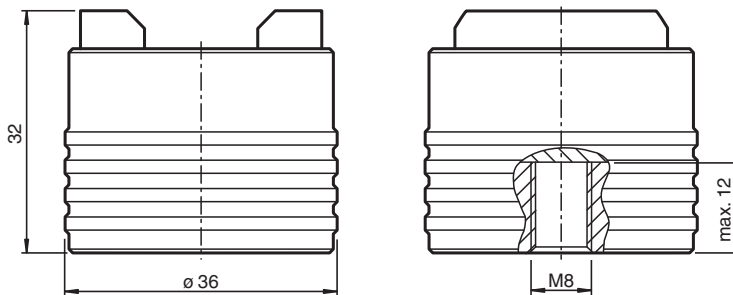


## Adaptateur magnétique MAGAD-M08-1,25-MAG/36

- Pour les détecteurs de vibrations VIM3\* / VIM6\* avec filetage externe

Adaptateur magnétique pour détecteurs de vibrations VIM3\*/VIM6\*, filetage interne M8 x 1,25 x 10, force de maintien 35 kg

### Dimensions



### Données techniques

Caractéristiques générales	
Eléments adaptés	Détecteurs de vibrations VIM3* Détecteurs de vibrations VIM6*
Caractéristiques mécaniques	
Filetage interne	pour montage détecteur
Type de filetage	métrique
Taille du filetage	M8 x 1,25
Longueur du filetage	12 mm
Longueur	L 32 mm
Diamètre	36 mm
Force de maintien	35 kg ± 10 %
Matériau	Acier inoxydable 1.4539 , Acier doux S235JR, nickelé galvaniquement
Masse	200 g

Date de publication: 2024-03-12 Date d'édition: 2024-03-12 : 70160593\_fra.pdf

Reportez-vous aux « Remarques générales sur les informations produit de Pepperl+Fuchs ».

Groupe Pepperl+Fuchs  
www.pepperl-fuchs.com

États-Unis : +1 330 486 0001  
fa-info@us.pepperl-fuchs.com

Allemagne : +49 621 776 1111  
fa-info@de.pepperl-fuchs.com

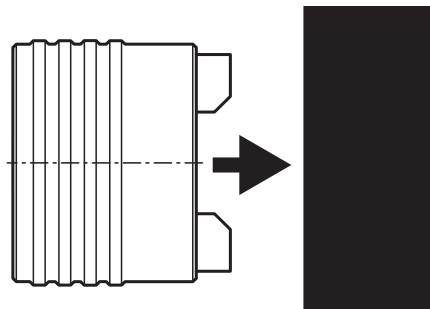
Singapour : +65 6779 9091  
fa-info@sg.pepperl-fuchs.com

**PF** PEPPERL+FUCHS

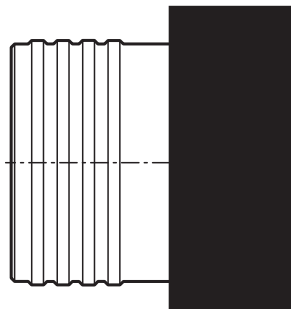
## Installation

**Utilisation :**

Retirez le capuchon de protection noir de l'adaptateur magnétique !

**Transport/stockage :**

Fixez le capuchon de protection noir à l'adaptateur magnétique !

**Attention !**

Les aimants peuvent altérer ou endommager le fonctionnement des appareils électroniques. Maintenez toujours l'adaptateur magnétique à au moins 5 cm des appareils électroniques.

Il n'y a aucun effet sur les capteurs de vibrations de la série VIM3\*.

L'adaptateur magnétique doit toujours être transporté ou stocké avec le capuchon de protection noir fourni !