



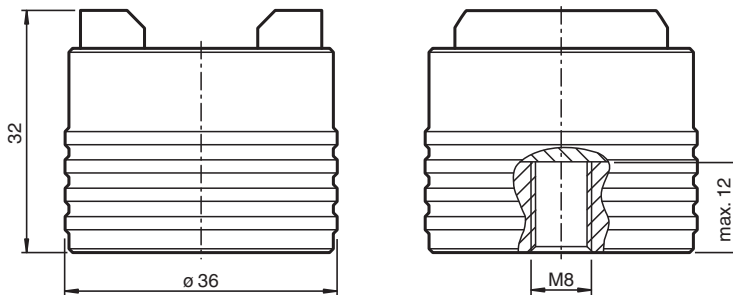
## Magnetadapter

### MAGAD-M08-1,25-MAG/36

- Verwendbar für VIM3\*- / VIM6\*-Schwingungssensoren mit Außengewinde

Magnetadapter für VIM3\*-/VIM6\*-Schwingungssensoren, Innengewinde M8 x 1,25 x 10, Haltekraft 35 kg

## Abmessungen



## Technische Daten

### Allgemeine Daten

Passende Komponenten	VIM3*-Schwingungssensoren VIM6*-Schwingungssensoren
----------------------	--

### Mechanische Daten

Innengewinde	für Sensormontage	
Gewindetyp	metrisch	
Gewindegröße	M8 x 1,25	
Gewindelänge	12 mm	
Länge	L	32 mm
Durchmesser	36 mm	
Haltekraft	35 kg ± 10 %	
Material	Edelstahl 1.4539 , Baustahl S235JR galvanisch vernickelt	
Masse	200 g	

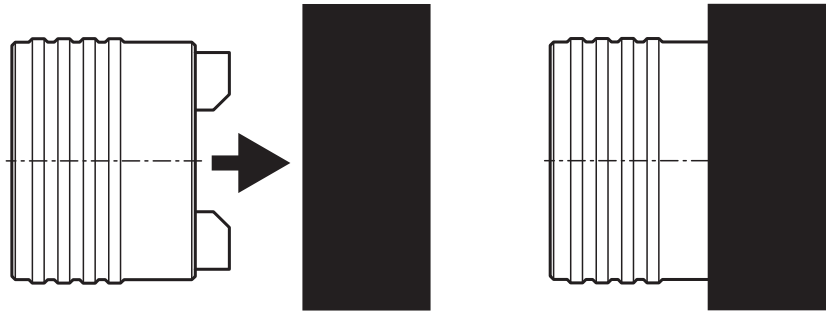
## Installation

**Für Verwendung:**

Schwarze Schutzkappe von Magnetadapter trennen!

**Für Transport/Lagerung:**

Schwarze Schutzkappe an Magnetadapter anbringen!

**Vorsicht!**

Magnete können die Funktionsfähigkeit von elektronischen Geräten beeinträchtigen oder beschädigen. Halten Sie diesen Magnetadapter immer mit einem Abstand von mindestens 5 cm von elektronischen Geräten entfernt.  
Eine Auswirkung auf die Funktion eines Schwingungssensors der Reihe VIM\* ist ausgeschlossen.  
Ein Transport oder eine Lagerung des Magnetadapters muss immer mit der mitgelieferten schwarzen Schutzkappe erfolgen!