

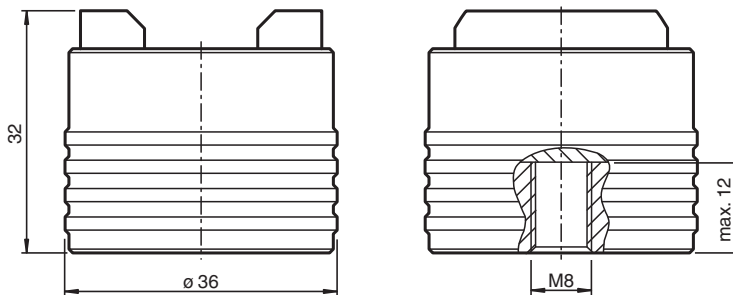


Adaptador magnético MAGAD-M08-1,25-MAG/36

- Se puede utilizar para sensores de vibración VIM3*/VIM6* con rosca externa

Adaptador magnético para sensores de vibración VIM3*/VIM6*, rosca interior M8 x 1,25 x 10, fuerza de retención de 35 kg

Dimensiones



Datos técnicos

Datos generales	
Componentes apropiados	Sensores de vibración VIM3* Sensores de vibración VIM6*
Datos mecánicos	
Rosca interna	para el montaje del sensor
Para el tipo	metric
Thread size	M8 x 1,25
Longitud de la rosca	12 mm
Longitud	L 32 mm
Diámetro	36 mm
Fuerza de retención	35 kg ± 10 %
Material	Acero inoxidable 1.4539 , acero suave S235JR, niquelado galvánicamente
Masa	200 g

Fecha de publicación: 2024-03-13 Fecha de edición: 2024-03-13 : 70160593_spa.pdf

Consulte "Notas generales sobre la información de los productos de Pepperl+Fuchs".

Pepperl+Fuchs Group
www.pepperl-fuchs.com

EE. UU.: +1 330 486 0001
fa-info@us.pepperl-fuchs.com

Alemania: +49 621 776 1111
fa-info@de.pepperl-fuchs.com

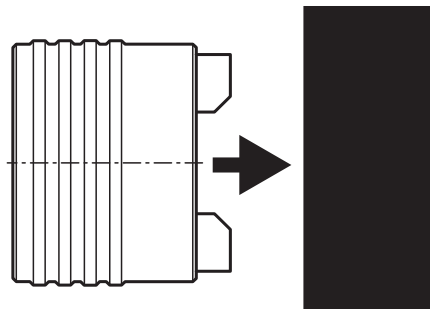
Singapur: +65 6779 9091
fa-info@sg.pepperl-fuchs.com

PF PEPPERL+FUCHS

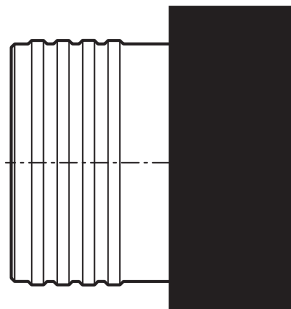
Instalación

Para uso:

Retire la tapa protectora negra del adaptador magnético.

**Para transporte/almacenamiento:**

Ponga la tapa protectora negra en el adaptador magnético.

**¡Precaución!**

Los imanes pueden perjudicar o dañar el funcionamiento de los dispositivos electrónicos. Mantenga siempre el adaptador magnético a una distancia mínima de 5 cm de los dispositivos electrónicos.

No hay efecto en los sensores de vibración de la serie VIM3*.

El adaptador magnético debe transportarse o guardarse siempre con la tapa protectora negra suministrada.