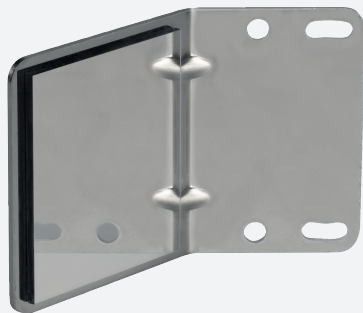
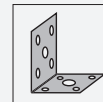


Accesorios Opto

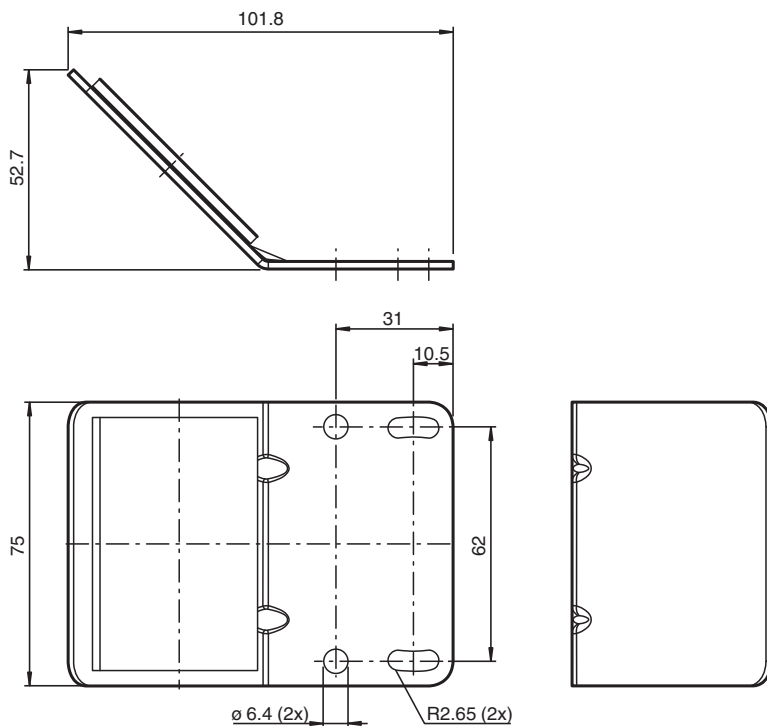
OMH-R1000-03



- Montaje fácil y rápido
- desviación del haz de 90°
- Se puede combinar con un dispositivo de ajuste

Espejo de desviación

Dimensiones



Datos técnicos

Datos característicos

Repetibilidad R La precisión de repetición del dispositivo empleado no se modifica.

Precisión de medición

Precisión ± 1 mm (Este error se suma al error del dispositivo empleado)

Datos mecánicos

Material Acero inoxidable,
Reflector pasivo: Vidrio

Masa aprox. 165 g

Fijación Sensor Material de fijación incluido

Series adecuada

Fecha de publicación: 2023-08-08 Fecha de edición: 2023-08-23 : 70160709_spa.pdf

Consulte "Notas generales sobre la información de los productos de Pepperl+Fuchs".

Pepperl+Fuchs Group
www.pepperl-fuchs.com

EE. UU.: +1 330 486 0001
fa-info@us.pepperl-fuchs.com

Alemania: +49 621 776 1111
fa-info@de.pepperl-fuchs.com

Singapur: +65 6779 9091
fa-info@sg.pepperl-fuchs.com

PF PEPPERL+FUCHS

Datos técnicos

Serie	R1000
-------	-------

Fecha de publicación: 2023-08-08 Fecha de edición: 2023-08-23 : 70160709_spa.pdf

Consulte "Notas generales sobre la información de los productos de Pepperl+Fuchs".

Pepperl+Fuchs Group
www.pepperl-fuchs.com

EE. UU.: +1 330 486 0001
fa-info@us.pepperl-fuchs.com

Alemania: +49 621 776 1111
fa-info@de.pepperl-fuchs.com

Singapur: +65 6779 9091
fa-info@sg.pepperl-fuchs.com