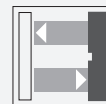




## Sensor fotoeléctrico de detección directa

RLK31-8-2500-IR/31/115b-Y8271

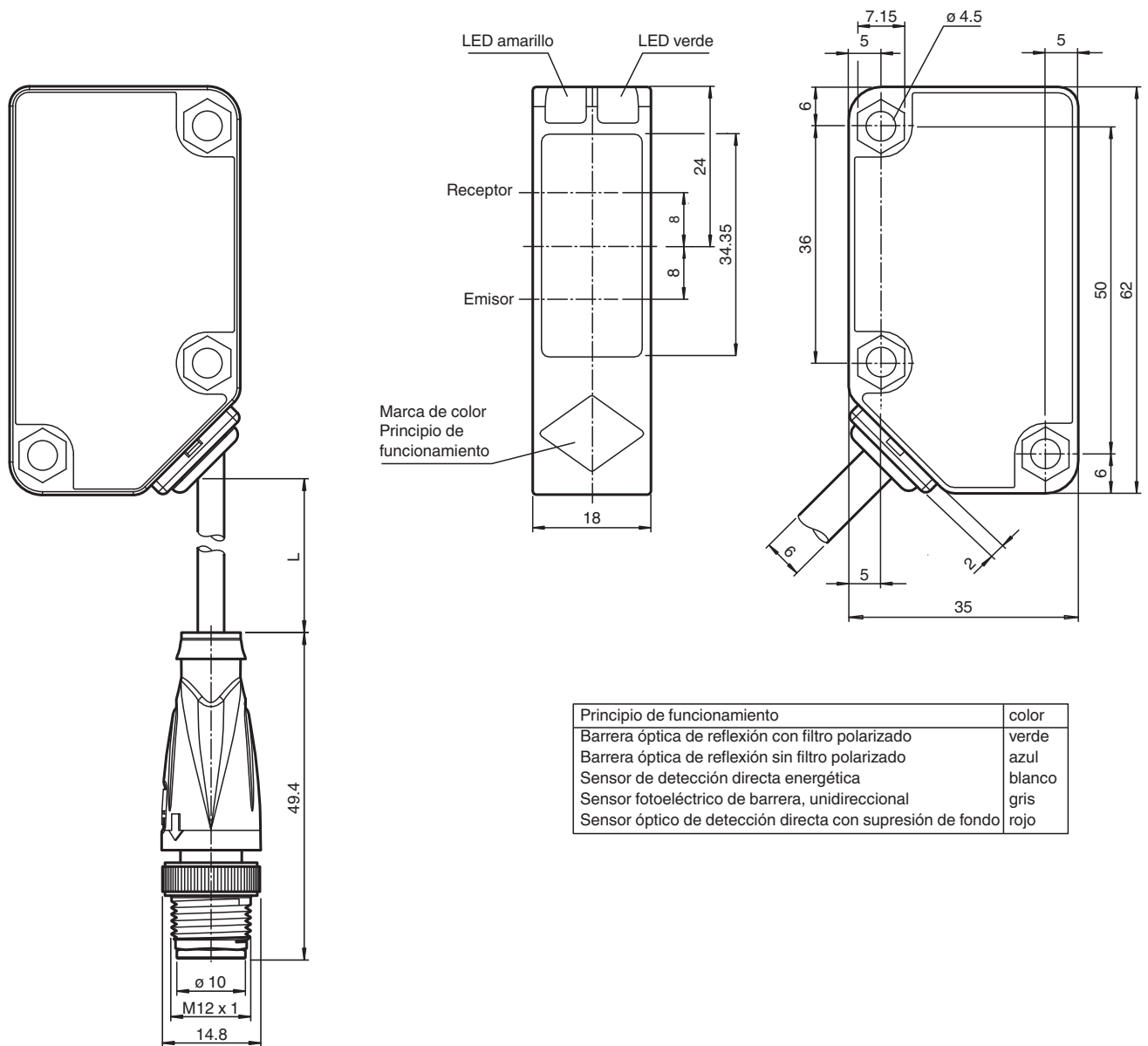


- LED Display visible ampliamente
- Salida relé
- Versión con terminal común de relé unido a +UB
- Carcasa compacta y estable

Sensor de modo difuso, carcasa de plástico, rango de detección ajustable de 2500 mm, versión de CC, luz infrarroja, luz encendida, salida de contacto del relé, cable fijo con enchufe M12



**Dimensiones**



Principio de funcionamiento	color
Barrera óptica de reflexión con filtro polarizado	verde
Barrera óptica de reflexión sin filtro polarizado	azul
Sensor de detección directa energética	blanco
Sensor fotoeléctrico de barrera, unidireccional	gris
Sensor óptico de detección directa con supresión de fondo	rojo

Fecha de publicación: 2025-05-07 Fecha de edición: 2025-05-14 : 70168271\_spa.pdf

**Datos técnicos**

Datos generales	
Rango de detección	0 ... 2500 mm ajustable
Objeto de referencia	blanco estándar 200 mm x 200 mm
Emisor de luz	IREDD
Tipo de luz	Infrarrojo, luz alterna , 850 nm
Polifiltro	no
Diámetro del haz de luz	aprox. 50 mm a una distancia de 2,5 m
Ángulo de apertura	2 °

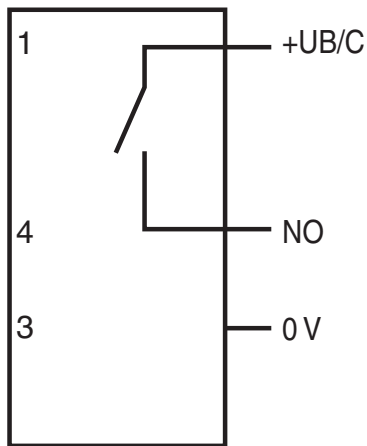
Consulte "Notas generales sobre la información de los productos de Pepperl+Fuchs".

## Datos técnicos

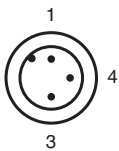
Límite de luz extraña		50000 Lux ; según EN 60947-5-2
<b>Datos característicos de seguridad funcional</b>		
MTTF <sub>d</sub>		790 a
Duración de servicio (T <sub>M</sub> )		20 a
Factor de cobertura de diagnóstico (DC)		0 %
<b>Elementos de indicación y manejo</b>		
Indicación de trabajo		LED verde: Red on (Power on)
Indicación de la función		LED amarillo, se enciende si el receptor recibe luz
Elementos de mando		Regulador del rango de detección
<b>Datos eléctricos</b>		
Tensión de trabajo	U <sub>B</sub>	12 ... 30 V CC
Corriente en vacío	I <sub>0</sub>	≤ 40 mA
Consumo de potencia	P <sub>0</sub>	≤ 1,2 VA
<b>Salida</b>		
Tipo de conmutación		Conmutación claro
Señal de salida		Relés, 1 N.A.
Tensión de conmutación		12 ... 30 V CC
Corriente de conmutación		máx. 3 A
Potencia de conmutación		CC: máx. 90 W
Frecuencia de conmutación	f	≤ 20 Hz
Tiempo de respuesta		≤ 25 ms
<b>Conformidad</b>		
Norma del producto		EN 60947-5-2
<b>Condiciones ambientales</b>		
Temperatura ambiente		-25 ... 55 °C (-13 ... 131 °F)
Temperatura de almacenaje		-40 ... 70 °C (-40 ... 158 °F)
<b>Datos mecánicos</b>		
Grado de protección		IP67
Conexión		cable fijo con M12 x 1 , cuatro polos conector
<b>Material</b>		
Carcasa		Policarbonato
Salida de luz		PMMA
<b>Cable</b>		
Longitud	L	150 mm
Masa		65 g
<b>Dimensiones</b>		
Altura		62 mm
Anchura		18 mm
Profundidad		35 mm

## Conexión

Opción:



## Asignación de conexión

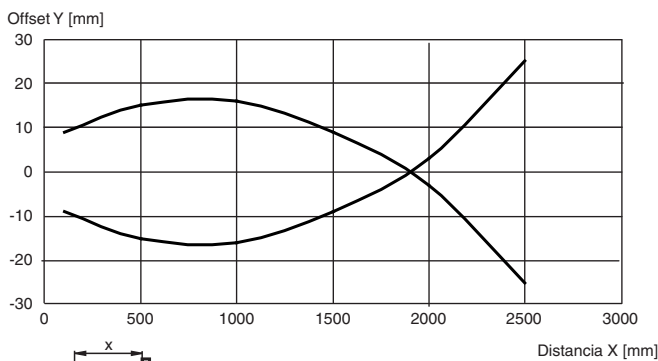


Color del conductor según EN 60947-5-2

1	BN
3	BU
4	BK

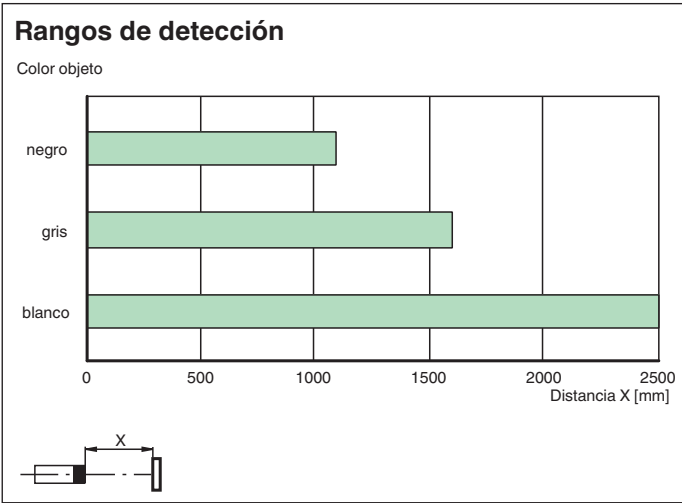
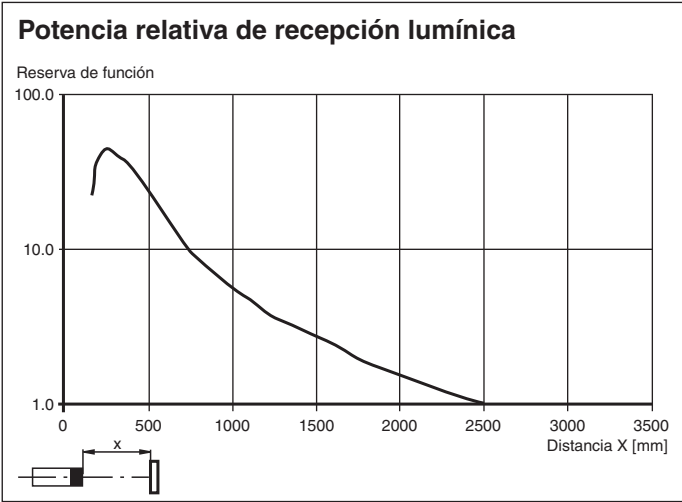
## Curva de características

Curva de respuesta característica



Fecha de publicación: 2025-05-07 Fecha de edición: 2025-05-14 : 70168271\_spa.pdf

**Curva de características**



Fecha de publicación: 2025-05-07 Fecha de edición: 2025-05-14 : 70168271\_spa.pdf