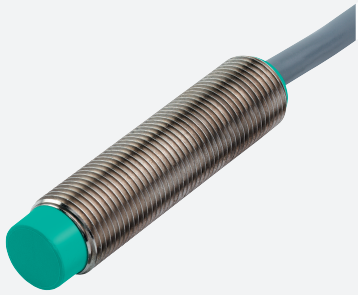


Induktiver Sensor

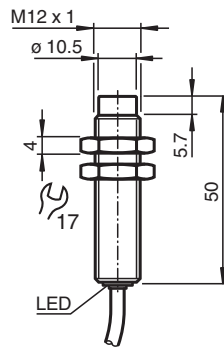
NEN10-12GM50-E0-5M



- Erhöhter Schaltabstand
- 10 mm nicht bündig



Abmessungen



Technische Daten

| Allgemeine Daten | | |
|-------------------------------------|-------|--|
| Schaltfunktion | | Schließer (NO) |
| Ausgangstyp | | NPN |
| Schaltabstand | s_n | 10 mm |
| Einbau | | nicht bündig |
| Ausgangspolarität | | DC |
| Gesicherter Schaltabstand | s_a | 0 ... 8,1 mm |
| Betätigungselement | | Baustahl, z. B. 1.0037, S235JR (früher St37-2) 30 mm x 30 mm x 1 mm |
| Reduktionsfaktor r_{Al} | | 0,45 |
| Reduktionsfaktor r_{Cu} | | 0,4 |
| Reduktionsfaktor r_{V2A} (1.4301) | | 0,75 |
| Reduktionsfaktor r_{Ms} | | 0,45 |
| Ausgangsart | | 3-Draht |
| Kenndaten | | |
| Einbaubedingungen | | |
| A | | in Stahl 1.0037 (St37): 10 mm |

Veröffentlichungsdatum: 2023-09-21 Ausgabedatum: 2023-09-21 Dateiname: 70169429_ger.pdf

Beachten Sie „Allgemeine Hinweise zu Pepperl+Fuchs-Produktinformationen“.

Pepperl+Fuchs-Gruppe
www.pepperl-fuchs.com

USA: +1 330 486 0001
fa-info@us.pepperl-fuchs.com

Deutschland: +49 621 776 1111
fa-info@de.pepperl-fuchs.com

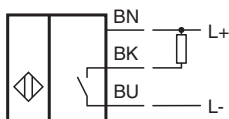
Singapur: +65 6779 9091
fa-info@sg.pepperl-fuchs.com

PF PEPPERL+FUCHS

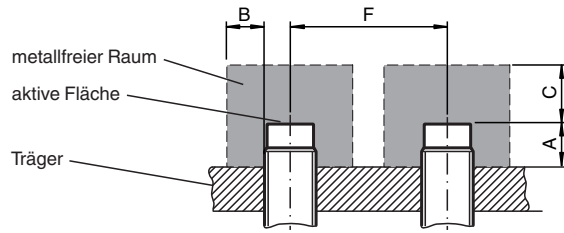
Technische Daten

| | | |
|---|-------|---|
| B | | 12 mm |
| C | | 30 mm |
| F | | 42 mm |
| Betriebsspannung | U_B | 10 ... 30 V DC |
| Schaltfrequenz | f | 0 ... 600 Hz |
| Hysterese | H | 0,06 ... 1 mm |
| Verpolschutz | | ja |
| Kurzschlusschutz | | taktend |
| Überlastfestigkeit | | ja |
| Drahtbruchsicherheit | | ja |
| Einschaltimpulsunterückung | | ja |
| Welligkeit | | 10 % |
| Spannungsfall | U_d | ≤ 2 V |
| Wiederholgenauigkeit | R | 0,3 mm |
| Betriebsstrom | I_L | 0 ... 200 mA , über 70°C max. 150 mA |
| Reststrom | I_r | ≤ 10 μ A |
| Leerlaufstrom | I_o | ≤ 15 mA |
| Bereitschaftsverzug | t_v | ≤ 50 ms |
| Schaltzustandsanzeige | | LED, gelb |
| Kenndaten funktionale Sicherheit | | |
| MTTF _d | | 1740 a |
| Gebrauchsdauer (T _M) | | 20 a |
| Diagnosedeckungsgrad (DC) | | 0 % |
| Normen- und Richtlinienkonformität | | |
| Normenkonformität | | |
| Normen | | EN 60947-5-2:2007 IEC 60947-5-2:2007 |
| Zulassungen und Zertifikate | | |
| UL-Zulassung | | cULus Listed, General Purpose |
| CCC-Zulassung | | Produkte, deren max. Betriebsspannung ≤ 36 V ist, sind nicht zulassungspflichtig und daher nicht mit einer CCC-Kennzeichnung versehen. |
| Umgebungsbedingungen | | |
| Umgebungstemperatur | | -25 ... 85 °C (-13 ... 185 °F) |
| Lagertemperatur | | -40 ... 85 °C (-40 ... 185 °F) |
| Mechanische Daten | | |
| Anschlussart | | Kabel PUR , 5 m |
| Aderquerschnitt | | 0,34 mm ² |
| Gehäusematerial | | Messing, vernickelt |
| Stirnfläche | | PBT |
| Schutzart | | IP67 |
| Masse | | 200 g |
| Anzugsmoment Befestigungsschrauben | | max. 10 Nm |

Anschluss



Installation



Zubehör

| | | |
|--|--------------|----------------------------|
| | BF 12 | Befestigungsflansch, 12 mm |
|--|--------------|----------------------------|

Veröffentlichungsdatum: 2023-09-21 Ausgabedatum: 2023-09-21 Dateiname: 70169429_ger.pdf

Beachten Sie „Allgemeine Hinweise zu Pepperl+Fuchs-Produktinformationen“.

Pepperl+Fuchs-Gruppe
www.pepperl-fuchs.com

USA: +1 330 486 0001
fa-info@us.pepperl-fuchs.com

Deutschland: +49 621 776 1111
fa-info@de.pepperl-fuchs.com

Singapur: +65 6779 9091
fa-info@sg.pepperl-fuchs.com