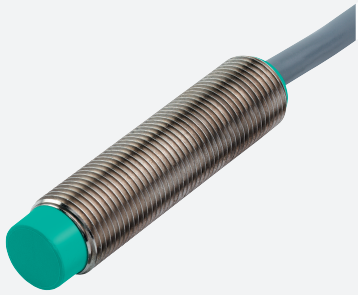


Sensore induttivo

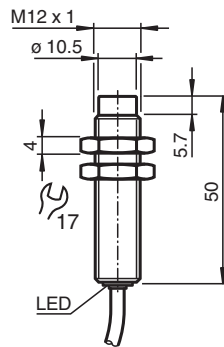
NEN10-12GM50-E0-5M



- Maggiore distanza di commutazione
- 10 mm non allineato



Dimensioni



Dati tecnici

Dati generali		
Funzione di commutazione		Normalmente aperto (NA)
Tipo di uscita		NPN
Distanza di comando misura	s_n	10 mm
Montaggio incorporato		non incorporab.
Polarità d'uscita		DC
Distanza di comando sicura	s_a	0 ... 8,1 mm
Elemento di comando		Acciaio per l'edilizia, p.es. 1.0037, S235JR (ex St37-2) 30 mm x 30 mm x 1 mm
Fattore di riduzione r_{Al}		0,45
Fattore di riduzione r_{Cu}		0,4
Fattore di riduzione $r_{1.4301}$		0,75
Fattore di riduzione r_{Ms}		0,45
Tipo di uscita		3-fili
Dati specifici		
Condizioni di montaggio		
A		in acciaio 1.0037 (St37): 10 mm

Data di edizione: 2023-09-21 Data di stampare: 2023-09-21 : 70169429_ita.pdf

Consultate "Note generali relative alle informazioni sui prodotti Pepperl+Fuchs".

Pepperl+Fuchs Group
www.pepperl-fuchs.com

USA: +1 330 486 0001
fa-info@us.pepperl-fuchs.com

Germania: +49 621 776 1111
fa-info@de.pepperl-fuchs.com

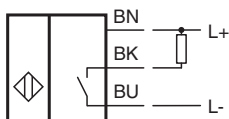
Singapore: +65 6779 9091
fa-info@sg.pepperl-fuchs.com

 PEPPERL+FUCHS

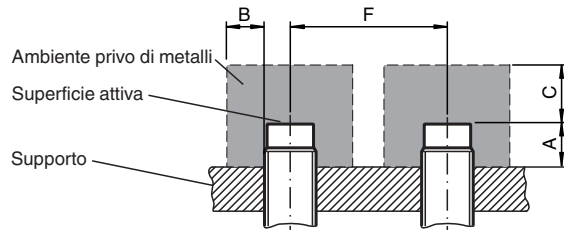
Dati tecnici

B		12 mm
C		30 mm
F		42 mm
Tensione di esercizio	U_B	10 ... 30 V DC
Frequenza di commutazione	f	0 ... 600 Hz
Isteresi	H	0,06 ... 1 mm
Protezione da scambio di polarità		sì
Protezione da cortocircuito		a fasi
Resistenza ai sovraccarichi		sì
Sicurezza contro rottura filo		sì
Soppressione impulso di attivazione		sì
Oscillazione		10 %
Caduta di tensione	U_d	≤ 2 V
Ripetibilità	R	0,3 mm
Corrente di esercizio	I_L	0 ... 200 mA , al di sopra di 70°C max. 150 mA
Corrente residua	I_r	≤ 10 μ A
Corrente in assenza di carico	I_0	≤ 15 mA
Ritardo di disponibilità	t_v	≤ 50 ms
Display stato elettrico		LED, giallo
Parametri Functional Safety		
MTTF _d		1740 a
Durata dell'utilizzo (T _M)		20 a
Grado di copertura della diagnosi (DC)		0 %
Conformità agli standard e alle direttive		
Standard di conformità		
Norme		EN 60947-5-2:2007 IEC 60947-5-2:2007
Omologazioni e certificati		
omologazione UL		cULus Listed, General Purpose
Omologazione CCC		I prodotti con tensione di esercizio ≤ 36 V non sono soggetti al regime di autorizzazione e pertanto non sono provvisti di marcatura CCC.
Condizioni ambientali		
Temperatura ambiente		-25 ... 85 °C (-13 ... 185 °F)
Temperatura di stoccaggio		-40 ... 85 °C (-40 ... 185 °F)
Dati meccanici		
Tipo di collegamento		Cavo PUR , 5 m
Sezione filo		0,34 mm ²
Materiale della scatola		Ottone, nichelato
Superficie anteriore		PBT
Grado di protezione		IP67
Peso		200 g
Coppia serraggio viti di fissaggio		max. 10 Nm


Collegamento



Installazione



Accessori

	<p>BF 12</p>	<p>Flangia di fissaggio, 12 mm</p>
---	---------------------	------------------------------------