

Câble de connexion, Ethernet

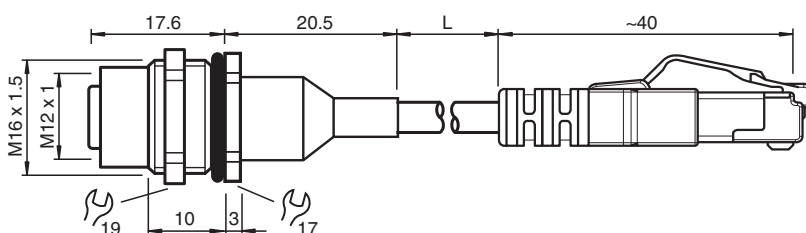
V1D-M16H-GN1,5M-PUR-E1S-V45-G

- Ligne PUR robuste
- Bon pour chaîne d'entraînement et résistant à l'usure
- Ethernet industriel
- Codage D pour Ethernet
- Conforme au standard PROFINET
- Câble Cat 5/Cat 5e
- Exempte de substances qui nuisent à l'humidification de la peinture
- Non halogéné
- Montage sur face arrière/vissé
- L'image est une représentation générique de ce type d'appareil et elle peut différer des versions spécifiques

Embase câble de liaison Ethernet, fiche droite M12 à codage D vers RJ45, codage Ethernet, 4 broches, câble PUR vert, Cat5e, blindé, certifié UL, adapté aux chaînes de halage



Dimensions



Données techniques

Caractéristiques générales

Connecteur 1		
Raccordement		Connecteur femelle
Forme constructive		M12
Style		droit
Verrouillage		connexion à vis
nombre de pôles		4
Codage		Codé D
Personnalisation		Adaptateur de montage
Connecteur 2		
Raccordement		Connecteur mâle
Forme constructive		RJ45
Style		droit
Verrouillage		Verrouillage par encliquetage
nombre de pôles		8
Codage		EtherNet/IP / PROFINET
Caractéristiques électriques		
Tension d'emploi	U _B	max. 48 V AC / 60 V C.C.
Conformité		
Degré de protection		EN 60529
connecteurs multibroches		connecteur M12 x 1 : IEC 61076-2-101 connecteur RJ45 : IEC 60603-7

Date de publication: 2024-03-18 Date d'édition: 2024-03-20 : 70170170_fra.pdf

Reportez-vous aux « Remarques générales sur les informations produit de Pepperl+Fuchs ».

Groupe Pepperl+Fuchs
www.pepperl-fuchs.com

États-Unis : +1 330 486 0001
fa-info@us.pepperl-fuchs.com

Allemagne : +49 621 776 1111
fa-info@de.pepperl-fuchs.com

Singapour : +65 6779 9091
fa-info@sg.pepperl-fuchs.com

PF PEPPERL+FUCHS

Données techniques

Catégorie de composant	CAT5 (IEC 11801) , CAT5e (IEC 61156-6)	
inflammabilité	CEI 60332-1-2 / UL 2556 / ISO 6722-1 5.22 (UN ECE-R 118.01)	
Conditions environnementales		
Température ambiante		
Connecteur 1	-40 ... 90 °C (-40 ... 194 °F)	
Câble, fixe	-30 ... 70 °C (-22 ... 158 °F) , UL: -20 ... 70 °C (-4 ... 158 °F)	
Câble, flexible	-20 ... 70 °C (-4 ... 158 °F)	
Caractéristiques mécaniques		
Connecteur 1		
Couple de serrage	0,6 Nm	
Installation avec outil	Montage arrière M16 , SW = 17 mm et SW = 19 mm	
Cycles d'insertion-extraction	min. 100	
Blindage	blindage connecté à la connecteur	
Degré de protection	IP67	
Connecteur 2		
Protection contre le desserrage	disponible	
Cycles d'insertion-extraction	min. 100	
Blindage	blindage connecté à la connecteur	
Degré de protection	IP20	
Câble		
Diamètre d'enveloppe	6 mm	
rayon de courbure	> 10 x diamètre de la ligne, mobile > 8 x diamètre de la ligne, fixe	
Force de dénudage des gaines	max. 60 N / 100 mm	
Couleur de la gaine	vert (similaire à RAL 6018)	
Nombre de composants	4	
Section des fils	0,34 mm ² / 22 AWG	
Couleur des noyaux	Noyau 1-1: jaune Noyau 2-3: blanche Noyau 3-2: orange Noyau 4-6: bleu	
Construction du noyau	7 x 0,254 mm Ø quartes torsadées	
Blindage	Feuille en polyester recouverte d'alu Tresse en cuivre étamé	
Longueur	L	1,5 m
Compatibilité de la chaîne de halage		
Cycles de la chaîne de halage	max. 1000000	
vitesse de mouvements	max. 3 m/s	
Distance transversale	max. 5 m	
accélération	max. 2 m/s ²	
Matériau		
Sans PWIS	oui	
Sans halogène	oui	
Connecteur 1		
Connexion à vis	Zinc moulé sous pression, nickelé	
joint d'étanchéité	FKM	
surface de contact	Au	
inflammabilité	V-2	
Connecteur 2		
Poignée	PA, vert	
inflammabilité	V-0	
Câble		
enveloppe	PUR à base de polyether	
isolation de fil	PP	

Date de publication: 2024-03-18 Date d'édition: 2024-03-20 : 70170170_fra.pdf

Reportez-vous aux « Remarques générales sur les informations produit de Pepperl+Fuchs ».

Groupe Pepperl+Fuchs
www.pepperl-fuchs.comÉtats-Unis : +1 330 486 0001
fa-info@us.pepperl-fuchs.comAllemagne : +49 621 776 1111
fa-info@de.pepperl-fuchs.comSingapour : +65 6779 9091
fa-info@sg.pepperl-fuchs.com

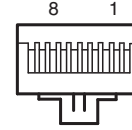
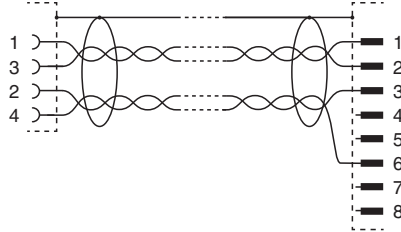
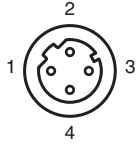
PEPPERL+FUCHS

Données techniques

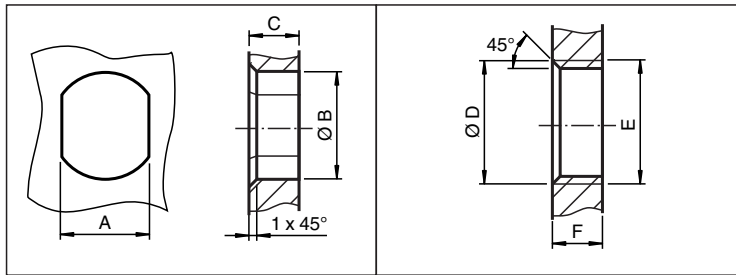
inflammabilité

FT2
conforme à la norme UN ECE-R 118.01

Connexion



Montage



	A	B	C	D	E	F
M8	7.1 ^{+0.1}	Ø 8.2 ^{+0.1}	2 - 4 mm	-	M8x0.5	2 - 4 mm
M12	11 ^{+0.1}	Ø 12.2 ^{+0.1}	< 4 mm	-	M12x1	< 4.5 mm
M16	13.5 ^{+0.1}	Ø 16.1	< 4.5 mm	Ø 17 ^{+0.2}	M16x1.5	> 2.5 mm
M20	13.5 ^{+0.1}	Ø 20.1	-	Ø 20 ^{+0.2}	M20x1.5	< 6 mm
PG9	13.5 ^{+0.1}	Ø 15.3 ^{+0.1}	< 4.5 mm	Ø 16	PG9	> 2.5 mm
PG13.5	18.8 ^{+0.1}	Ø 20.5 ^{+0.1}	-	Ø 22 ^{±0.1}	PG13.5	-

Date de publication: 2024-03-18 Date d'édition: 2024-03-20 : 70170170_fra.pdf

Reportez-vous aux « Remarques générales sur les informations produit de Pepperl+Fuchs ».

Groupe Pepperl+Fuchs
www.pepperl-fuchs.com

États-Unis : +1 330 486 0001
fa-info@us.pepperl-fuchs.com

Allemagne : +49 621 776 1111
fa-info@de.pepperl-fuchs.com

Singapour : +65 6779 9091
fa-info@sg.pepperl-fuchs.com

PF PEPPERL+FUCHS