



Marque de commande

NCB4-12GM60-B3B-V1

Caractéristiques

- Série confort
- Esclave A/B avec possibilité d'extension d'adressage pour 62 esclaves en tout
- Cylindrique
- A fermeture/à ouverture, au choix
- Temporisation de mise en marche/arrêt (désactivable)

Accessoires

- V1-W-2M-PUR**
Connecteur femelle, M12, 4 pôles, câble PUR
- V1-G-2M-PUR**
Connecteur femelle, M12, 4 pôles, câble PUR
- EXG-12**
bride de fixation pour montage rapide avec butée
- BF 12**
bride de fixation, 12 mm
- V1-W**
Prise câble, M12, 4 broches, à confectionner

Caractéristiques techniques

Caractéristiques générales

Fonction de commutation		Normalement ouvert/fermé (NO/NC), programmable
Type de sortie		AS-Interface
Portée nominale	s_n	4 mm
Montage		noyable
Portée de travail	s_a	0 ... 3,24 mm
Portée réelle	s_r	3,6 ... 4,4 mm typ. 4 mm
Facteur de réduction r_{AI}		0,23
Facteur de réduction r_{Cu}		0,21
Facteur de réduction $r_{1,4301}$		0,7
Type de sortie		2 fils

Valeurs caractéristiques

Tension d'emploi	U_B	26,5 ... 31,9 V via système de bus AS-Interface
Fréquence de commutation	f	0 ... 500 Hz
Course différentielle	H	1 ... 15 typ. 5 %
Protection contre l'inversion de polarité		protégé
Valeurs assignées		
Retard à la disponibilité	t_v	≤ 1000 ms
Visualisation de l'état de commutation		LED double affichage, jaune
Affichage des dérangements		LED double affichage, rouge

Conditions environnementales

Température ambiante	-25 ... 70 °C (-13 ... 158 °F)
Température de stockage	-40 ... 85 °C (-40 ... 185 °F)

Caractéristiques mécaniques

Type de raccordement	Fiche de connecteur M12 x 1 4 broches
Matériau du boîtier	acier inox
Face sensible	PBT
Degré de protection	IP67

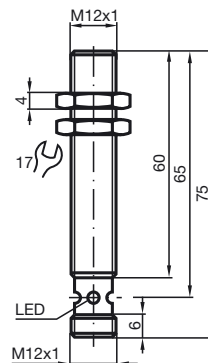
conformité de normes et de directives

Conformité aux normes	
Normes	EN 60947-5-2:2007 IEC 60947-5-2:2007

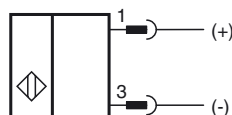
Agréments et certificats

Agrément UL	cULus Listed, General Purpose
Homologation CSA	cCSAus Listed, General Purpose
agrément CCC	Les produits dont la tension de service est ≤ 36 V ne sont pas soumis à cette homologation et ne portent donc pas le marquage CCC.

Dimensions

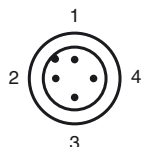


Raccordement



Date de publication: 2019-08-23 12:42 Date d'édition: 2019-08-23 800555_fra.xml

Pinout



Remarques sur la programmation

Adresse 00 paramétré, modifiable par maître bus ou appareils de programmation

Code-IO 0
Code-ID A
Code-ID1 7
Code-ID2 E

Bit de données

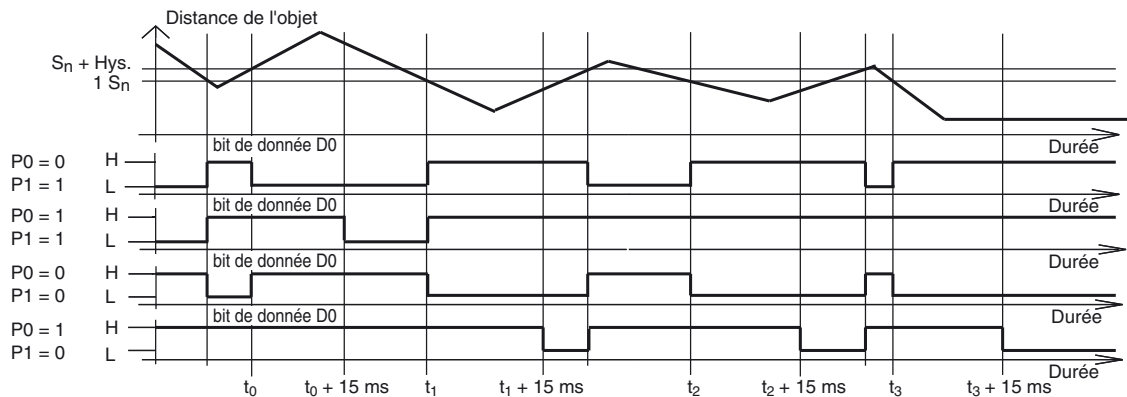
Bit	Fonction
D0	Etat commuté
D1	non utilisé
D2	non utilisé
D3	non utilisé

Bit de paramétrage

Bit	Fonction
P0	Retard à l'appel/retard à la retombée activé * / désactivé
P1	Fonction d'élément de commutation Relais contact à fermeture */ Relais contact à ouverture
P2	non utilisé
P3	non utilisé

*Réglage par défaut

Retard à l'appel/retard à la retombée:



Le retard à l'appel/retard à la retombée s'enclenche présélectionné (P0=1). Retard à l'appel de 15 ms, lorsque P0=1 et fonction à fermeture (P1=1). Retard à la retombée de 15 ms, lorsque P0=1 et fonction à ouverture (P1=0).

Date de publication: 2019-08-23 12:42 Date d'édition: 2019-08-23 800555_fra.xml