



Referencia de pedido

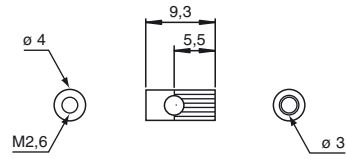
K-LA02

Lente de colimación, en ángulo recto,
rosca M2.6

Características

- Lente de colimación
- La salida de luz lateral posibilita el montaje en condiciones de espacio adversas
- Rosca M2.6

Dimensiones



Datos técnicos

Condiciones ambientales

Temperatura ambiente -30 ... 150 °C (-22 ... 302 °F)

Datos mecánicos

Material acero inoxidable
Masa aprox. 1 g

Serie adecuada

Serie Fibra óptica