



### Referencia de pedido

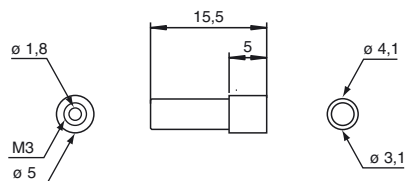
**K-LA03**

Lente de enfoque, tamaño del punto luminoso aprox. 0,5 mm - 8 mm, rosca M3

### Características

- Lente de enfoque
- Rosca M3

### Dimensiones



### Datos técnicos

#### Datos generales

Diámetro del haz de luz                      aprox. 0,5 mm con 8 mm

#### Condiciones ambientales

Temperatura ambiente                      -30 ... 200 °C (-22 ... 392 °F)

#### Datos mecánicos

Material    Plástico

Masa     aprox. 1 g

#### Serie adecuada

Serie     Fibra óptica