



### Referencia de pedido

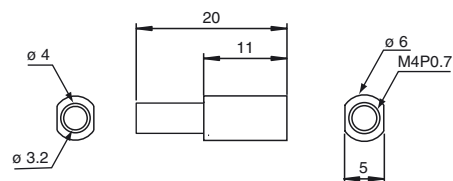
**K-LA04**

Lente de enfoque, tamaño del punto luminoso aprox. 0,7 mm - 10 mm, rosca M4

### Características

- Lente de enfoque
- Rosca M4

### Dimensiones



### Datos técnicos

#### Datos generales

Diámetro del haz de luz      aprox. 0,7 mm con 10 mm

#### Condiciones ambientales

Temperatura ambiente      -30 ... 200 °C (-22 ... 392 °F)

#### Datos mecánicos

Material      Plástico

Masa      aprox. 1 g

#### Serie adecuada

Serie      Fibra óptica