



### Referencia de pedido

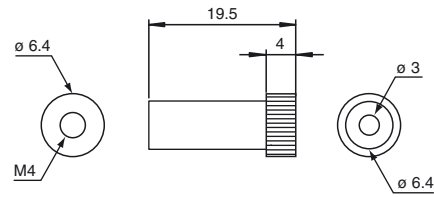
#### K-LA06

Lente de colimación, aumenta el margen operativo hasta ocho veces, rosca M4

### Características

- Lente de colimación
- Rosca M4
- aumenta el margen operativo hasta ocho veces

### Dimensiones



### Datos técnicos

#### Condiciones ambientales

Temperatura ambiente -30 ... 200 °C (-22 ... 392 °F)

#### Datos mecánicos

Material Plástico

Masa aprox. 1 g

#### Serie adecuada

Serie Fibra óptica