

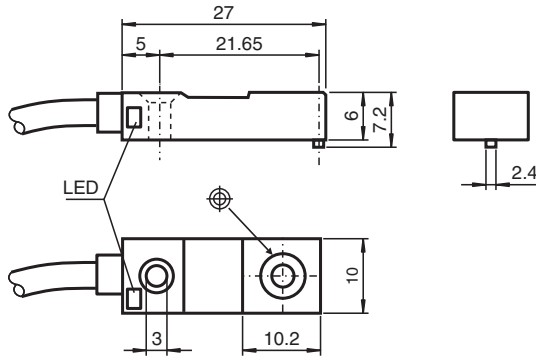


# Czujnik indukcyjny NBN4-F29-A0

- 4 mm niezabudowany
- 4-przewodowy DC



## Wymiary



## Dane techniczne

### Dane ogólne

|                                    |       |               |
|------------------------------------|-------|---------------|
| Funkcja przełączania               |       | dopełn.       |
| Rodzaj wyjścia                     |       | NPN           |
| Nominalny zasięg działania         | $s_n$ | 4 mm          |
| Instalacja                         |       | niezabudowany |
| Polaryzacja wyjściowa              |       | DC            |
| Zapewniony dystans działania       | $s_a$ | 0 ... 3,24 mm |
| Współczynnik redukcji $r_{Al}$     |       | 0,4           |
| Współczynnik redukcji $r_{Cu}$     |       | 0,3           |
| Współczynnik redukcji $r_{1,4301}$ |       | 0,7           |
| Rodzaj wyjścia                     |       | 4-przewodowy  |

### Parametry

|                               |       |  |
|-------------------------------|-------|--|
| Napięcie robocze              | $U_B$ | 4,75 ... 30 V DC                               |
| Częstotliwość przełączania    | $f$   | 0 ... 1000 Hz                                  |
| histeresa                     | $H$   | typ. 5 %                                       |
| Ochrona przed złą polaryzacją |       | ochrona przed odwrotną polaryzacją             |
| Ochrona przed zwarciami       |       | pulsująca                                      |
| spadek napięcia               | $U_d$ | $\leq 2$ V                                     |
| Prąd roboczy                  | $I_L$ | 0 ... 100 mA                                   |
| Prąd resztkowy                | $I_r$ | 0 ... 0,5 mA typ. 0,1 $\mu$ A przy temp. 25 °C |

Data publikacji: 2023-12-08 Data wydania: 2023-12-08 : 802783\_poi.pdf

Patrz „Uwagi ogólne dotyczące informacji o produktach firmy Pepperl+Fuchs”.

Grupa Pepperl+Fuchs  
www.pepperl-fuchs.com

USA: +1 330 486 0001  
fa-info@us.pepperl-fuchs.com

Niemcy: +49 621 776 1111  
fa-info@de.pepperl-fuchs.com

Singapur: +65 6779 9091  
fa-info@sg.pepperl-fuchs.com

**PF** PEPPERL+FUCHS

## Dane techniczne

|  |       |   |
|--|-------|---|
| Prąd jałowy                                    | $I_0$ | $\leq 15 \text{ mA}$  |
| Opóźnienie przed udostępnieniem                | $t_v$ | $\leq 5 \text{ ms}$   |
| Wskaźnik stanu przełączenia                    |       | Żółta dioda   |
| <b>Parametry bezpieczeństwa funkcjonalnego</b> |       |   |
| MTTF <sub>d</sub>                              |       | 1680 a  |
| Okres użytkowania (T <sub>M</sub> )            |       | 20 a  |
| Stopień pokrycia diagnostycznego (DC)          |       | 0 %   |
| <b>Zgodność norm i dyrektyw</b>                |       |   |
| Zgodność z normami                             |       |   |
| Normy  |       | EN 60947-5-2:2007<br>IEC 60947-5-2:2007   |
| <b>Zezwolenia i certyfikaty</b>                |       |   |
| Atest UL                                       |       | cULus Listed, General Purpose   |
| Certyfikat CCC                                 |       | Produkty, dla których maksymalne napięcie robocze nie przekracza 36 V, nie wymagają certyfikacji, a zatem nie są opatrzone znakiem CCC. |
| <b>Warunki otoczenia</b>                       |       |   |
| Temperatura otoczenia                          |       | -25 ... 70 °C (-13 ... 158 °F)  |
| Temperatura przechowywania                     |       | -40 ... 85 °C (-40 ... 185 °F)  |
| <b>Specyfikacja mechaniczna</b>                |       |   |
| Rodzaj złącza                                  |       | przewód PVC , 2 m   |
| Przekrój kabla                                 |       | 0,14 mm <sup>2</sup>  |
| Materiał obudowy                               |       | PPS   |
| Powierzchnia pomiarowa                         |       | PPS   |
| Stopień ochrony                                |       | IP67  |

## Połączenie

