

# Snímač, induktivní

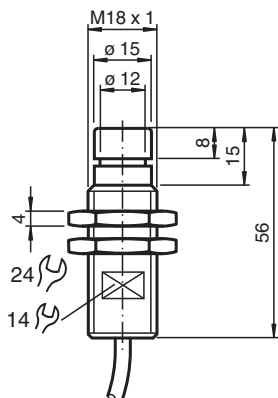
## NCB1,5-18GM60-E2-D-Y803668



- 1,5 mm v jedné rovině
- Odolnost proti dynamickému tlaku do 350 barů působícímu na aktivní plochu
- K použití v hydraulických válcích



### Rozměry



### Technické údaje

#### Všeobecné specifikace

Spínací funkce		Normálně otevřený (NO)
Typ výstupu		PNP
Spínací vzdálenost	$s_n$	1,5 mm
Montáž		v jedné rovině
Polarita výstupu		stejnoseměrné
Pracovní rozsah	$s_a$	0 ... 1,22 mm
Redukční součinitel $r_{nerez\ ocel\ 1.4301}$		0,5
Typ výstupu		3-drát

#### Charakteristické hodnoty

Provozní napětí	$U_B$	10 ... 60 V stejnosměrné
Spínací frekvence	$f$	0 ... 1500 Hz
Hystereze	$H$	typ. 5 %
Ochrana proti přepólování		ochrana proti přepólování
Ochrana proti zkratu		pulsní kontrola
Pokles napětí	$U_d$	$\leq 2,5\ V$
Provozní proud	$I_L$	0 ... 200 mA
Proud naprázdno	$I_0$	$\leq 10\ mA$

#### Mezní hodnoty

Datum publikace: 2024-01-16 Datum vydání: 2024-01-16 : 803668\_cze.pdf

Viz část Všeobecné poznámky týkající se produktů společnosti Pepperl+Fuchs.

Pepperl+Fuchs Group  
www.pepperl-fuchs.com

USA: +1 330 486 0001  
fa-info@us.pepperl-fuchs.com

Německo: +49 621 776 1111  
fa-info@de.pepperl-fuchs.com

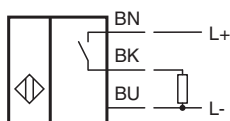
Singapur: +65 6779 9091  
fa-info@sg.pepperl-fuchs.com

PEPPERL+FUCHS

## Technické údaje

Provozní tlak	350 bar (5076,4 psi)	
<b>Parametry funkční bezpečnosti</b>		
MTTF <sub>d</sub>	1240 a	
Doba provozu (T <sub>M</sub> )	20 a	
Stupeň diagnostického pokrytí (DC)	0 %	
<b>Shoda s normami a směrnicemi</b>		
Shoda se standardy		
Normy	EN 60947-5-2:2007 EN 60947-5-2/A1:2012 IEC 60947-5-2:2007 IEC 60947-5-2 AMD 1:2012	
<b>Schválení a certifikáty</b>		
Schválení UL	cULus Listed, General Purpose	
Schválení CCC	S osvědčením China Compulsory Certification (CCC)	
<b>Okolní podmínky</b>		
Okolní teplota	-35 ... 80 °C (-31 ... 176 °F)	
<b>Mechanické specifikace</b>		
Typ připojení	Kabel	
Materiál pouzdra	ušlechtilá ocel 1.4305 / AISI 303	
Čelní plocha	Epoxid (černý)	
Třída ochrany	IP67	
Kabel		
Ukončovací dutinky na kabely	ano	
Průměr kabelu	4,6 mm ± 0,2 mm	
Poloměr ohybu	> 10 x průměr kabelu	
Materiál	Polyvinylchlorid	
Barva	šedý	
Počet jader	3	
Průřez žíly vodiče	0,34 mm <sup>2</sup>	
Délka	L	2 m
Rozměry	140 g	
Rozměry		
Délka	56 mm	
Průměr	18 mm	

## Připojení



## Instalace

### Poznámka

Viz technická dokumentace k výrobku na webu [www.pepperl-fuchs.com](http://www.pepperl-fuchs.com). V dokumentaci najdete potřebné parametry instalačního prostoru.