

Sensore induttivo

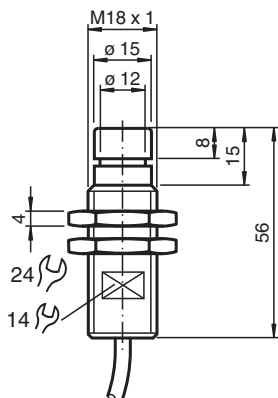
NCB1,5-18GM60-E2-D-Y803668



- 1,5 mm allineato
- Resistente alla pressione fino a 350 bar dinamico su superfici attive
- Per l'uso nella cilindro idraulico



Dimensioni



Dati tecnici

Dati generali

Funzione di commutazione		Normalmente aperto (NA)
Tipo di uscita		PNP
Distanza di comando misura	s_n	1,5 mm
Montaggio incorporato		incorporabile
Polarità d'uscita		DC
Distanza di comando sicura	s_a	0 ... 1,22 mm
Fattore di riduzione $r_{1.4301}$		0,5
Tipo di uscita		3-fili

Dati specifici

Tensione di esercizio	U_B	10 ... 60 V DC
Frequenza di commutazione	f	0 ... 1500 Hz
Isteresi	H	tipico 5 %
Protezione da scambio di polarità		polarità protetta
Protezione da cortocircuito		a fasi
Caduta di tensione	U_d	$\leq 2,5$ V
Corrente di esercizio	I_L	0 ... 200 mA
Corrente in assenza di carico	I_0	≤ 10 mA

Dati limite

Data di edizione: 2024-01-16 Data di stampare: 2024-01-16 : 803668_ita.pdf

Consultate "Note generali relative alle informazioni sui prodotti Pepperl+Fuchs".

Pepperl+Fuchs Group
www.pepperl-fuchs.com

USA: +1 330 486 0001
fa-info@us.pepperl-fuchs.com

Germania: +49 621 776 1111
fa-info@de.pepperl-fuchs.com

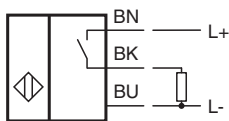
Singapore: +65 6779 9091
fa-info@sg.pepperl-fuchs.com

 PEPPERL+FUCHS

Dati tecnici

Pressione di esercizio	350 bar (5076,4 psi)	
Parametri Functional Safety		
MTTF _d	1240 a	
Durata dell'utilizzo (T _M)	20 a	
Grado di copertura della diagnosi (DC)	0 %	
Conformità agli standard e alle direttive		
Standard di conformità		
Norme	EN 60947-5-2:2007 EN 60947-5-2/A1:2012 IEC 60947-5-2:2007 IEC 60947-5-2 AMD 1:2012	
Omologazioni e certificati		
omologazione UL	cULus Listed, General Purpose	
Omologazione CCC	Certified by China Compulsory Certification (CCC)	
Condizioni ambientali		
Temperatura ambiente	-35 ... 80 °C (-31 ... 176 °F)	
Dati meccanici		
Tipo di collegamento	Cavo	
Materiale della scatola	Acciaio inox 1.4305 / AISI 303	
Superficie anteriore	Epossidico(nero)	
Grado di protezione	IP67	
Cavo		
Boccole finali	sì	
Diametro cavo	4,6 mm ± 0,2 mm	
Raggio di curvatura	> 10 x diametro del cavo	
Materiale	PVC	
Colore	grigio	
Numero di nuclei	3	
Sezione filo	0,34 mm ²	
Lunghezza	L	2 m
Peso	140 g	
Dimensioni		
Lunghezza	56 mm	
Diametro	18 mm	

Collegamento



Data di edizione: 2024-01-16 Data di stampare: 2024-01-16 : 803668_ita.pdf

Consultate "Note generali relative alle informazioni sui prodotti Pepperl+Fuchs".

Pepperl+Fuchs Group
www.pepperl-fuchs.com

USA: +1 330 486 0001
fa-info@us.pepperl-fuchs.com

Germania: +49 621 776 1111
fa-info@de.pepperl-fuchs.com

Singapore: +65 6779 9091
fa-info@sg.pepperl-fuchs.com

PF PEPPERL+FUCHS

Installazione

Nota

Consultare il sito Web www.pepperl-fuchs.com per informazioni tecniche su questo prodotto. Queste informazioni descrivono la geometria necessaria dell'area di installazione!