

Czujnik indukcyjny

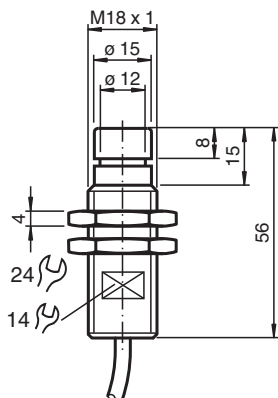
NCB1,5-18GM60-E2-D-Y803668



- 1,5 mm zabudowany
- Odporność dynamiczna aktywnej powierzchni do 350 bar
- Do zastosowania w cylindrach hydraulicznych



Wymiary



Dane techniczne

Dane ogólne		
Funkcja przełączania		Normalnie otwarte (NO)
Rodzaj wyjścia		PNP
Nominalny zasięg działania	s_n	1,5 mm
Instalacja		zabudowany
Polaryzacja wyjściowa		DC
Zapewniony dystans działania	s_a	0 ... 1,22 mm
Współczynnik redukcyjny $r_{1.4301}$		0,5
Rodzaj wyjścia		3-przewodowy
Parametry		
Napięcie robocze	U_B	10 ... 60 V DC
Częstotliwość przełączania	f	0 ... 1500 Hz
histereza	H	typ. 5 %
Ochrona przed złą polaryzacją		ochrona przed odwrotną polaryzacją
Ochrona przed zwarciami		pulsująca
spadek napięcia	U_d	$\leq 2,5$ V
Prąd roboczy	I_L	0 ... 200 mA
Prąd jałowy	I_0	≤ 10 mA
Dane graniczne		

Data publikacji: 2024-01-16 Data wydania: 2024-01-16 : 803668_poi.pdf

Patrz „Uwagi ogólne dotyczące informacji o produktach firmy Pepperl+Fuchs”.

Grupa Pepperl+Fuchs
www.pepperl-fuchs.com

USA: +1 330 486 0001
fa-info@us.pepperl-fuchs.com

Niemcy: +49 621 776 1111
fa-info@de.pepperl-fuchs.com

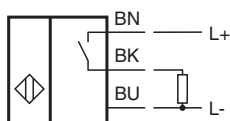
Singapur: +65 6779 9091
fa-info@sg.pepperl-fuchs.com

 PEPPERL+FUCHS

Dane techniczne

Ciśnienie robocze	350 bar (5076,4 psi)	
Parametry bezpieczeństwa funkcjonalnego		
MTTF _d	1240 a	
Okres użytkowania (T _M)	20 a	
Stopień pokrycia diagnostycznego (DC)	0 %	
Zgodność norm i dyrektyw		
Zgodność z normami		
Normy	EN 60947-5-2:2007 EN 60947-5-2/A1:2012 IEC 60947-5-2:2007 IEC 60947-5-2 AMD 1:2012	
Zezwolenia i certyfikaty		
Atest UL	cULus Listed, General Purpose	
Certyfikat CCC	Posiada certyfikat China Compulsory Certification (CCC)	
Warunki otoczenia		
Temperatura otoczenia	-35 ... 80 °C (-31 ... 176 °F)	
Specyfikacja mechaniczna		
Rodzaj złącza	przewód	
Materiał obudowy	Stal szlachetna 1.4305 / AISI 303	
Powierzchnia pomiarowa	Epoksyd (czarny)	
Stopień ochrony	IP67	
przewód		
Końcówki tulejkowe	tak	
Średnica kabli	4,6 mm ± 0,2 mm	
Promień zgięcia	> 10 x średnica przewodu	
Materiał	PVC	
Kolor	szary	
Liczba rdzeni	3	
Przekrój kabla	0,34 mm ²	
Długość	L	2 m
Masa	140 g	
Wymiary		
Długość	56 mm	
Średnica	18 mm	

Połączenie



Data publikacji: 2024-01-16 Data wydania: 2024-01-16 : 803668_poi.pdf

Patrz „Uwagi ogólne dotyczące informacji o produktach firmy Pepperl+Fuchs”.

Grupa Pepperl+Fuchs
www.pepperl-fuchs.comUSA: +1 330 486 0001
fa-info@us.pepperl-fuchs.comNiemcy: +49 621 776 1111
fa-info@de.pepperl-fuchs.comSingapur: +65 6779 9091
fa-info@sg.pepperl-fuchs.com

PEPPERL+FUCHS

Montaż

Uwaga

Informacje techniczne produktu można znaleźć na stronie www.pepperl-fuchs.com. Informacje te określają wymaganą geometrię przestrzeni instalacyjnej!