

Sensor indutivo

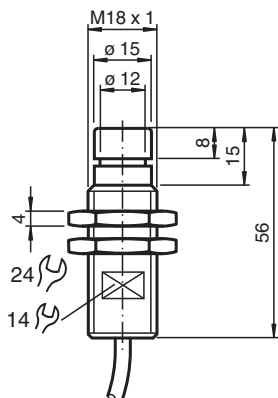
NCB1,5-18GM60-E2-D-Y803668



- 1,5 mm faceado
- Suporta pressões de até 350 bar, detecção dinâmica na face sensora
- Para aplicações em cilindro hidráulico



Dimensões



Dados técnicos

Dados gerais

Função de comutação		Normalmente aberto (NA)
Tipo de saída		PNP
Intervalo de comutação	s_n	1,5 mm
Montagem		nivelado
Polaridade de saída		DC
Intervalo seguro de comutação	s_a	0 ... 1,22 mm
Factor de redução $r_{1,4301}$		0,5
Tipo de saída		de 3 fios

Dados característicos

Tensão de funcionamento	U_B	10 ... 60 V DC
Frequência de comutação	f	0 ... 1500 Hz
Histerese	H	tipo 5 %
Protecção contra as inversões da polaridade		protecção contra polaridade inversa
Protecção contra curto-circuito		cíclico
Queda de tensão	U_d	$\leq 2,5$ V
Corrente de funcionamento	I_L	0 ... 200 mA
Corrente reactiva	I_o	≤ 10 mA

Dados limite

Data de publicação: 2024-01-16 Data de emissão: 2024-01-16 : 803668_por.pdf

Consulte as "Notas Gerais sobre as informações de produto da Pepperl+Fuchs".

Grupo Pepperl+Fuchs
www.pepperl-fuchs.com

EUA.: +1 330 486 0001
fa-info@us.pepperl-fuchs.com

Alemanha: +49 621 776 1111
fa-info@de.pepperl-fuchs.com

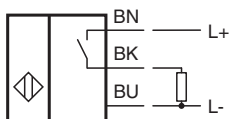
Singapura: +65 6779 9091
fa-info@sg.pepperl-fuchs.com

PEPPERL+FUCHS

Dados técnicos

Pressão de operação	350 bar (5076,4 psi)	
Características da segurança funcional		
MTTF _d	1240 a	
Vida útil (T _M)	20 a	
Grau de cobertura do diagnóstico (GCD)	0 %	
Conformidade de directivas e normas		
Conformidade-padrão		
Padrões	EN 60947-5-2:2007 EN 60947-5-2/A1:2012 IEC 60947-5-2:2007 IEC 60947-5-2 AMD 1:2012	
Autorizações certificados		
Autorização UL	cULus Listed, General Purpose	
Autorização CCC	Certificado pela China Compulsory Certification (CCC)	
Condições ambiente		
Temperatura ambiente	-35 ... 80 °C (-31 ... 176 °F)	
Dados mecânicos		
Tipo de saída	Cabo	
Material da caixa	Aço inoxidável 1.4305 / AISI 303	
Superfície frotal	Epoxi (preto)	
Grau de protecção	IP67	
Cabo		
Manga terminal de cabos	sim	
Diâmetro do cabo	4,6 mm ± 0,2 mm	
Raio de curvatura	> 10 x diâmetro do cabo	
Material	PVC	
Cor	cinza	
Número de núcleos	3	
Secção transversal do condutor	0,34 mm ²	
Comprimento	L	2 m
Massa	140 g	
Medições		
Comprimento	56 mm	
Diâmetro	18 mm	

Conexão



Data de publicação: 2024-01-16 Data de emissão: 2024-01-16 : 803668_por.pdf

Consulte as "Notas Gerais sobre as informações de produto da Pepperl+Fuchs".

Grupo Pepperl+Fuchs
www.pepperl-fuchs.com

EUA.: +1 330 486 0001
fa-info@us.pepperl-fuchs.com

Alemanha: +49 621 776 1111
fa-info@de.pepperl-fuchs.com

Singapura: +65 6779 9091
fa-info@sg.pepperl-fuchs.com

PEPPERL+FUCHS

Instalação

Nota

Consulte as informações técnicas sobre este produto em www.pepperl-fuchs.com. Estas informações descrevem a geometria necessária do espaço de instalação!