

Givare, induktiv

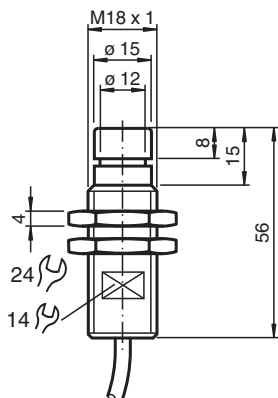
NCB1,5-18GM60-E2-D-Y803668



- 1,5 mm i plan
- Trycktålig upp till 350 bar dynamiskt på aktiv yta
- För användning i hydraulcylindrar



Mått



Tekniska data

Allmänna specifikationer

Växlingsfunktion		Normalt öppen (NO)
Utgångstyp		PNP
Känslavstånd	s_n	1,5 mm
Installation		inbyggbar
Utgångs typ		DC
Garanterat känslavstånd	s_a	0 ... 1,22 mm
Reduktionsfaktor $r_{1,4301}$		0,5
Anslutnings sätt		3-trådig

Specifikationer

Arbetsspänning	U_B	10 ... 60 V DC
Kopplingsfrekvens	f	0 ... 1500 Hz
Hysteres	H	typ. 5 %
Polaritetsskydd		Skyddad mot felaktig polaritet
Kortslutningsskydd		pulserande
Spänningsfall	U_d	$\leq 2,5$ V
Arbetsström	I_L	0 ... 200 mA
Tomgångsström	I_0	≤ 10 mA

Gränsdata

Kungörelsedatum: 2024-01-16 Datum för utgåva: 2024-01-16 : 803668_swe.pdf

Se "Allmänna kommentarer om produktinformationen från Pepperl+Fuchs".

Pepperl+Fuchs Group
www.pepperl-fuchs.com

USA: +1 330 486 0001
fa-info@us.pepperl-fuchs.com

Tyskland: +49 621 776 1111
fa-info@de.pepperl-fuchs.com

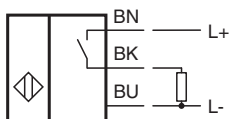
Singapore: +65 6779 9091
fa-info@sg.pepperl-fuchs.com

 PEPPERL+FUCHS

Tekniska data

Arbetstryck	350 bar (5076,4 psi)	
Specifikation funktionell säkerhet		
MTTF _d	1240 a	
Livslängd (T _M)	20 a	
Fel detekteringsförmåga (DC)	0 %	
Norm- och riktlinjekonformitet		
Standardöverensstämmelse		
Standarder	EN 60947-5-2:2007 EN 60947-5-2/A1:2012 IEC 60947-5-2:2007 IEC 60947-5-2 AMD 1:2012	
Godkännanden och certifikat		
UL-godkännande	cULus Listed, General Purpose	
CCC-godkännande	Certified by China Compulsory Certification (CCC)	
Omgivningsförhållande		
Omgivningstemperatur	-35 ... 80 °C (-31 ... 176 °F)	
Mekaniska specifikationer		
Anslutnings typ	Kabel	
Kapslingsmaterial	Rostfritt stål 1.4305 / AISI 303	
Avkännings yta	Epoxy (svart)	
Skyddsklass	IP67	
kabel		
Ändhylsor	ja	
Kabeldiameter	4,6 mm ± 0,2 mm	
Böjningsradie	> 10 x kabeldiameter	
Material	PVC	
Färg	grå	
Antal kärnor	3	
Ledartvårsnitt	0,34 mm ²	
Längd	L	2 m
Stomme	140 g	
Dimensioner		
Längd	56 mm	
Diameter	18 mm	

Anslutning



Kungörelsedatum: 2024-01-16 Datum för utgåva: 2024-01-16 : 803668_swe.pdf

Se "Allmänna kommentarer om produktinformationen från Pepperl+Fuchs".

Pepperl+Fuchs Group
www.pepperl-fuchs.com

USA: +1 330 486 0001
fa-info@us.pepperl-fuchs.com

Tyskland: +49 621 776 1111
fa-info@de.pepperl-fuchs.com

Singapore: +65 6779 9091
fa-info@sg.pepperl-fuchs.com

 **PEPPERL+FUCHS**

Installation

Obs!

Se den tekniska informationen om den här produkten på www.pepperl-fuchs.com. I denna information beskrivs det installationsutrymme som krävs!