



Datos técnicos

Datos generales

Rango de detección		SU18: 80 mm SU18/35: 280 mm SU19: 80 mm
Longitud de fibra óptica	l	2000 mm , confeccionable
Diámetro de fibra óptica	d	2,2 mm
Forma/Tipo adaptador		00
Pieza terminal		Rosca
Radio de flexión		mín. 25 mm
Districión de fibras	Fv	ver dimensiones
Angulo de apertura		67 °
Accesorios suministrados		Cortador para fibra óptica de vidrio

Condiciones ambientales

Temperatura ambiente		-55 ... 70 °C (-67 ... 158 °F)
----------------------	--	--------------------------------

Datos mecánicos

Material		
Salida de luz		Plástico
Revestimiento		PVC
Núcleo		Plástico
Pieza terminal		Acero inoxidable 1.4305 / AISI 303

Bestellbezeichnung

KLR-C02-2,2-2,0-K70

Fibra óptica de plástico por reflexión
Rosca M6

Características

- Rosca M6

Serie

Fibras ópticas

Series de los aparatos SU18 ; SU18/35 ; SU19

Descripción

Atención:

El conductor de luz no debe torcerse ni doblarse. Las fuerzas de tracción extremas pueden provocar deterioros. Evite el contacto con gasolina o disolventes orgánicos.



Accesorios

OMH-LL-M6

Soporte de montaje para cable de fibra óptica, rosca M6

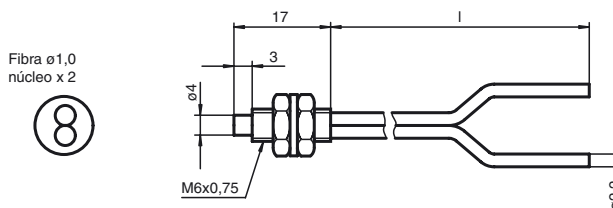
KM6-0,5

Protección metal para fibras ópticas de plástico M6 x 0,5 m

KM6-1,0

Protección metal para fibras ópticas de plástico M6 x 1,0 m

Dimensiones



Fecha de publicación: 2015-04-14 11:51 Fecha de edición: 2015-04-14 804635_spa.xml