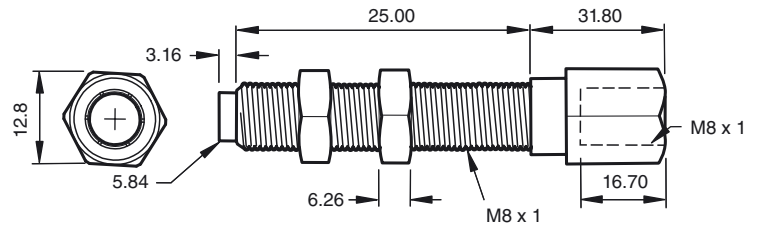




Dimensiones



Datos técnicos

Datos mecánicos

Material Aleación de acero con tratamiento térmico

Referencia de pedido

ES-08-25

Adaptador de montaje

Características

- Adaptador del tope
- Para sensores con diámetro de 8 mm

Aplicación

El adaptador del tope transforma un sensor inductivo blindado estándar de 8 mm en un interruptor de parada mecánica duradera. Estos adaptadores resultan útiles para aplicaciones que requieren señales para aplicaciones que requieren señales de final de recorrido. El punto de activación del sensor depende de la profundidad de inserción (0 - 1,5 mm).

Fecha de publicación: 2011-09-23 20:04 Fecha de edición: 2011-10-18 904108_spa.xml