



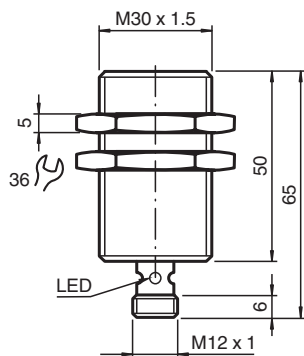
Sensore induttivo

NBB10-30GM50-E2-C-V1

- 10 mm allineato
- resistente alla saldatura
- Rivestimento contro spruzzi di saldatura



Dimensioni



Dati tecnici

Dati generali

Funzione di commutazione		Normalmente aperto (NA)
Tipo di uscita		PNP
Distanza di comando misura	s_n	10 mm
Montaggio incorporato		incorporabile
Polarità d'uscita		DC
Distanza di comando sicura	s_a	0 ... 8,1 mm
Fattore di riduzione r_{Al}		0,3
Fattore di riduzione r_{Cu}		0,2
Fattore di riduzione $r_{1,4301}$		0,6
Tipo di uscita		3-fili

Dati specifici

Tensione di esercizio	U_B	10 ... 30 V DC
Frequenza di commutazione	f	0 ... 10 Hz
Isteresi	H	tip. 5%
Protezione da scambio di polarità		polarità protetta
Protezione da cortocircuito		a fasi
Caduta di tensione	U_d	≤ 3 V
Corrente di esercizio	I_L	0 ... 200 mA
Corrente residua	I_r	0 ... 0,5 mA tipico 0,1 μ A a 25 °C
Corrente in assenza di carico	I_0	≤ 17 mA

Data di edizione: 2024-05-28 Data di stampare: 2024-06-02 : 904406_ita.pdf

Consultate "Note generali relative alle informazioni sui prodotti Pepperl+Fuchs".

Pepperl+Fuchs Group
www.pepperl-fuchs.com

USA: +1 330 486 0001
fa-info@us.pepperl-fuchs.com

Germania: +49 621 776 1111
fa-info@de.pepperl-fuchs.com

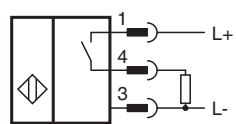
Singapore: +65 6779 9091
fa-info@sg.pepperl-fuchs.com

PEPPERL+FUCHS

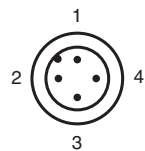
Dati tecnici

Campo magnetico continuo	B	100 mT
Campo magnetico alternato	B	100 mT
Display stato elettrico	Foro multiplo-LED, giallo	
Parametri Functional Safety		
MTTF _d		1835 a
Durata dell'utilizzo (T _M)		20 a
Grado di copertura della diagnosi (DC)		0 %
Indicatori / Elementi di comando		
Visualizzatore di stato	Dual LED quadruplo Verde: corrente Giallo: uscita	
Conformità agli standard e alle direttive		
Standard di conformità		
Norme		EN IEC 60947-5-2
Omologazioni e certificati		
omologazione UL		cULus Listed, General Purpose
Omologazione CCC	I prodotti con tensione di esercizio ≤36 V non sono soggetti al regime di autorizzazione e pertanto non sono provvisti di marcatura CCC.	
Condizioni ambientali		
Temperatura ambiente	-25 ... 70 °C (-13 ... 158 °F)	
Dati meccanici		
Tipo di collegamento	Connettore a spina M12 x 1 , 4 poli	
Sezione filo		-
Materiale della scatola	Ottone, rivestito in PTFE	
Superficie anteriore		PPS
Grado di protezione	IP67	
Dimensioni		
Lunghezza	50 mm	
Diametro		30 mm

Collegamento



Assegnazione collegamento



Data di edizione: 2024-05-28 Data di stampare: 2024-06-02 : 904406_ita.pdf

Assegnazione collegamento

Colori dei conduttori secondo la EN 60947-5-2

1	BN
2	WH
3	BU
4	BK