



Sensor óptico de reflexión con difusión de fondo

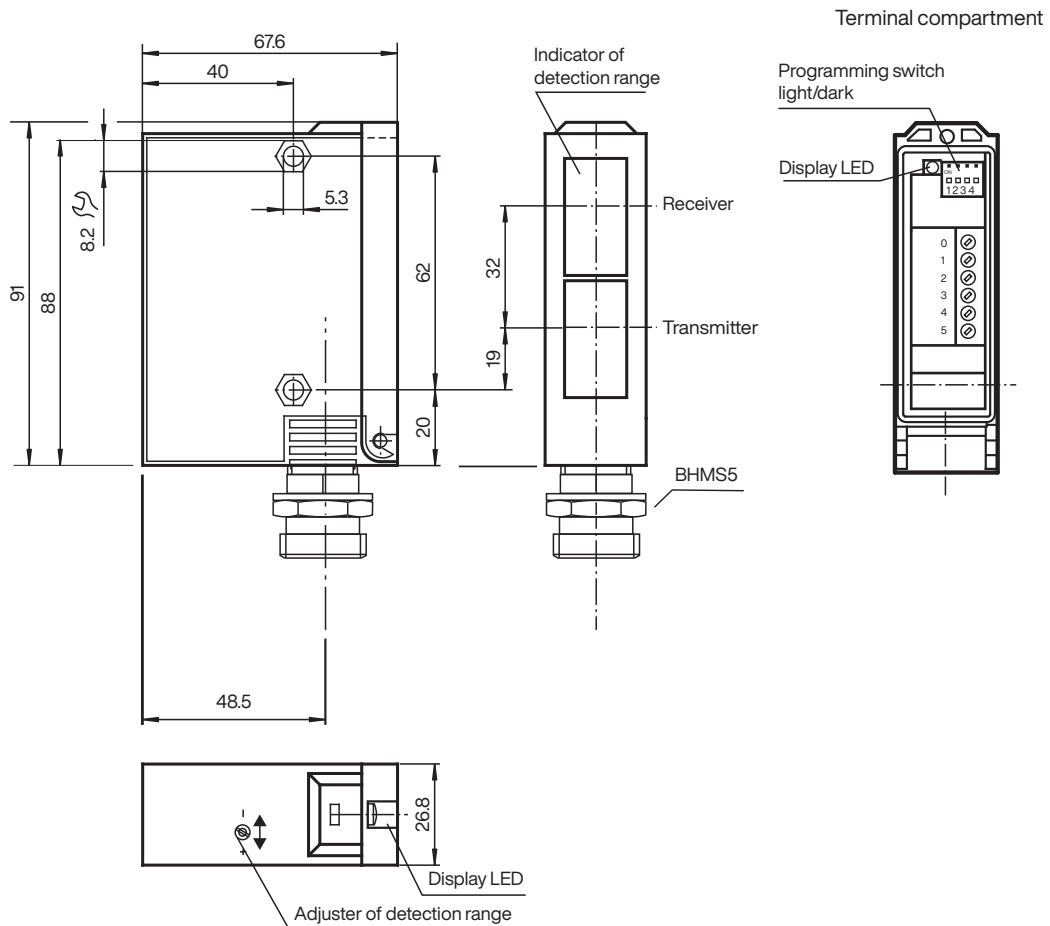


RLK23/RT-BHMS 5

- Supresión de fondo ajustable
- Luz roja
- Carcasa de plástico robusta
- Superficie óptica de vidrio resistente al rayado

Sensor óptico de detección directa con supresión de fondo

Dimensiones



Fecha de publicación: 2025-09-30 Fecha de edición: 2025-09-30 : 904726_spa.pdf

Consulte "Notas generales sobre la información de los productos de Pepperl+Fuchs".

Pepperl+Fuchs Group
www.pepperl-fuchs.com

EE. UU.: +1 330 486 0001
fa-info@us.pepperl-fuchs.com

Alemania: +49 621 776 1111
fa-info@de.pepperl-fuchs.com

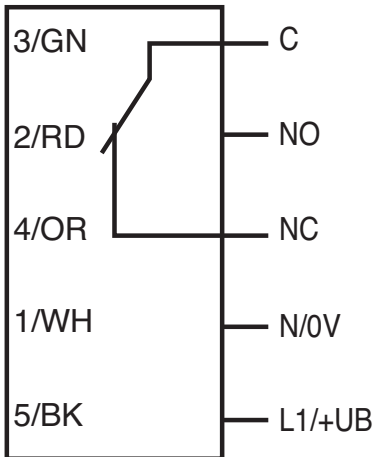
Singapur: +65 6779 9091
fa-info@sg.pepperl-fuchs.com

PF PEPPERL+FUCHS

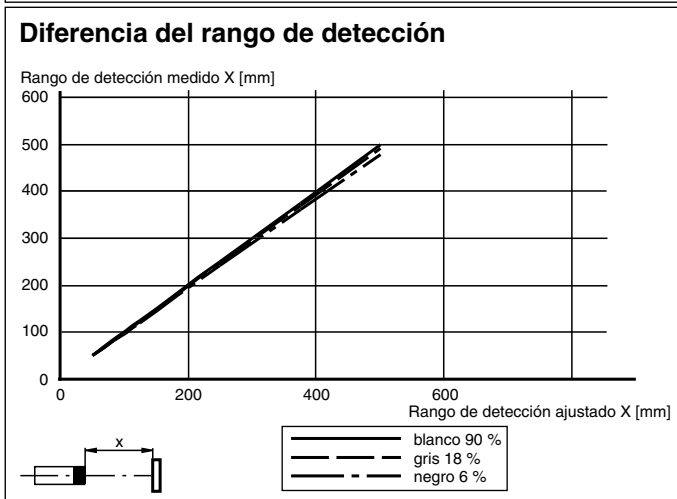
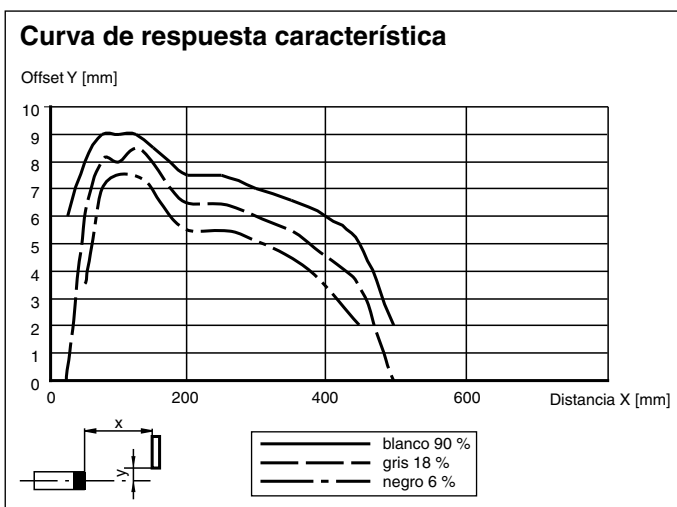
Datos técnicos

Datos generales		
Rango de detección		50 ... 500 mm
Rango de detección mín.		50 ... 150 mm
Rango de detección máx.		50 ... 500 mm
Emisor de luz		LED
Tipo de luz		Luz alterna, roja
Diferencia blanco-negro (6%/90%)		< 5 %
Diámetro del haz de luz		12 mm con rango de detección de 500 mm
Ángulo de apertura		1,5 °
Límite de luz extraña		12000 Lux
Datos característicos de seguridad funcional		
MTTF _d		850 a
Duración de servicio (T _M)		20 a
Factor de cobertura de diagnóstico (DC)		0 %
Elementos de indicación y manejo		
Indicación de la función		LED amarillo, se enciende si el receptor recibe luz
Elementos de mando		Conmutador de programación para seleccionar conmutación claro/oscuro
Elementos de mando		Regulador del rango de detección
Datos eléctricos		
Tensión de trabajo	U _B	12 ... 240 V CA/CC (adaptación automática a +UB)
Consumo de potencia	P ₀	3 VA
Salida		
Tipo de conmutación		conmutación claro/oscuro, seleccionable
Señal de salida		1 relé, 1 contacto conmutado
Tensión de conmutación		máx. 240 V CA
Corriente de conmutación		máx. 2 A
Frecuencia de conmutación	f	10 Hz
Tiempo de respuesta		50 ms
Condiciones ambientales		
Temperatura ambiente		-20 ... 60 °C (-4 ... 140 °F)
Temperatura de almacenaje		-20 ... 75 °C (-4 ... 167 °F)
Datos mecánicos		
Grado de protección		IP65
Conexión		Conector del aparato V95 (7/8"-16 UN 2A), 5 polos
Material		
Carcasa		Terluran® GV15
Salida de luz		Vidrio
Masa		180 g
Dimensiones		
Altura		91 mm
Anchura		26,8 mm
Profundidad		67,6 mm

Asignación de conexión



Curva de características



Fecha de publicación: 2025-09-30 Fecha de edición: 2025-09-30 : 904726_spa.pdf

Commutador claro/oscuro

	<p>Commutation oscuro</p>
	<p>Commutación claro</p>

Fecha de publicación: 2025-09-30 Fecha de edición: 2025-09-30 : 904726_spa.pdf

Consulte "Notas generales sobre la información de los productos de Pepperl+Fuchs".

Pepperl+Fuchs Group
www.pepperl-fuchs.com

EE. UU.: +1 330 486 0001
fa-info@us.pepperl-fuchs.com

Alemania: +49 621 776 1111
fa-info@de.pepperl-fuchs.com

Singapur: +65 6779 9091
fa-info@sg.pepperl-fuchs.com